

Manómetro portátil de precisión Modelo CPH6400

Hoja técnica WIKA CT 14.01

Aplicaciones

- Servicio de calibración y mantenimiento
- Laboratorios de medición y regulación
- Control de calidad

Características

- Indicador digital con sensores de presión fáciles de intercambiar (plug & play)
- Rangos de medida desde 0 a 400 mbar hasta 0 a 6.000 bar (también están disponibles los rangos de medida de vacío o de presión absoluta)
- Precisión: 0,025 % (incl. certificado de calibración)
- Función de valor mínimo y máximo, de tasas de presión y datalogger
- Software de ordenador y maletín completo para servicio (incl. bombas)

Descripción

Características

Un gran número de sensores de presión con diferentes rangos de medida hasta 6.000 bar está disponible para asegurar la perfecta solución para la aplicación. Los sensores individuales pueden cambiarse rápidamente y sin herramientas (según el principio plug & play); el indicador digital los reconoce automáticamente. Este instrumento destaca por su gran pantalla de buena lectura con una iluminación de fondo (desconectable), su caja robusta, y su manejo sencillo y claro.

Funcionalidad

Aparte de la medición portátil de la presión con alta precisión el CPH6400 también ofrece otras opciones útiles como por ejemplo el registro de las curvas características de la presión (mediante el registrador de datos), la comprobación de la estanqueidad (mediante la función de cadencia de presión) y la determinación del valor límite (mediante la función de valor mínimo y máximo). Estas funciones útiles pueden activarse o desactivarse simplemente pulsando una tecla.



Manómetro portátil de precisión Modelo CPH6400

Software

Los datos registrados y guardados en el CPH6400 pueden transmitirse mediante el software PrintCal de WIKA a través de una interfaz USB a un ordenador para guardarlos en un fichero EXCEL® para realizar la documentación o evaluación. PrintCal además permite la calibración de instrumentos de medida de presión mediante el CPH6400 asistida por ordenador.

Maletines completos para pruebas

Hay diferentes sistemas de maletín para mantenimiento y servicio. Los maletines están disponibles con y sin equipos de generación de presión, fuente de alimentación o cargador de acumulador, adaptador de conexión, etc.

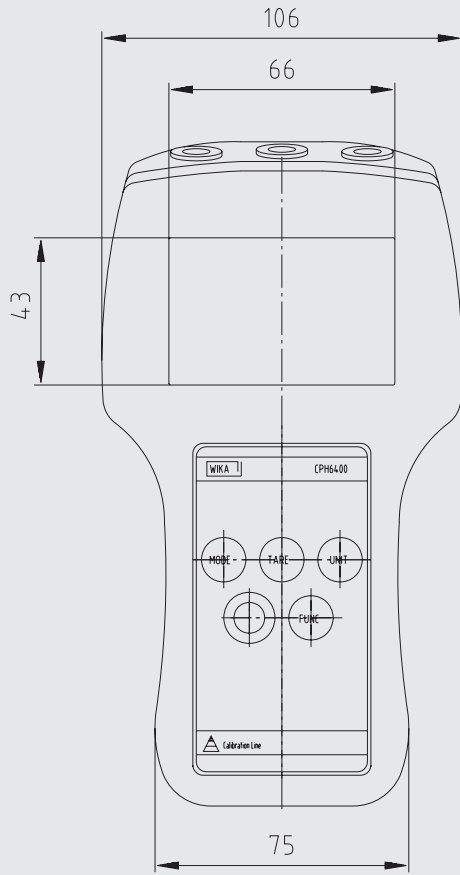
Precisión certificada

Se certifica la precisión de toda la cadena de medición para cada transmisor de presión en un certificado de calibración de fábrica que se adjunta al instrumento. A petición emitimos también un certificado de calibración según DKD/DAkkS para el instrumento en nuestro laboratorio DKD/DAkkS.

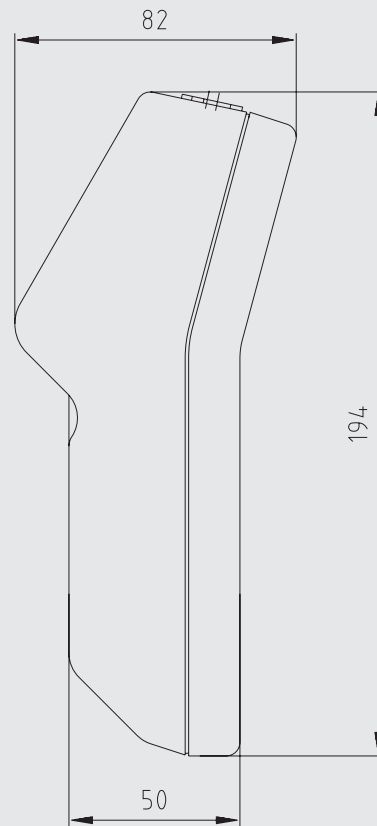
Dimensiones en mm

Indicador digital CPH6400

Vista frontal

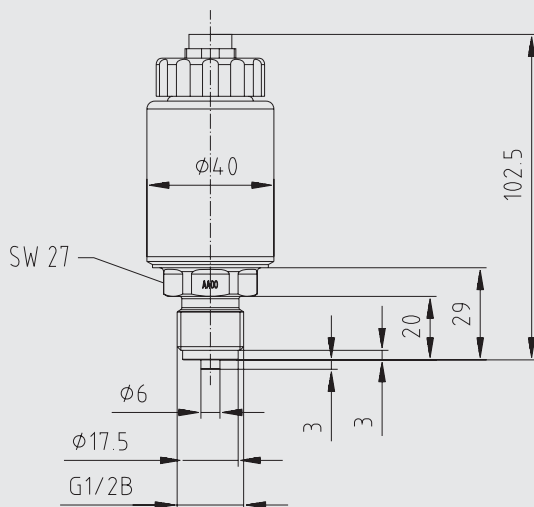


Vista lateral



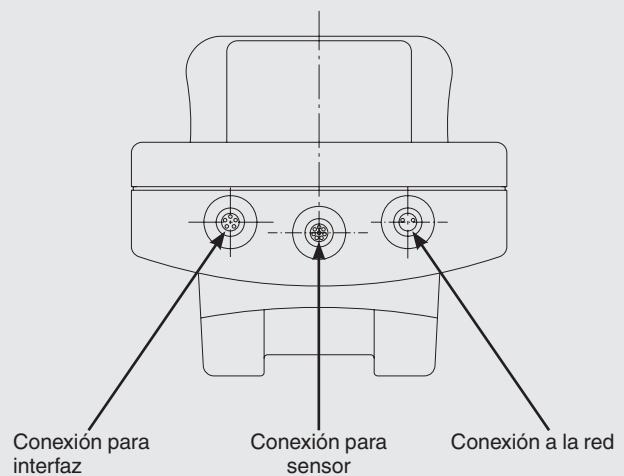
Dimensiones en mm

Transmisor de presión CPT6400



Conexiones eléctricas en indicador digital

Vista desde arriba



Datos técnicos**Manómetro portátil de precisión CPH6400
(toda la cadena de medida)**

Sensores		1 Transmisor de presión (intercambiable sin herramientas) ¹								
Rango de medida (standard)	bar	0,4	1,6	6	16	40	100	250	600	1000
Límite de sobrecarga	bar	2	10	35	80	80	200	500	1200	1500
Incertidumbre de medición	bar	2,4	12	42	96	400	800	1200	2400	3000
Inseguridad de medición de la cadena de medición		0,025 % FS* (valor final de escala)								
Rango de medida (alta presión)	bar	1600	2500	4000	5000	6000				
Límite de sobrecarga	bar	2300	3500	5000	6000	7000				
Incertidumbre de medición	bar	4000	6000	8000	10000	11000				
Inseguridad de medición de la cadena de medición		0,1 % FS (valor final de escala)								
Tipo de presión		{aparte de los tipos de sobrepresión mencionados más arriba; también disponible: depresión, +/-, así como presión absoluta}								
Unidades de presión		mbar, bar, Pa, kPa, MPa, mmHg, inHg y psi (libremente seleccionables, dependiendo del rango de medición)								
Compensación de temperatura activa	°C	10 ... 40								
Temperatura ambiental admisible	°C	0 ... 50								
Calibración*		Certificado de calibración de fábrica (opción: certificado de calibración DKD/DAkkS)								

Datos técnicos**Indicador digital CPH6400**

LCD		Gran pantalla gráfica con iluminación de fondo (desconectable)	
Resolución del indicador		ajustable hasta 6 dígitos	
Frecuencia de medición (presión)	Valores	5/seg	
Funciones		Memoria mín. y máx., cadencia de presión, tara, ajuste del punto cero para zonas de medición de sobrepresión, función registrador	
Registrador de datos		hasta 1.000 valores; tiempo de ciclo: seleccionable de 1 a 3.600 segundos	
Interfaz		USB	
Alimentación de corriente		batería de iones de litio interna (tiempo de carga: < 6 h; como alternativa: a través de fuente de alimentación/cargador)	
Duración de la operación con batería	h	aprox. 25	
Medios			
■ Humedad relativa ambiente	% de humedad relativa	0 a 85 (no condensable; a 50 °C)	
■ Temperatura de almacenamiento	°C	-20 ... +60	
Caja		Poliamida 12, teclado laminar, visor transparente	
Tipo de protección		IP 65	
Peso	g	aprox. 480	
Conformidad CE			
■ Directiva de EMC		2004/108/CE, EN 61326 Emisión (Grupo 1, Clase B) y resistencia a interferencias (ámbito industrial)	

Datos técnicos**Sensor de presión referencial CPT6400**

Conexión a presión		≤ 1.000 bar: G ½ B; {diversos adaptadores de conexión sobre demanda}	
Material		> 1.000 bar: M16 x 1,5 interior, con cono obturador	
Líquido interno de transmisión		Piezas en contacto con la sustancia a medir: acero CrNi (en el rango de medida > 25 bar adicionalmente Elgiloy®)	
Rangos de temperatura admisibles		Aceite sintético (sólo en rangos de medición de hasta 25 bar)	
■ Medio	°C	-20 ... +80	
■ Almacenamiento	°C	-40 ... +85	
Caja		Acero al cromo-níquel	
Conexión eléctrica		Clavija de enchufe, de 8 polos	
Tipo de protección		IP 65 (con el cable conectado)	
Peso	g	aprox. 220	
Conformidad CE			
■ Directiva de Equipos a Presión		97/23/CE, PS > 200 bar; módulo A, accesorio a presión	
■ Directiva de EMC		2004/108/CE, EN 61326 Emisión (Grupo 1, Clase B) y resistencia a interferencias (ámbito industrial)	

1) Se soportan hasta 10 transmisores por equipo (hasta 10 juegos de datos de calibración)

*) Calibrado a 23 °C y en posición vertical, toma de presión hacia abajo.

{ } Las indicaciones entre corchetes describen extras opcionales que se pueden suministrar a un precio adicional.

Volumen de suministro

- CPH6400
- Cargador de batería
- Certificado de calibración 3.1 según DIN EN 10204
- Sensores según requerimientos

Opciones

- Precisión certificada por DKD/DAkkS

Accesorios

Adaptador de conexión

- Diversos adaptadores para conexión de presión
- Sistema de acoplamiento rápido de proceso "Minimesh"

Alimentación de corriente

- Cargador de batería

Cable de conexión

- Cable de interfaz USB

Generación de presión

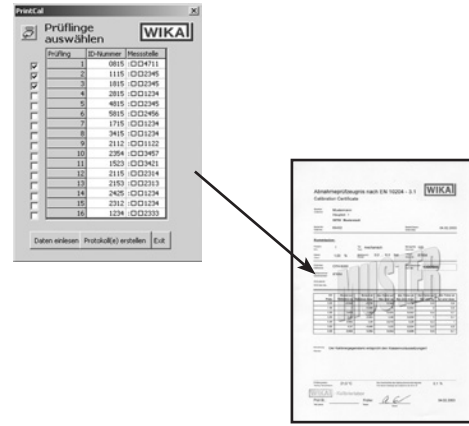
- Bombas neumáticas
- Bombas hidráulicas

Maletín para pruebas

- Maletín para medición
- Diversos maletines para pruebas y calibración, incl. generación de presión

Software

- Herramienta para imprimir certificado de calibración PrintCal



Software PrintCal



Maletín de prueba CPH6400 con bomba manual CPP30

Productos y servicios de nuestra gama de productos de calibración

- Servicios de calibración DKD/DAkkS para la presión
- Reparación de instrumentos de calibración de todas las marcas
- Manómetros portátiles para pruebas y calibración
- Manómetros de precisión y controladores de presión
- Patrón internacional de medida de presión
- Soluciones integrales para la técnica de calibración
- Servicios de calibración DKD/DAkkS para la temperatura
- Calibradores de temperatura de bloque
- Baños de calibración y hornos
- Termómetro de precisión
- Termómetros para pruebas y calibración
- Patrón internacional de medida de temperatura
- Asesoramiento y seminarios

Los datos técnicos descritos en este documento corresponden al estado actual de la técnica en el momento de la publicación. Nos reservamos el derecho de modificar los datos técnicos y materiales.



Instrumentos WIKAL, S.A.
C/Josep Carner, 11-17
08205 Sabadell (Barcelona)
Tel. (+34) 902 902577
Fax (+34) 933 938666
E-mail info@wika.es
www.wika.es