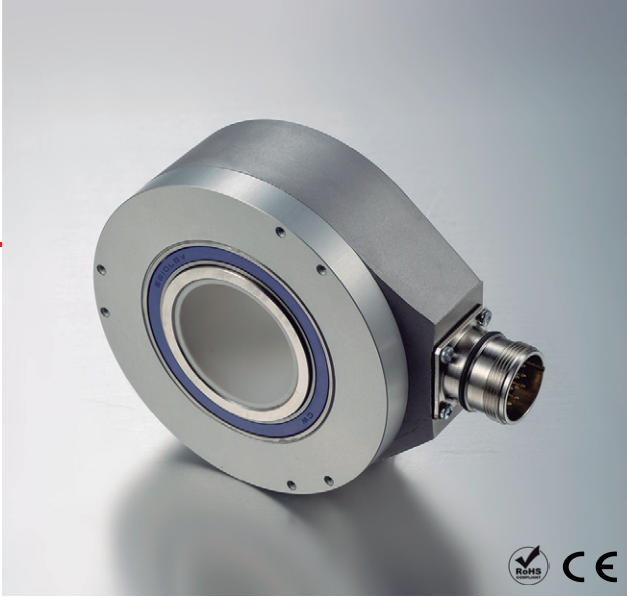


SERIE 80

ENCODER INCREMENTAL EJE HUECO PARA APLICACIONES INDUSTRIALES

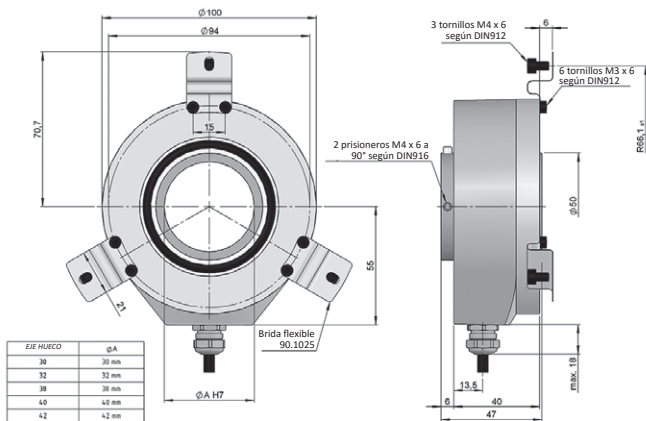


- Resolución hasta 5.000 impulsos por vuelta
- Diámetro exterior 100 mm
- Eje hueco de \varnothing 30 a 42 mm
- Clase de protección IP65 según DIN EN 60529
- Fijación al eje mediante prisioneros frontal o posterior
- Sistema anti giro mediante brida flexible
- Conexión cable (disponible cualquier longitud de cable) o conector industrial M12, M23
- Conector hembra incluido



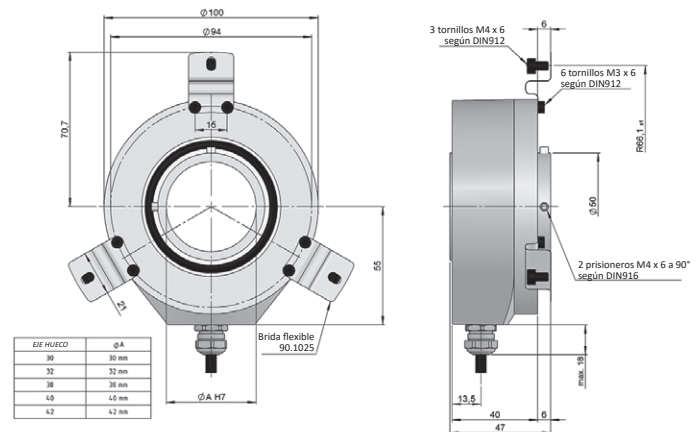
Encoder óptico Encoder Incremental Gran capacidad de carga del eje Resistente a vibración y choque IP65 Rango de temperatura -40°C Entrega rápida

Prisioneros posterior



Dibujo eje hueco tipo 42, opción mecánica tipo 1 con sistema anti giro mediante brida flexible 90.1025, conexión tipo 1

Prisioneros frontal



Dibujo eje hueco tipo 42, opción mecánica tipo 2 con sistema anti giro mediante brida flexible 90.1025, conexión tipo 1

REFERENCIA

Ejemplo de referencia: 80-130111-3600

Serie	Opción Mecánica	Eje Hueco	Señales Salida	Conexión	Alimentación / Salida Electrónica	Número de impulsos	Ejecución Especial
80 -	<input type="checkbox"/>	<input type="checkbox"/>	<input type="checkbox"/>	<input type="checkbox"/>	<input type="checkbox"/> -	<input type="checkbox"/> <input type="checkbox"/> <input type="checkbox"/> <input type="checkbox"/> <input type="checkbox"/> <input type="checkbox"/>	<input type="checkbox"/> <input type="checkbox"/> <input type="checkbox"/> <input type="checkbox"/> <input type="checkbox"/> <input type="checkbox"/>
	1. Prisioneros posterior 2. Prisioneros frontal	30. \varnothing 30 mm 32. \varnothing 32 mm 38. \varnothing 38 mm 40. \varnothing 40 mm 42. \varnothing 42 mm	1. AÃ+BB+00 2. AÃ+BB	1. Cable radial 2. Radial 90.9512 M23 12p horario 3. Radial 90.9508 M12 8p antihorario	0. 11...30 VDC / NPN Open collector 11..30 VDC 1. 11..30 VDC / Line driver diferencial Push-Pull 11..30 VDC 2. 5 VDC / RS422 5 VDC (compatible TTL) 6. 11...30 VDC / RS422 5 VDC (compatible TTL)		MT00. -40°C

Solicite el Step file 3D de su referencia

info@encoderhohner.com
servicio disponible en 24h

El sistema anti giro requerido no está incluido en la referencia. Todos los sistemas disponibles en los apartados de "ACCESORIOS DE MONTAJE".



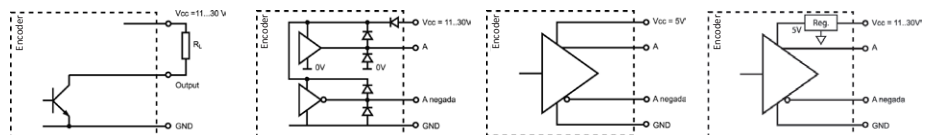
SERIE 80

ENCODER INCREMENTAL EJE HUECO PARA APLICACIONES INDUSTRIALES

CARACTERÍSTICAS MECÁNICAS

Materiales	Tapa: Aluminio Cuerpo: Aluminio Eje: Acero inoxidable
Rodamientos	De bolas
Vida de los rodamientos	1x10 ¹⁰ rev.
Fijación del cuerpo	Brida flexible
Desalineamiento permitido	±0.5 mm axial, ±0.3 mm radial (90.1025 - una) ±0.4 mm axial, ±0.2 mm radial (90.1025 - tres)
Fijación del eje	Prisioneros (frontal o posterior)
Diámetro eje hueco	30, 32, 38, 40 o 42 mm
Nº máx. rev. permisible mecánicamente	3600 rpm
Protección contra polvo y salpicaduras según DIN EN 60529	IP65
Momento de inercia del rotor	≤ 1 - 1.8 Kg cm ²
Par de arranque a 20°C (68°F)	≤ 0,04 Nm
Carga máxima admisible sobre eje axial	≤ 100 N
Carga máxima admisible sobre eje radial	≤ 200 N
Peso aprox.	0,7 Kg
Rango de temperatura en funcionamiento	-20°C a +80°C - Estándar -40°C a +80°C - Ejecución Especial MT00
Vibración según DIN EN 60068-2-6	100 m/s ² (10Hz...2000Hz)
Impacto según DIN EN 60068-2-27	1000 m/s ² (6ms)
Nº máximo de Impulsos por vuelta	5.000
Conexión radial	Cable 2 metros o conector industrial M12, M23 (disponible cualquier longitud de cable) Conector hembra incluido

SEÑALES DE SALIDA



CIRCUITO DE SALIDA	NPN Open Collector	Push-Pull Diferencial	RS422 (TTL compatible)	RS422 (TTL compatible)
Código de referencia	0	1	2	6
Tensión de alimentación	11...30 VDC	11...30 VDC	5 VDC ±5%	11...30 VDC
Tensión de salida	11...30 VDC	11...30 VDC	5 VDC	5 VDC
Consumo	40 mA	Típico: 45 mA Máximo: 150 mA	Típico: 70 mA Máximo: 150 mA	Típico: 80 mA Máximo: 160 mA
Capacidad de carga máxima / canal	40 mA	±30 mA	±20 mA	±20 mA
Longitud de cable admisible	50 m (24 VDC)	100 m	1200 m	1200 m
Nivel de señal "Low"	VOL < 0.4 VDC (24 VDC)	VOL < 2.5 VDC	VOL < 0.5 VDC	VOL < 0.5 VDC
Nivel de señal "High"	VOH > 22 VDC (24 VDC)	VOH > VCC - 3 VDC	VOH > 2.5 VDC	VOH > 2.5 VDC
Frecuencia	100 kHz	200 kHz	300 kHz	300 kHz
Protección contra Cortocircuito	No permanente	Si	Si	Si
Protección Inversión Polaridad	Si	Si	No	Si

Canal B adelanta 90° eléctricos canal A (visto desde el eje, girando en sentido horario)

SERIE 80

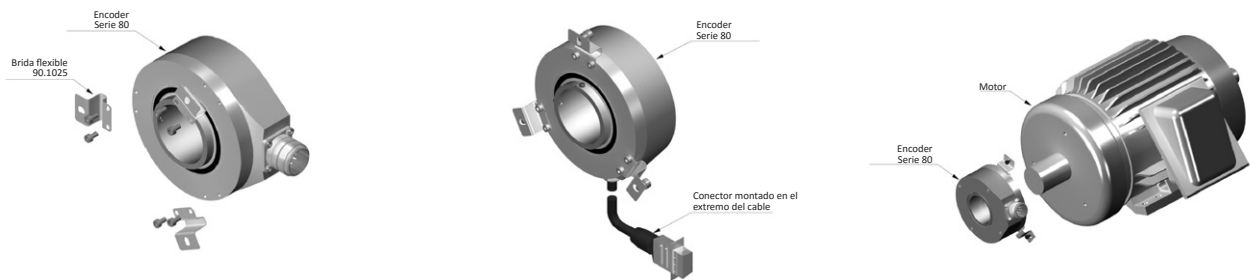
ENCODER INCREMENTAL EJE HUECO PARA APLICACIONES INDUSTRIALES

CONEXIONADO



	95.0008003 Cable 3x2x0,14+2x0,34	90.9512 M23 12p horario	90.9508 M12 8p antihorario
GND	Negro	1	1
VCC	Rojo	2	2
A	Amarillo	3	3
B	Verde	4	4
\tilde{A}	Marrón	5	5
\tilde{B}	Azul	6	6
0 (referencia)	Gris	7	7
$\tilde{0}$	Naranja	8	8

EJEMPLOS DE ACCESORIOS



Todos los accesorios disponibles en el apartado "ACCESORIOS DE MONTAJE".

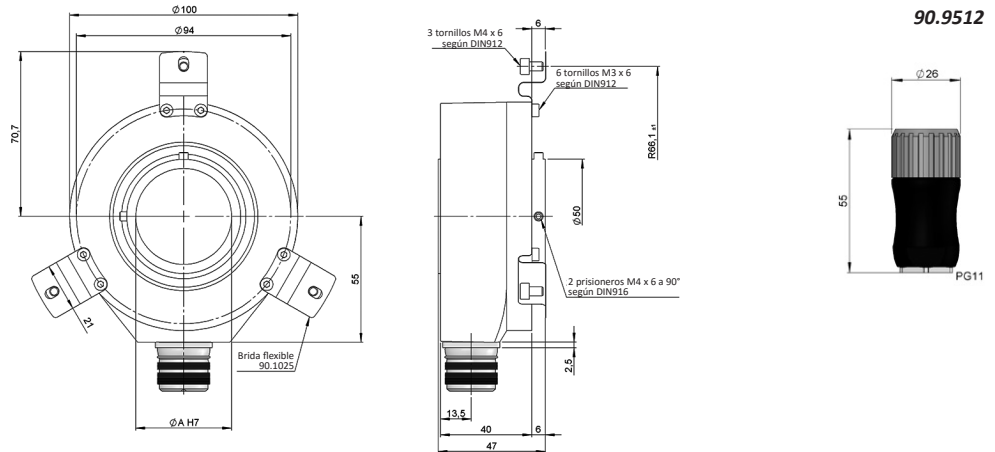
DIMENSIONES DE CONEXIÓN

Conector hembra incluido

Conexión 2
Radial 90.9512

Fijación 2
Prisioneros
frontal

90.9512
M23 12p
panel macho
sentido horario



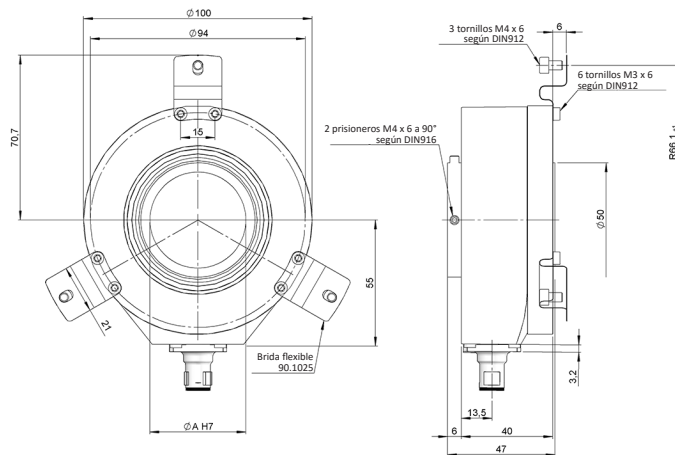
SERIE 80

ENCODER INCREMENTAL EJE HUECO PARA APLICACIONES INDUSTRIALES

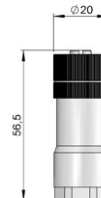
Conexión 3
Radial 90.9508

Fijación 1
Prisioneros posterior

90.9508
M12 8p
panel macho
sen. antihorario



90.9508



DISAI
Automatic Systems

T. 962 448 450 www.disai.net