

Actualización de software SSW06

Atención:

- Leer todas las instrucciones presentadas en esta sección antes de utilizar el kit.
- Tras la actualización del software, todos los parámetros volverán al estándar de fábrica.
- Es de extrema importancia el ajuste de los parámetros P295 (corriente del arrancador) y P296 (tensión nominal), de acuerdo con el modelo del equipo tras la actualización de software.
- La función “Copy” no debe ser utilizada para transferir los parámetros del inversor antes de la actualización, para que puedan ser programados nuevamente después de la actualización.
- No es posible realizar actualizaciones de software consecutivas en la misma tarjeta CCS6.00. Si tras actualizar el software se tiene la necesidad de cargar otra versión diferente, entonces desconecte la alimentación y vuelva a conectarla antes de intentar esta nueva actualización.

FLASHSimple

1. Kit para la Actualización del Software

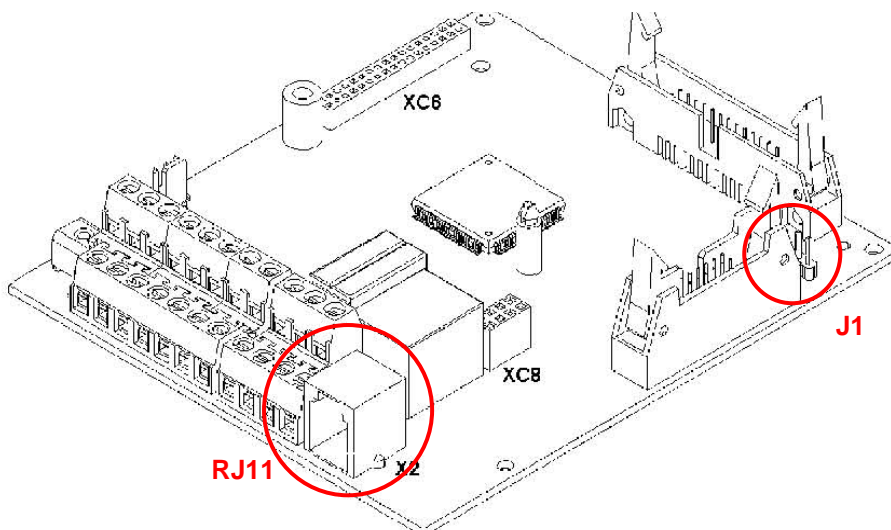
- Cable comunicación serie DB9 – RJ11.
- Software **FLASHSimple**

2. Conexiones entre el PC y el arrancador SSW06

Instalación

Con la alimentación del arrancador desconectada:

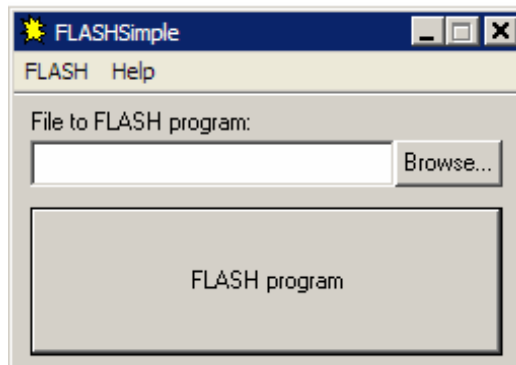
- Conectar el cable en el puerto serie del PC;
- Conectar el otro extremo en el conector RJ11 de la tarjeta de control del arrancador;
- Poner en cortocircuito el jumper J1 de la tarjeta de control para habilitar la escritura del firmware.



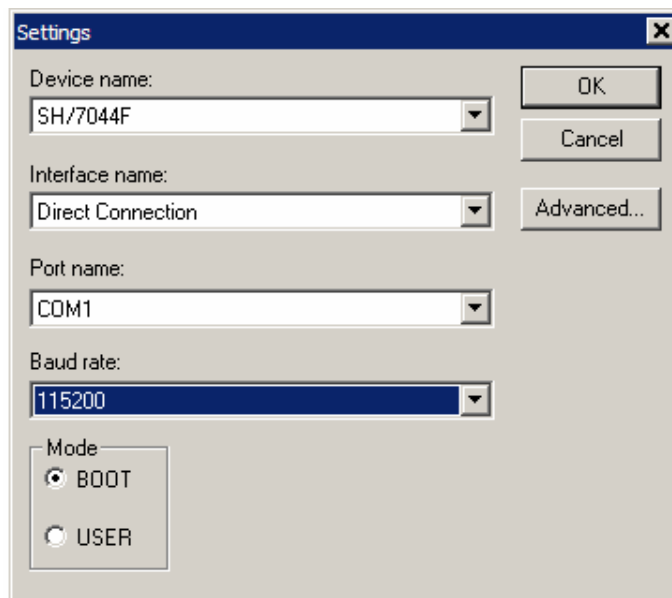
3. Configuración del Software

Proceder de la siguiente manera:

1. Abrir el fichero FLASHSimple.exe;



2. Pulsar en “FLASH” → “Settings...” y configurar las opciones de la siguiente forma y pulse “OK”.



Nota: el nombre del puerto serie a utilizar dependerá del ordenador

3. Pulsar en “Browse” y buscar el fichero con el firmware a instalar. Fichero con extensión “.mot”.
4. Conectar la tensión de control del arrancador.
5. Pulsar “FLASH Program” para actualizar el arrancador.

4. Conclusión

- Desconectar la tensión del arrancador
- Quitar la conexión entre el PC y el arrancador y el quitar el puente de J1.
- Volver a alimentar el arrancador y comprobar el valor de los parámetros P295 (corriente nominal) y P296 (tensión nominal). Ajustarlos de acuerdo al modelo del arrancador.