

ACOPLAMIENTO RÍGIDO

- Alta rigidez
- No produce errores cinemáticos en la transmisión
- Muy poca absorción de desalineaciones
- Facilidad de montaje, desmontaje y ajuste



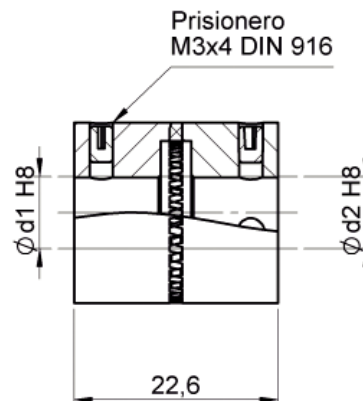
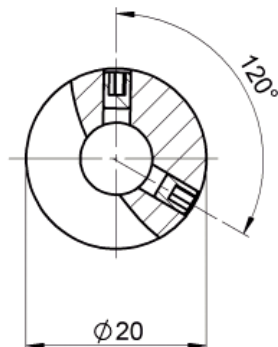
Los acoplamientos UNION son acoplamientos rígidos simples, de dos piezas mecanizados en acero. Son aptos para transmisiones que requieren pares elevados y donde no hay desalineaciones entre ejes.

En estos acoplamientos las desalineaciones angulares pueden producir pequeños errores. Son apropiados para accionamientos lentos de ejes de posicionado.

CARACTERÍSTICAS TÉCNICAS

Modelo	Par Ncm	Par apriete Ncm	Velocidad máxima r.p.m.	Desalineamientos máximos admisibles			Módulo mm	Constante elástica radial N/mm	Masa gr	Inercia gcm ²
				Angular grad.	Axial mm	Radial mm				
UFP 2022	200	80	8.000	±0,5	-	-	0,7	-	34	30

MODELO UFP 2022



Ø int. d1/d2

06/06
06/08
06/10
08/08
10/10

Ejemplo de referencia: UFP 2022 06/06