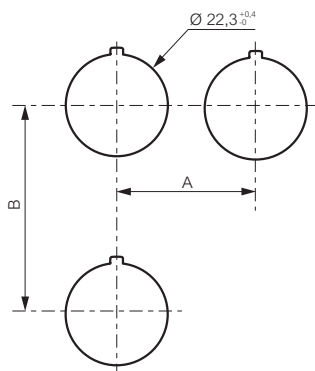


Taladros

PASO ESTÁNDAR

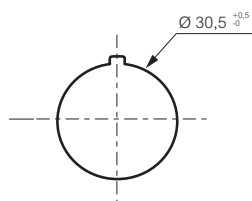


Para aparatos equipados con conexión por tornillo y resorte

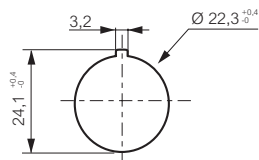
Lados

	= 30	Con o sin etiqueta (caso general)
	= 33	Para capuchón de silicona IP 67
	= 40	Con etiqueta grande
A	> 40	Para pulsador de seta $\varnothing 40$
	> 45	Para selector con maneta larga
	= 38	Para super rasante
	= 50	Si hay estribo de 5 posiciones
	= 45	Con o sin etiqueta (caso general)
B	= 54	Con doble pulsador
	= 77	Con doble pulsador + etiqueta
	= 50	Manipulador

TALADRO PARA BOTÓN SUPER RASANTE



TALADRO PARA UTILIZACIÓN DEL SALIENTE DE POSICIONAMIENTO (OPCIONAL)



GROSOR DEL SOPORTE

E = 1 à 6 mm

