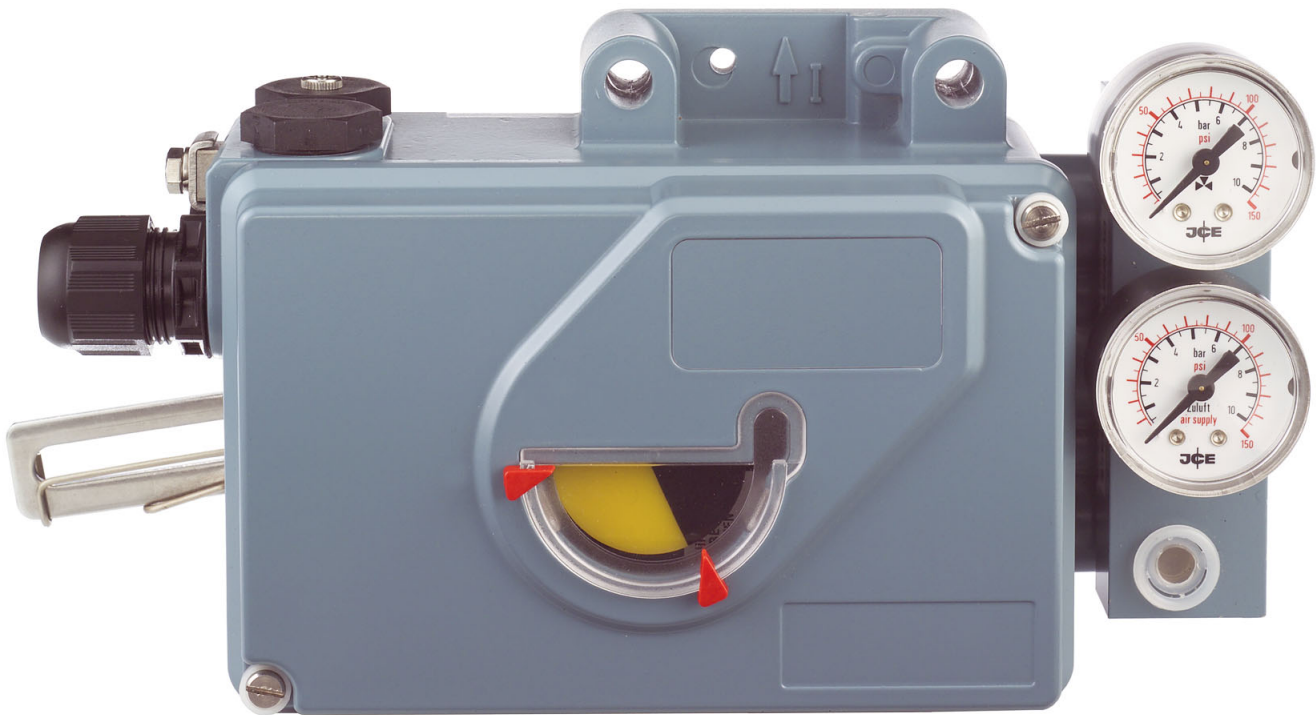


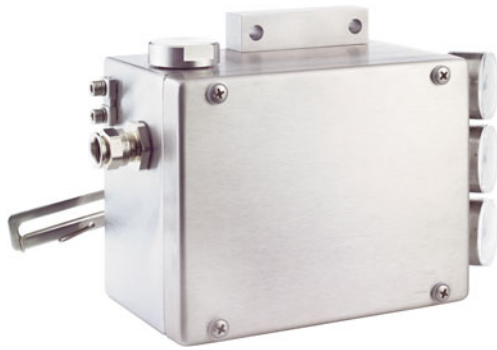
# Posicionador Analógico SRI990



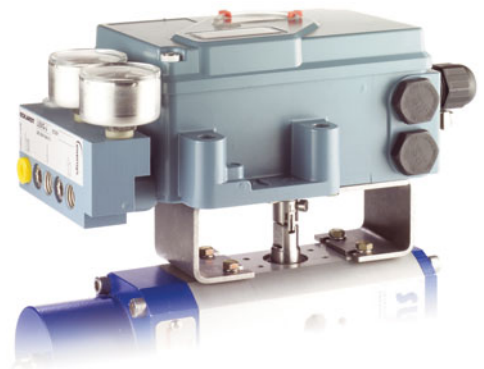
## SRI990 - Fácil de Operar y Diseño Compacto.

- Control analógico de válvula de rápida respuesta
- Fácil configuración local y ajustes
- Acción de la válvula y rotación configurables mediante switches
- Adaptación eléctrica del Cero y Span mediante potenciómetros
- Ganancia y Amortiguación ajustables independientemente
- Interruptor para comprobación neumática
- Impedancia de 300 Ohms
- Fácil montaje en cualquier actuador lineal o rotativo
- Opciones:
  - Caja de acero inoxidable
  - Finales de carrera (inductivos o mecánicos)
  - Transmisor de posición (4-20 mA)
  - Manifold con manómetros y Amplificador Booster





Caja de acero inoxidable en opción



Ejemplo de montaje en actuadores rotativos

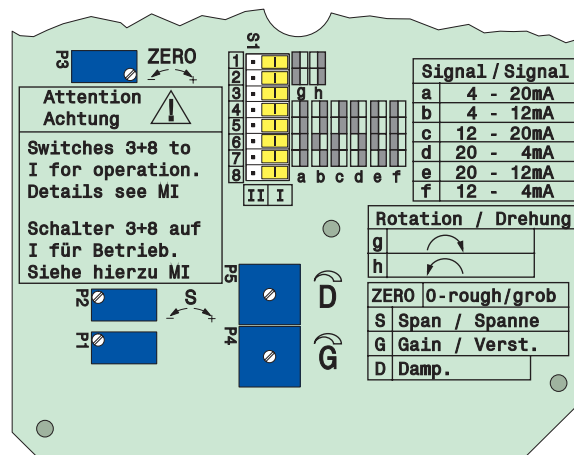
### Características Técnicas

El posicionador analógico SRI990, con señal de Consigna 4-20 mA está diseñado para operar actuadores neumáticos de válvulas. Poderse adaptarlo fácilmente en todos los actuadores del mercado gracias a su catálogo importante de kit de montaje. Su configuración simple ayuda a una puesta en servicio principalmente rápida.

Su estructura modular permite a posterior conversión de analógico a inteligente, cambiando sólo su electrónica.

Todo esto hace del SRI990 un posicionador principalmente adaptado a su estandarización en un sitio de producción o para los re-wamping.

Análogo	Señal 4-20 mA
	Impedancia 300 Ohms
Característica de ajuste	Lineal
Ajuste mediante switches	Dirección de la rotación, Rango de señal, rango partido, Acción directa o inversa
Configuración con potenciómetros	Cero y carrera, ganancia y amortiguación
Comprobación neumática	Mediante interruptor
Visualización de la Posición	Indicador mecánico (standard)
Aire de Alimentación	1,4 a 6 bar ó 1,4 a 7 bar con amplificador
Rango de Carrera	8 a 260 mm
Angulo de Rotación	hasta 95°, Opcion hasta 270°
Protección	IP 65 / IP 66 ó NEMA 4X
Clasificación Eléctrica	ATEX Seguridad Intrínseca II 2 G EEx ia IIC T6 FM Seguridad Intrínseca Polvo II 1 D Ex iaD 20 "intrinsic safety" Class I, Div. 1, Groups A, B, C, D
Conexión Eléctrica	M20 x 1,5 ó 1/2"-14 NPT
Conexiones Neumáticas	G1/4 ó 1/4-18 NPT
Temperatura Ambiente	-40 a +80 °C
Peso	1,7 kg ( 2 kg doble acción)
Opciones	Finales de Carrera Inductivos (2 ó 3 hilos) ó Microinterruptores (mecánicos) Transmisor de Posición (4-20 mA) Manifold con manómetros, Amplificador Booster
Acoplamiento para actuadores lineales	Según IEC 534 part 6 (NAMUR) y VDI/VDE 3847
rotativos	Según VDI/VDE 3845 y VDI/VDE 3847
	cualquier otro lineal o rotativo a través de la extensa gama disponible en kits de montaje



Operación local y configuración

FOXBORO ECKARDT GmbH  
Pragstrasse 82  
D-70376 Stuttgart · Allemagne  
Tel +49 (0)711 502-0  
Fax +49 (0)711 502-597  
<http://www.foxboro-eckardt.com>  
e-mail [salesupport@foxboro-eckardt.de](mailto:salesupport@foxboro-eckardt.de)