

Posicionador Universal SRD960



FOXBORO
ECKARDT

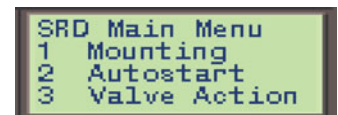


SRD960 - Control Inteligente de Válvulas con Aplicaciones Universales.

- Fácil de operar, a través de menú gráfico del display LCD
- Visualización de texto multilenguaje
- Configuración localmente a través de pulsadores
- Mensajes de estado y diagnóstico visualizables en el LCD
- Valido para aplicaciones de seguridad SIL 3
- Partial Stroke Test (PST) for emergency shutdown applications
- Aprobados ATEX y FM para EEx d “flameproof”/”explosionproof”
- Protocolo HART con sólo 360 Ohms de impedancia
- PROFIBUS-PA según norma IEC 1158-2 basado en FISCO
- FOUNDATION Fieldbus H1 según norma IEC 1158-2 basado en FISCO, con bloque de función PID y funcionalidad LAS
- Interfase para comunicación infrarroja, sin contacto
- Fácil montaje en actuadores lineales y rotativos
- Opciones:
 - Finales de carrera y transmisor de posición
 - Manómetros y amplificadores “booster” integrados



En función

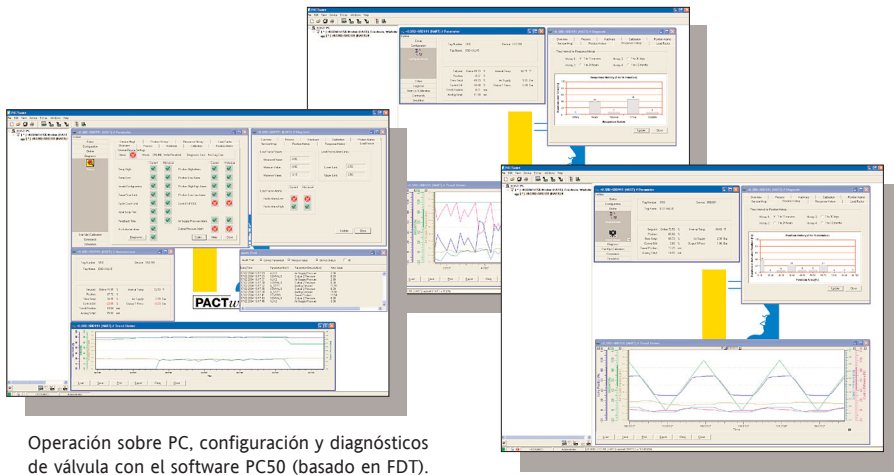


Configuración



Mensaje de diagnóstico

invensys



Operación sobre PC, configuración y diagnósticos de válvula con el software PC50 (basado en FDT).



Ejemplo de montaje sobre actuador rotativo.

Características Técnicas

El posicionador SRD960 ofrece la más avanzada tecnología disponible en el mercado hoy.

Ello incluye, además de la interfase por infrarrojos para una operación y configuración sin contacto, un display multilinguaje y de texto gráfico y la posibilidad de escoger entre cualquier tipo de protocolo de comunicación de la industria de procesos.

El diagnóstico avanzado puede ser visualizado parcialmente en el display LCD o totalmente en un PC o DCS, tal como I/A, gracias al software basado en DTM (VALcare o Valve Monitor).

El SRD960 tiene también la posibilidad PST- Prueba Parcial de Carrera -, que ofrece al operador una herramienta para identificar los posibles problemas de las válvulas que se utilizan en las aplicaciones ESD - Paro de urgencia.

FOXBORO ECKARDT GmbH
 Pragstrasse 82
 D-70376 Stuttgart · Germany
 Fon +49 (0)711 502-0
 Fax +49 (0)711 502-597
<http://www.foxboro-eckardt.com>
 e-mail salesupport@foxboro-eckardt.de



| | |
|--|--|
| Inteligente | Autostart con auto calibración Auto diagnósticos Mensajes de Estado y diagnóstico Configuración de curvas características Funciones de carrera, detención y comienzo |
| Con Comunicación | HART Señal de consigna 4-20 mA Impedancia 360 Ohms PROFIBUS PA y FOUNDATION Fieldbus H1 Protocolo Fieldbus según IEC 1158-2 (FISCO) Corriente de base 10.5 mA ± 0.5 mA FDE (Desconexión Electrónica por Fallo) FoxCom Digital |
| Display | LCD Gráfico Multilinguaje con visualización de texto: Visualización del % de posición de la válvula, Posición del actuador en mm, pulgadas ó °, Punto de consigna o corriente, Suma de carreras y contador de ciclos etc. |
| Alimentación de Aire | LEDs 1,4 a 6 bar ó 1,4 a 7 bar con amplificador a válvula de carrete |
| Rango de Carrera | 8 a 260 mm |
| Angulo de Rotación | hasta 95° |
| Protección | IP66 ó NEMA 4X |
| Clasificación Eléctrica | ATEX II 2 G EEx d IIC T4 / T6 (antideflagrante) FM Cl. I, Div. 1, Groups A, B, C, D (explosionproof) |
| Conexión Eléctrica | M20 x 1,5 ó ½"-14 NPT |
| Conexiones Neumáticas | G ¼" ò ¼"-18 NPT |
| Temperatura Ambiente | -40 a +80°C |
| Peso | 2,7 kg (3 kg doble acción) |
| Características Opcionales | Finales de Carrera Inductivos (2 ó 3 hilos) Microrruptores (mecánicos) Transmisor de Posición (4-20 mA) Entradas ó Salidas Binarias Binary Inputs/Outputs dedicated to SIS logic solvers* Entrada para potenciómetro externo (*e.g. TRICONEX) |
| Acoplamiento para actuadores lineales | Según IEC 534 part 6 (NAMUR) y VDI/VDE 3847 |
| rotativos | Según VDI/VDE 3845 y VDI/VDE 3847 |
| cualquier otro lineal o rotativo a través de la extensa gama disponible en kits de montaje | |