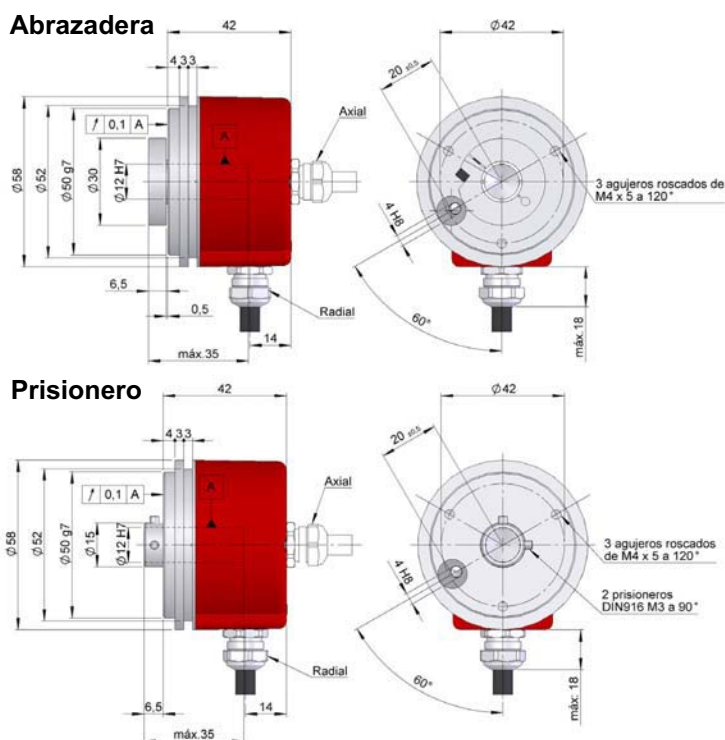
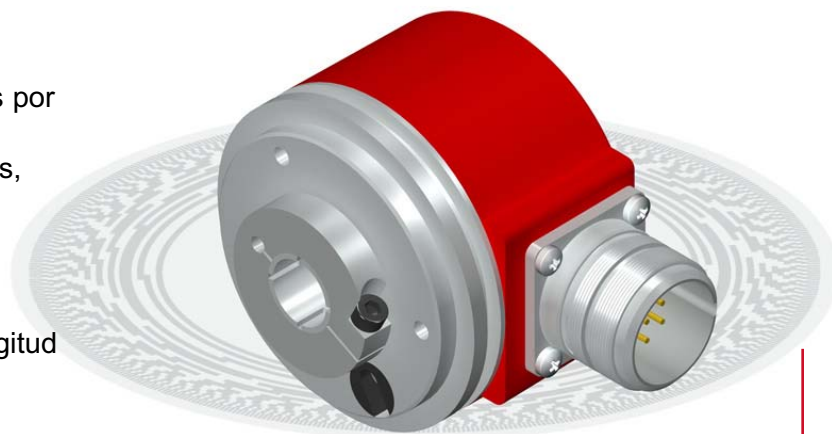


ENCODER INCREMENTAL EJE SEMI-HUECO PARA APLICACIONES INDUSTRIALES

- Disponible cualquier número de impulsos por vuelta, de 1 hasta 10.000
- Fácil instalación, dos opciones mecánicas, fijación por prisionero o abrazadera
- Diámetro exterior 58 mm
- Eje semi hueco hasta 14 mm
- Protección IP65 según DIN 40050
- Conexión cable (disponible cualquier longitud de cable) o conector industrial



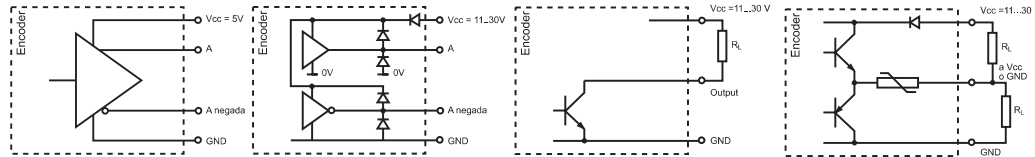
Previo montaje e instalación del encoder, se recomienda la lectura del apartado "CONSIDERACIONES TÉCNICAS".

CARACTERÍSTICAS MECÁNICAS

Cuerpo	Aluminio.
Eje	Aluminio tratado / Acero inoxidable.
Rodamientos	De bolas.
Vida de los rodamientos	1x10 ¹⁰ rev.
Nº máx. rev. permisible mecánicamente	6000 rpm.
Protección contra polvo y salpicaduras según DIN 40050	IP65.
Momento de inercia del rotor	30 gcm ² .
Par de arranque a 20°C (68°F)	Máx. 2,0 Ncm.
Carga máxima admisible sobre eje axial	40 N.
Carga máxima admisible sobre eje radial	60 N.
Desalineamiento permitido: Brida flexible 90.1014/90.1024	±0.5 mm axial, ±0.3 mm radial.
Peso aprox.	0,5 Kg.
Gama de temperatura en funcionamiento	-20°C a +80°C.
Vibración	100 m/s ² (10Hz...2000Hz).
Impacto	1000 m/s ² (6ms).
Nº máximo de impulsos por vuelta	10.000.
Conexión axial o radial	Cable 2 metros o conector industrial.(otras long. de cable sobre pedido).

CARACTERÍSTICAS ELECTRICAS

SEÑALES DE SALIDA



	RS422 (TTL compatible)	Push-Pull Diferencial	NPN Open Collector	Push-Pull sin complementarias
Tensión de Alimentación	5 V ±5%	11...30 V	11...30 V	11...30V
Consumo	Típico: 70 mA Máximo: 150 mA	Típico: 45 mA Máximo: 150 mA	40 mA	Típico: 45 mA Máximo: 150 mA
Capacidad de carga máxima	±20 mA	±30 mA	40 mA	±30 mA
Longitud de cable admisible	1200 m	100 m	50 m (a 24 V)	50 m
Nivel de señal "Low"	$V_{OL} < 0,5 V$	$V_{OL} < 2,5 V$	$V_{OL} < 0,4 V$ (a 24 V)	$V_{OL} < 2,5 V$
Nivel de señal "High"	$V_{OH} > 2,5 V$	$V_{OH} > V_{CC} - 3 V$	$V_{OH} > 22 V$ (a 24 V)	$V_{OH} > V_{CC} - 3 V$
Frecuencia	300 kHz	200 kHz	100 kHz	200 kHz
Protección contra Cortocircuito	Si	Si	No permanente	Si
Protección Inversión Polaridad	NO	Si	SI	Si
Canal B adelanta 90° eléctricos canal A				

CONEXIONADO



	Cable 5x0.14	Cable 3x2x0,14+2x0,34	90.9508 M12 8p	90.9512 M23 12p
GND	Amarillo	Negro	1	1
Vcc	Blanco	Rojo	2	2
A	Marrón	Amarillo	3	3
B	Verde	Verde	4	4
A complementaria		Marrón	5	5
B complementaria		Azul	6	6
0 (referencia)	Gris	Gris	7	7
0 complementario	Gris	Naranja	8	8

REFERENCIA

SERIE	OPCIÓN MECÁNICA	EJE SEMI-HUECO	SEÑALES SALIDA	CONEXIÓN	SALIDA ELECTRONICA	NUMERO DE IMPULSOS	EJECUCION ESPECIAL
19	<ul style="list-style-type: none"> 1- Abrazadera 2- Prisionero 	<ul style="list-style-type: none"> 1- Ø6 x 26 mm 3- Ø8 x 26 mm 4- Ø10 x 26 mm 5- Ø12 x 26 mm 7- Ø14 x 26 mm 	<ul style="list-style-type: none"> 1- A 2- A + B 3- A + B + 0̃ 5- AÃ + BÃ 6- AÃ + BÃ + 0̃ 9- A + B + 0 	<ul style="list-style-type: none"> 3- Cable radial 5- 90.9512 radial L- 90.9508 radial 	<ul style="list-style-type: none"> 0- Open collector NPN 11..30V 1- Push-Pull 11..30V (sin complementarios) 7- Standard RS422. 5V. Compatible TTL 9- Diferencial line driver. Push-Pull 11..30V 	<ul style="list-style-type: none"> •••••••• 	<ul style="list-style-type: none"> ••••••••

ACCESORIOS



Todos los accesorios disponibles en los apartados "MODULOS ELECTRONICOS Y CONTADORES" y "ACCESORIOS DE MONTAJE".