

ACOPLAMIENTOS FLEXIBLES DE LAMINAS

- Apropriados para altas velocidades
- Alta flexibilidad
- Sin producir errores cinemáticos en la transmisión
- Gran rigidez torsional



Los acoplamientos LAMI-FLEX se basan en la utilización de unas membranas de acero o plástico flexible que pivotan sobre el acoplamiento proporcionándole una muy buena flexibilidad. Las características del LAMI-FLEX dan como resultado una transmi-

sión del movimiento de gran precisión. Son apropiados para altas velocidades de rotación, por ejemplo para robots, máquinas herramienta, turbinas, dinamómetros...

CARACTERÍSTICAS TÉCNICAS

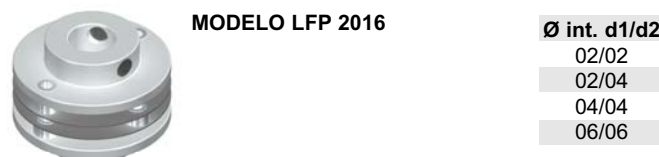
Modelo	Par Ncm	Par apriete Ncm	Velocidad máxima r.p.m.	Desalineamientos máximos admisibles			Constantes elástica torsional Ncm/rad	Constantes elástica radial N/mm	Masa gr	Inercia gcm ²
				Angular grad.	Axial mm	Radial mm				
LFP 2014	50	60	10.000	±2,5	±0,3	-	100	-	5	2,6
LFP 2016	50	60	10.000	±3	±0,4	±0,2	45	125	6	2,8
LFA 2213	20	20	10.000	±2	±0,3	±0,3	14	3	9,5	3,2
LFA 3019	80	80	12.000	±3	±0,4	±0,4	150	6	16	19
LFA 2519	40	65	12.000	±2,5	±0,4	±0,25	22	60	16	13,5
LFA 2525	40	65	12.000	±2,5	±0,4	±0,25	22	60	18	15
LFA 3022	60	80	12.000	±2,5	±0,4	±0,3	30	40	30	35
LFA 3027	60	80	12.000	±2,5	±0,4	±0,3	30	40	32	37
LFA 3850	200	60	8.000	±2,5	±0,8	±0,8	250	-	60	135
LFA 3832	200	60	8.000	±2,5	±0,8	±0,3	250	-	70	112



MODELO LFP 2014

Ø int. d1/d2
02/02
02/04
04/04
06/06

Ejemplo de referencia: LFP 2014 04/04



MODELO LFP 2016

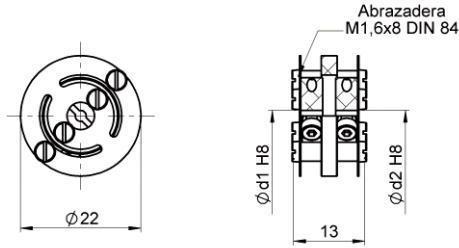
Ø int. d1/d2
02/02
02/04
04/04
06/06

Ejemplo de referencia: LFP 2016 02/04



MODELO LFA 2213

\varnothing int. d1/d2
02/02
02/04
04/04
06/06

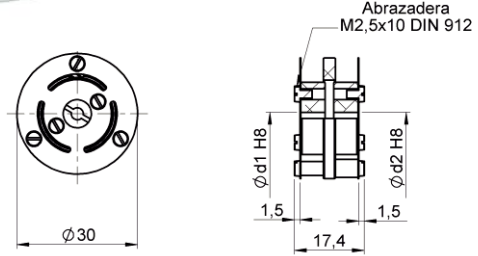


Ejemplo de referencia: LFA 2213 04/04



MODELO LFA 3019

\varnothing int. d1/d2
03/03
04/04
05/06
06/06
06/08

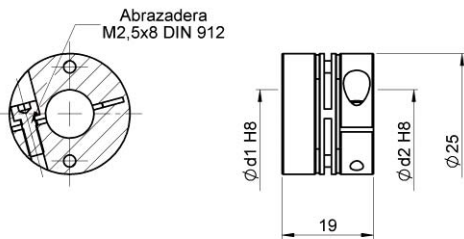


Ejemplo de referencia: LFA 3019 06/08



MODELO LFA 2519

\varnothing int. d1/d2
06/06
06/10
08/08
10/10

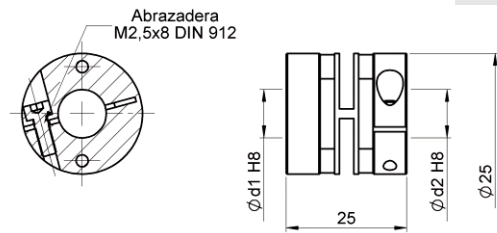


Ejemplo de referencia: LFA 2519 06/06



MODELO LFA 2525

\varnothing int. d1/d2
06/06
06/10
08/08
10/10
10/12
12/12

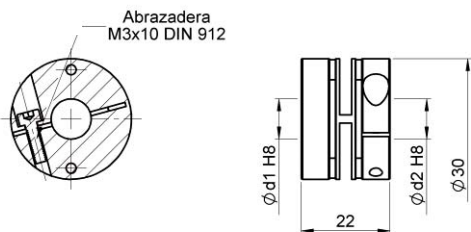


Ejemplo de referencia: LFA 2525 06/06



MODELO LFA 3022

\varnothing int. d1/d2
06/06
06/10
10/10
10/12
12/12
14/14
16/16

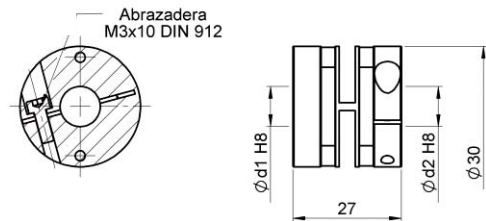


Ejemplo de referencia: LFA 3022 10/10



MODELO LFA 3027

\varnothing int. d1/d2
06/06
06/10
10/10
10/12
12/12
14/14
16/16

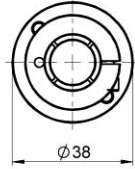
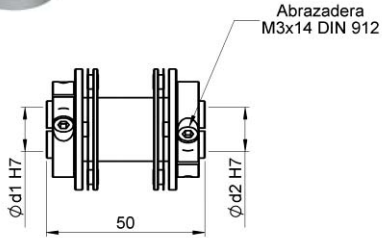


Ejemplo de referencia: LFA 3027 12/12



MODELO LFA 3850

Ø int. d1/d2
06/06
10/10
10/12
10/14
12/12
14/14

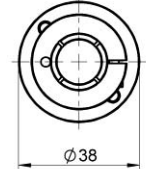
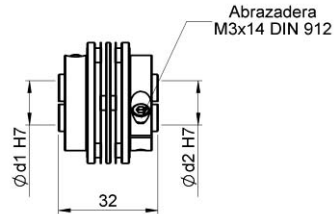


Ejemplo de referencia: LFA 3850 06/06



MODELO LFA 3832

Ø int. d1/d2
06/06
06/10
10/10
10/12
12/12
14/14



Ejemplo de referencia: LFA 3832 06/06