



Zertifiziertes
QM-System
DIN EN ISO 9001
Zertifikat-Nr. 01017

Medidor de Caudal tipo Paleta Giratoria para Bajo Volumen



medición
•
monitoreo
•
análisis

DISAI
Automatic Systems

T: 962 448 450 www.disai.net



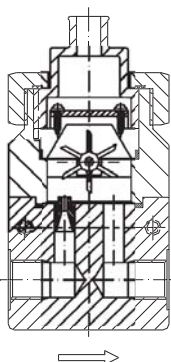
- Rangos de caudal:
0.015-0.7 a 0.05-5 L/min agua
- Precisión de medición:
1% (2.5%) f. s.
- $p_{\text{máx}}$: 16 bar, $t_{\text{máx}}$: 80 °C
- Conexión:
G 1/8, G 1/4 rosca hembra
1/8 NPT, 1/4 NPT rosca hembra
- Material: latón níquel-plateado o
acero inoxidable
- Medio: Transmisible a luz infrarroja

Kobold a nivel mundial:

ALEMANIA, ARGENTINA, AUSTRIA, BÉLGICA, CANADA, CHILE, CHINA,
ESPAÑA, FRANCIA, HOLANDA, INDIA, INGLATERRA, INDONESIA, ITALIA,
MALASIA, MEXICO, PAISES BAJOS, POLONIA, REPÚBLICA CHECA,
SINGAPUR, SUIZA, TAILANDIA, USA, VENEZUELA, VIETNAM

KOBOLD Messring GmbH
Nordring 22-24
D-65719 Hofheim/Ts.
☎ +49(0)61 92 299-0
Fax +49(0)61 92 233 98
E-Mail: info.de@kobold.com
Internet: www.kobold.com

Modelo:
DPM



Aplicación

Los medidores de caudal KOBOLD modelo DPM son utilizados para medición y monitoreo de líquidos. Por a su construcción compacta, es adecuado para utilización en máquinas con mínimo espacio disponible. El sistema puede utilizarse en una gran variedad de aplicaciones ya que los pulsos de salida pueden ser evaluados de diferentes formas.

Áreas de Aplicación

- Líquidos de baja viscosidad
- Líquidos no conductivos
- Dosificador de volumen con electrónica externa
- Accesorio para filtros

Detalles técnicos

Precisión de medición:	
DPM..000, F300:	2.5 % f. s.
DPM...L, DPM..C, DPM..Z:	1 % f. s.
Linealidad:	1 % f. s.
Repetibilidad:	0.5 %
Temperatura del medio:	-40 a +80 °C
Temperatura ambiente:	-30 a +60 °C
Presión de operación máx.:	16 bar
Protección:	IP 65

Materiales:

Cuerpo:	latón níquel-plateado acero inoxidable 1.4404
Parte superior:	latón níquel-plateado acero inoxidable 1.4404
Tuerca de unión:	latón níquel-plateado o acero inoxidable 1.4305
Orificio:	1.4404
Eje:	zafiro
Paleta giratoria:	polipropileno
Soporte de paleta:	polisulfona
Sello:	NBR (estándar) FPM o EPDM (opcional)

Principios de operación

El medio fluye a través de una cavidad especialmente diseñada y hace rotar a la paleta. Este movimiento giratorio es sentido por optoelectrónica sin contacto y convertido en una señal de frecuencia asimétrica o en una señal analógica. Un divisor de frecuencia con salida simétrica está disponible como opción. La frecuencia es proporcional a la velocidad del caudal.

La paleta es soportada por zafiro: esto asegura un alto grado de linealidad y una larga vida de servicio.

Electrónica

● Salida de frecuencia (OEM) sin marca CE

Alimentación:	4.5-12 V _{DC}
Corriente de alimentación:	típica 7 mA
Amplitud de señal alta:	aprox. la alimentación
Amplitud de señal baja:	≤ 0.2 V
Voltaje de corte del transmisor:	3 V máx.
Corriente de aliment. del transmisor:	15 mA-25 mA
Pérdida a la salida:	máx. 2.5 mWatt
Salida de pulsos:	NPN, colector ab., máx. 10mA
Conexión eléctrica:	pinos soldados

● Salida de frecuencia (opción divisor de frecuencia)

Alimentación:	24 V _{DC} ± 20 % (..F3*0) 12-28 V _{DC} (..F300)
Corriente de alimentación:	40-50 mA
Amplitud de señal alta:	aprox. la alimentación
Amplitud de señal baja:	≤ 0.2 V
Pérdida a la salida:	máx. 2.5 mWatt
Salida de pulsos:	PNP, colector ab., máx. 20 mA
Conexión eléctrica:	conector enchufable M12x1 (opción: cable de PVC de 2 m)
Factor divisor (opción):	1 ... 1/128 calibrado en fábrica

● Salida analógica (opción indicador enchufable)

Alimentación:	24 V _{DC} ± 20 %
Salida:	0-20 mA o 4-20 mA, tecnología de 3-hilos
Carga máx.:	500 Ω
Conexión eléctrica:	conector de enchufe M12x1 o DIN 43 650
Opción:	indicador enchufable (solo con conector enchufable DIN 43 650)

● Electrónica compacta

Indicador:	LED de 3-dígitos
Salida analógica:	(0)4...20 mA ajustable, máx. 500 Ω
Salidas de conmutación:	1 (2) semiconductores PNP o NPN, calibrados en fábrica
Operación de contacto:	contacto N/C / N/A, programable
Configuración:	a través de 2 botones
Alimentación:	24 V _{DC} ± 20 %, tecnología de 3-hilos
Potencia de entrada:	aprox. 100 mA
Conexión eléctrica:	conector enchufable M12x1

● Indicación tipo aguja con salida analógica

Cuerpo:	aluminio (PA6 GF30)
Indicador:	instrumento de bobina móvil, indicador de 240°
Alimentación:	24 V _{DC} ± 20 %
Salida:	(0)4...20 mA, calibrada en fábrica, tecnología de 3-hilos
Carga máxima:	250 Ω
Conexión eléctrica:	conector enchufable M12x1



Datos de pedido (Ejemplo: **DPM-1107 G1 0000**)

Rango de medición [L/min] agua	Frecuencia aprox. [Hz] a máx. valor	Caída de presión aprox. [bar] a máx. valor	Modelo		Conexión	Analizador electrónico
			Material latón	Material ac. inox.		
0.015 - 0.7	228	1.16	DPM-1107..	DPM-1507..	G1..=G 1/8 hem. G2..=G 1/4 hem. N1..=1/8 NPT hem. N2..=1/4 NPT hem.	Salida de frecuencia ..0000=Salida de frecuencia, sin cable (OEM), NPN, sin CE ..F300=Salida de frecuencia, conector enchufable M12x1, PNP ..F320=Divisor de frecuencia 1:2, conector enchufable M12x1, PNP ..F340=Divisor de frecuencia 1:4, conector enchufable M12x1, PNP ..F390= Divisor 1...1/128, conector enchufable M12x1, PNP Salida analógica ..L303= salida 0-20 mA, 3-hilos, conector enchufable M12x1 ..L343= salida de 4-20 mA, 3-hilos, conector enchufable M12x1 ..L403= salida 0-20 mA, 3-hilos, conector enchufable DIN 43 650 ..L443= salida de 4-20 mA, 3-hilos, conector enchufable DIN 43 650 Electrónica compacta* C30R=Ind. LED, 2x colector abierto, PNP, conector enchufable M12x1 C30M=Ind. LED, 2x colector abierto, NPN, conector enchufable M12x1 C34P=Ind. LED, 4-20 mA, 1x col. ab., PNP, conector enchufable M12x1 C34N=Ind. LED, 4-20 mA, 1x col. ab., NPN, conector enchufable M12x1 Indicación tipo aguja* Z300=Ind. tipo aguja de 240°, 0-20 mA, conector enchufable M12x1 Z340=Ind. tipo aguja de 240°, 4-20 mA, conector enchufable M12x1
0.05 - 1.0	217	0.53	DPM-1110..	DPM-1510..		
0.05 - 2.0	344	0.91	DPM-1120..	DPM-1520..		
0.05 - 3.0	372	0.61	DPM-1130..	DPM-1530..		
0.05 - 4.0	415	0.57	DPM-1140..	DPM-1540..		
0.05 - 5.0	439	0.57	DPM-1150..	DPM-1550..		

*Por favor especificar la dirección del caudal por escrito

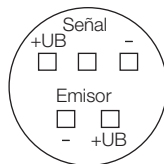
Indicador enchufable

para modelo DPM...L443 (con salida de 4-20 mA y conector enchufable DIN)

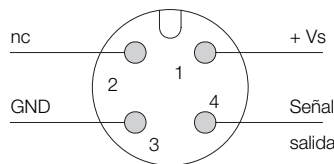
Descripción	Número de pedido
LED de 4-dígitos, Conector enchufable DIN 43 650, 3-hilos, Alimentación a través de la salida analógica	AUF-3000

Conexión eléctrica

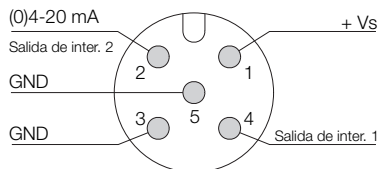
DPM...0000



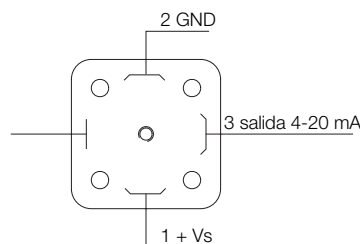
DPM...L3 / DPM...Z / DPM...F



DPM...C

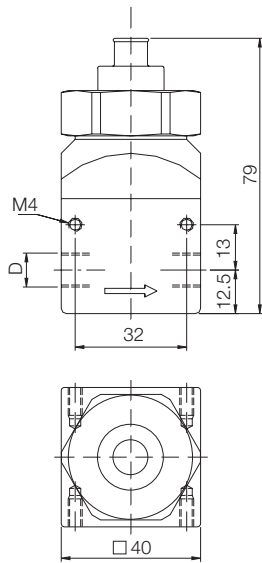


DPM...L4

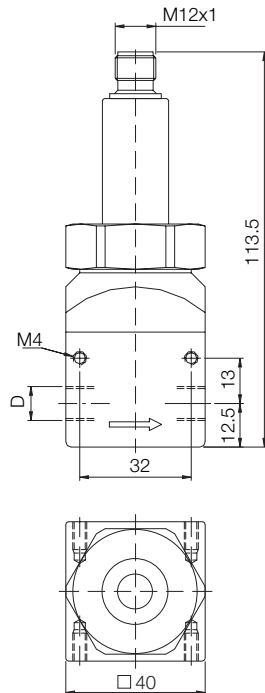


Dimensiones

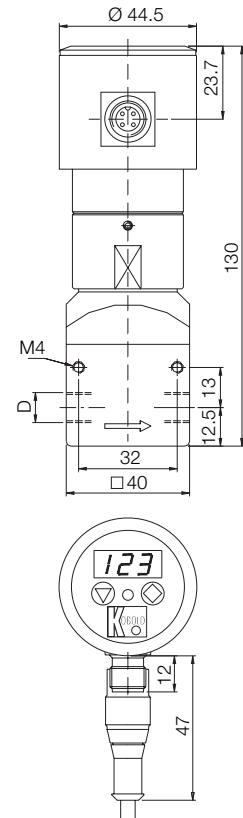
DPM-...0000 (OEM)



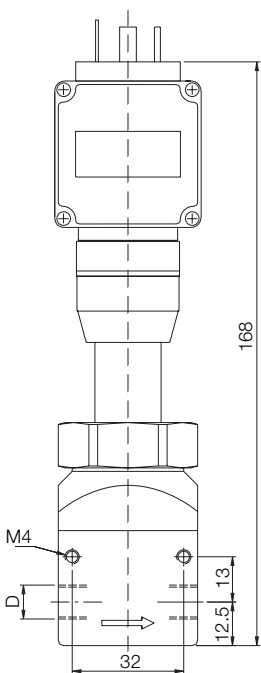
DPM-...F con salida de frecuencia



DPM-...C con electrónica compacta



DPM-...L con salida analógica e indicador enchufable



DPM-...Z con salida analógica e indicación tipo aguja

