

Transmisor para la tecnología de la refrigeración y la climatización Modelo AC-1

Hoja técnica WIKA PE 81.46

Aplicaciones

- Tecnología de refrigeración y climatización
 - Compresor
 - Liquificador
 - Refrigerador de agua de retorno

Características

- Partes en contacto con el medio en latón, CR70 (cloropleno) y cerámica
- Resistente contra los refrigerantes más importantes
- Construcciones de caja especiales para conseguir la óptima resistencia contra la condensación



Imagen izquierda: AC-1 con M12 x 1
Imagen centro: AC-1 con Metri Pack 150
Imagen derecha: AC-1 con salida de cable

Descripción

Aplicación en la técnica del clima y refrigeración

El transmisor AC-1 con su sensor de película gruesa incorporado es óptimo para aplicaciones en sistemas de frío y climatización debido a su resistencia contra los refrigerantes más habituales

Excelente capacidad y calidad

El AC-1 reúne diseño innovador y excelente calidad. El instrumento superó con éxito las pruebas simulando las condiciones extremas habituales en el sector de climatización y calefacción.

Excelente relación precio/prestaciones

El concepto de producto y de producción del AC-1, altamente flexible, destaca por la disponibilidad, también en grandes cantidades, con una relación atractiva de precio/prestaciones.

Datos técnicos

Modelo AC-1

Rango de medida	bar	7	10	16	25	60
Límite de sobrecarga	bar	20	20	40	40	100
Presión de estallido	bar	25	25	50	50	120
Todos los rangos disponibles también a partir de -1 bar						
{Disponibles rangos de vacío, presión relativa, rangos +/- }						
Material						
■ Partes en contacto con el medio		Latón, Cerámica Al ₂ O ₃ 96 % Junta tórica: CR70 (cloropreno)				
» Resistencia		contra refrigerantes R12, R22, R134a, R404a, R407c, R410a, R502, R507				
■ Caja		Latón				
■ Conexión eléctrica		Plástico reforzado con fibra de vidrio de alta resistencia (PBT GF 30)				
		Señal de salida	Alimentación auxiliar UB	Carga máxima admisible RA		
		4 ... 20 mA, 2 hilos	7 ... 30 VDC	RA ≤ (UB - 7 V) / 0,02 A		
		0 ... 10 V, 3 hilos	14 ... 30 VDC	RA > 10 kOhmios		
		0,5 ... 4,5 V, ratiométrico	5 ± 0,5 VDC	RA > 4,5 kOhmios		
Tiempo de ajuste (10 ... 90 %)	ms	≤ 5				
Tensión de aislamiento	VDC	500				
Precisión	% del span	≤ 2 *)				
*) Incluye alinealidad, histéresis, desviación de punto cero y de valor final						
(corresponde a desviación según IEC 61298-2)						
Estabilidad anual	% del span	≤ 0,3 (en condiciones de referencia)				
Rangos de temperatura admisibles						
■ Medio	°C	-40 ... +80				
■ Entorno	°C	-25 ... +80				
■ Almacenamiento	°C	-25 ... +80				
Rango de temperatura nominal	°C	-25 ... +80				
Coefficientes de temperatura en rango de temperatura nominal						
■ CT medio del punto cero	% del span	típico ≤ 0,5 / 10 K				
■ CT medio del span	% del span	≤ 0,3 / 10 K				
Conformidad CE						
■ Normativa EMI		2004/108/EG, EN 61326 emisión (grupo 1, clase B) y resistencia contra las perturbaciones (ámbito industrial)				
Protección eléctrica						
■ Resistencia contra cortocircuitos		S+ contra 0V				
■ Protección contra polaridad inversa		UB contra 0V				
■ Protección contra sobretensiones	VDC	36				
Peso	kg	0,08				

{ } Las indicaciones entre abrazaderas describen extras opcionales que se pueden suministrar a un precio adicional.

Dimensiones en mm

Ejemplo: montaje completo

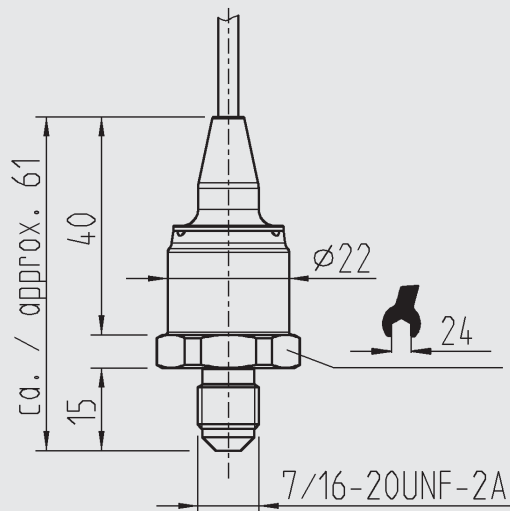
Conexión eléctrica

Salida de cable

Conexión a presión

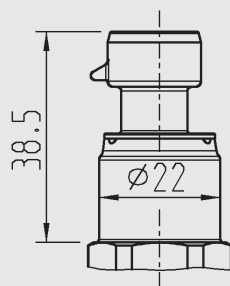
7/16-20 UNF-2A

Cono 90°

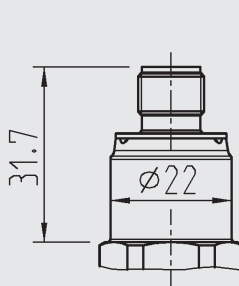


Conexiones eléctricas

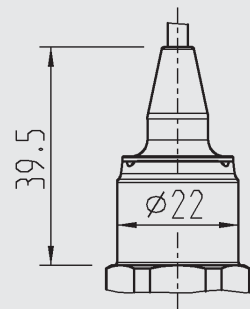
Conector del instrumento
Metri Pack Serie 150



Conector circular
M12 x 1



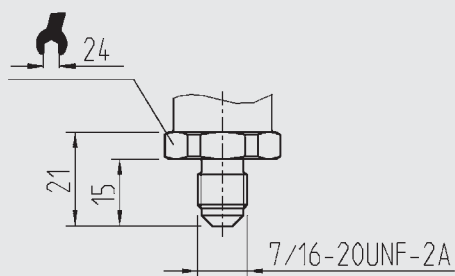
Salida de cable



Conexiones a presión

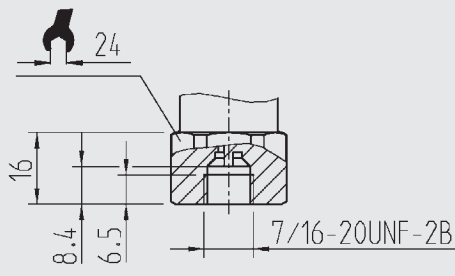
7/16-20 UNF-2A

Cono 90°



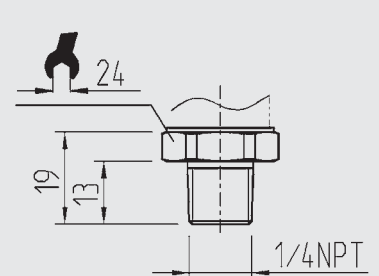
7/16-20 UNF-2B

Rosca hembra tipo Schrader



1/4 NPT



según "dimensiones nominales según normativa EEUU, rosca cónica NPT"



Las instrucciones de montaje y de seguridad encuentra en el manual de este producto.

Las indicaciones sobre las conexiones roscadas y para soldar encuentra en nuestra hoja técnica IN 00.14 en www.wika.es

Conexiones eléctricas

	Conector circular M12 x 1, 4 pin		Conector de instrumento para Metri Pack Serie 150, 3-pin			Salida de cable 1 m / 2 m			
									
2 hilos	UB = 1	0V = 3		UB = B	0V = A		UB = marron	0V = verde	
3 hilos	UB = 1	0V = 3	S+ = 4	UB = B	0V = A	S+ = C	UB = marron	0V = verde S+ = blanco	
Sección de hilo							3 x 0,14 mm ²		
Diámetro de cable							3,2 mm		
Protección según IEC 60 529	IP 67			IP 67			IP 69K		
Las clases de protección indicadas sólo son válidas en estado conectado con clavijas de cables y terminales según el modo de protección correspondiente.									

Otras asignaciones de pin a consultar

Nos reservamos el derecho a modificar y sustituir materiales.
Las construcciones, dimensiones y materiales de los aparatos descritos corresponden al estado actual de la técnica.



Instrumentos WIKAI, S.A.
C/Josep Carner, 11-17
08205 Sabadell (Barcelona)
Tel. (+34) 902 902577
Fax (+34) 933 938666
E-mail info@wika.es
www.wika.es