

## Separador-membrana para industria celulosa • Tipo 990.23

### Separador

---

#### Aplicaciones

Para montaje en el aparato de medida de presión con muelle tubular, especialmente para la industria celulosa. Adecuado para medios de alta viscosidad, agresivos.

#### Ejecución

Cuerpo con membrana diafragma extendida, conexión para la industria del papel DN 48 mm

#### Conexión a proceso

Con brida de fijación abierta (6 taladros Ø 7 mm, Diámetro del taladro 70 mm)

#### Presión nominal

PN 25, 40

#### Rangos de presión

0 ... 0,6 hasta 0 ... 40 bar



#### Ejecución estándar

Cuerpo base + tubo (conexión a proceso)  
Acero inoxidable 316L  
Dimensiones ver croquis de dimensines

#### Membrana

Acero inoxidable 316L, soldada

#### Longitud del tubo

6,5 mm

#### Brida de fijación

Acero, niquelado

#### Conexión del instrumento de medida

Acero inoxidable 316L, G ½ según EN 837-1 /7.3.5  
ejecución también con

- Codo 90° rígido,
- Codo 90° orientable a 180° o
- Codo 90° con amortiguador de vibraciones

#### Opciones

Cuerpo base + tubo (conexión a proceso)

- Acero inoxidable 1.4571, 1.4435, 1.4541, Duplex 1.4462, Monel
- Recubrimiento PFA hasta +260 °C
- Recubrimiento ECTFE (Halar®) hasta +150 °C

#### Membrana

- Material especial como cuerpo base / tubo

#### Longitud del tubo

- Longitud estándar sobre consulta

#### Brida de fijación

- Acero inoxidable 316L, PN 40

#### Conexión del instrumento de medida

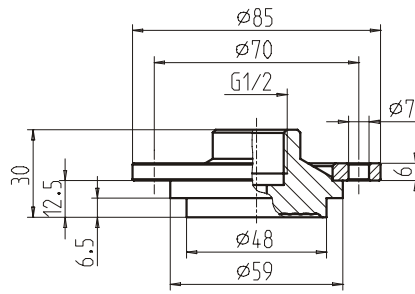
- Capilar con adaptador G ½ según EN 837-1 /7.3.5
- Torre de refrigeración (con montaje directo y temperatura > +100 °C)

#### Accesorios

- Brida con cuello para soldar en la instalación y colocar el separador en la tubería de proceso.
- Junta, Perbunan

## Dimensiones

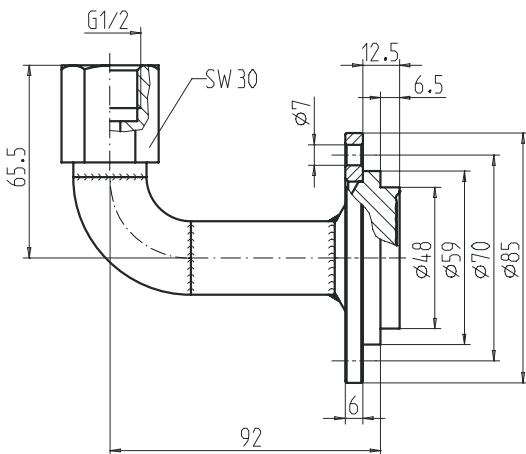
### Ejecución estándar



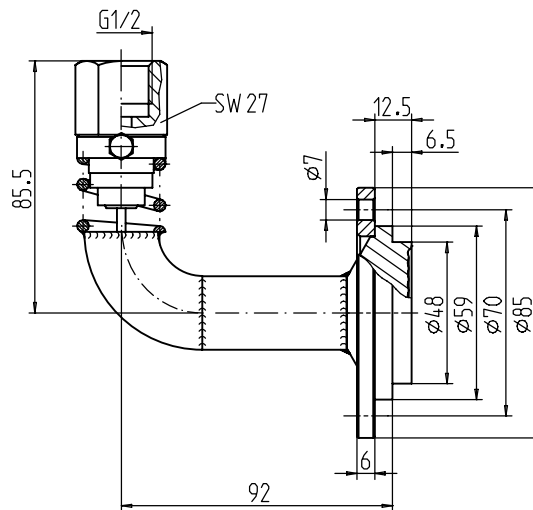
1036 904.02

### Ejecución con codo 90°

Ejecución con codo 90° y amortiguador de vibraciones  
(no para aparatos de medida de presión con líquido de llenado  
> DN 100)



1036 912.02



1036 920.02

## Indicaciones para pedido

Tipo / conexión a proceso / material (partes en contacto con el medio) / líquido de llenado / instalación en el manómetro ... / condiciones del trabajo según cuestionario

Nos reservamos cualquier modificación o cambio en el material.

Los instrumentos descritos corresponden en sus construcciones, dimensiones y materiales al nivel actual de la técnica.



Instrumentos WIKA S.A.

Josep Carner 11 - 17 · 08205 Sabadell (Barcelona) España

Tel.: 902 902 577 · Telefax: 933 938 666

<http://www.wika.es> · E-mail: [info@wika.es](mailto:info@wika.es)