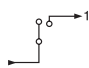
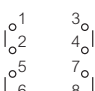


Conmutadores de levas

 Características (p. 203)

► INTERRUPTOR DE MARCHA / PARADA

Nº de contactos	0	1	
1 - 2		X	1P
3 - 4		X	2P
5 - 6		X	3P
7 - 8		X	4P

MINICONMUTADOR - 10 A (AC21)

Fijación empotrada \varnothing 16 y 22 (taladro único)

Ref.



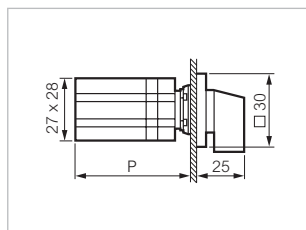
223501

Placa frontal \square 30 aluminio

- 1P - 1 contacto
- 2P - 2 contactos
- 3P - 3 contactos
- 4P - 4 contactos



- 223501**
- 223502**
- 223503**
- 223504**



Lados
P: 50 (1-2 CONTACTOS)
62 (3-4 CONTACTOS)

PR 12 - 16 A (AC21)

Fijación empotrada entre ejes 30

Ref.



NB02AQ1

Maneta pequeña gris/negra
Placa frontal \square 48 aluminio

- 1P - 1 contacto
- 2P - 2 contactos
- 3P - 3 contactos
- 4P - 4 contactos



Descripción

- PR12 1101 A4 E Q48PN
- PR12 1102 A4 E Q48PN
- PR12 1103 A4 E Q48PN
- PR12 1104 A4 E Q48PN

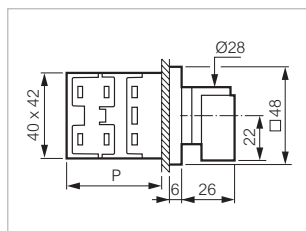
- NB01AQ1**
- NB02AQ1**
- NB03AQ1**
- NB04AQ1**

- 1P - 1 contacto
- 2P - 2 contactos
- 3P - 3 contactos



- PR12 1101 A8 E Q48PN
- PR12 1102 A8 E Q48PN
- PR12 1103 A8 E Q48PN

- NB01EQ1**
- NB02EQ1**
- NB03EQ1**



Lados
P: 36 (1-2 CONTACTOS)
46 (3-4 CONTACTOS)

Conmutadores de levas

 Características (p. 203)

► INTERRUPTOR DE MARCHA / PARADA (CONTINUACIÓN)

PR 12 - 16 A (AC21)

Fijación empotrada \varnothing 22 (taladro único)

Ref.



NB03EX80

Maneta pequeña gris/negra
Placa frontal \square 48 aluminio

- 1P - 1 contacto
- 2P - 2 contactos
- 3P - 3 contactos
- 4P - 4 contactos



Descripción

- PR12 1101 A4 E N48MD50
- PR12 1102 A4 E N48MD50
- PR12 1103 A4 E N48MD50
- PR12 1104 A4 E N48MD50

- NB01AX80**
- NB02AX80**
- NB03AX80
- NB04AX80

- 1P - 1 contacto
- 2P - 2 contactos
- 3P - 3 contactos

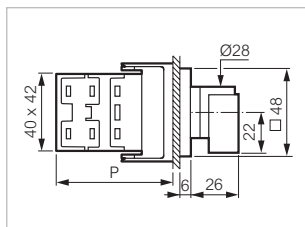


- PR12 1101 A8 E N48MD50
- PR12 1102 A8 E N48MD50
- PR12 1103 A8 E N48MD50

- NB01EX80**
- NB02EX80**
- NB03EX80**

Lados

- P: 51 (1-2 CONTACTOS)
- 61 (3-4 CONTACTOS)



PR 12 - 16 A (AC21)

Fijación empotrada \varnothing 22 (taladro único)

Ref.



NB03AC113

Maneta negra tipo selector
Collarín de plástico cromado mate

- 1P - 1 contacto
- 2P - 2 contactos
- 3P - 3 contactos
- 4P - 4 contactos



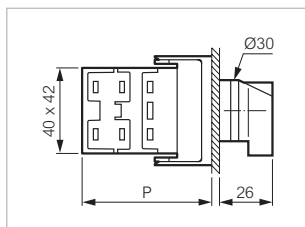
Descripción

- PR12 1101 A4 E C21RA03
- PR12 1102 A4 E C21RA03
- PR12 1103 A4 E C21RA03
- PR12 1104 A4 E C21RA03

- NB01AC113
- NB02AC113
- NB03AC113
- NB04AC113

Lados

- P: 51 (1-2 CONTACTOS)
- 61 (3-4 CONTACTOS)



Conmutadores de levas

 Características (p. 203)

► INTERRUPTOR DE MARCHA / PARADA (CONTINUACIÓN)

PR 12 - 16 A (AC21)

Caja aislante

Ref.



NB02AGQ

Maneta pequeña gris/negra
Placa frontal □ 48 aluminio

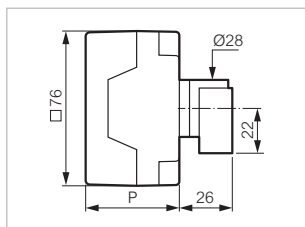
1P - 1 contacto
2P - 2 contactos
3P - 3 contactos
4P - 4 contactos



Descripción

PR12 1101 A4 BPRQ48PN
PR12 1102 A4 BPRQ48PN
PR12 1103 A4 BPRQ48PN
PR12 1104 A4 BPRQ48PN

NB01AGQ
NB02AGQ
NB03AHQ
NB04AHQ



Lados
P: 46 (1-2 CONTACTOS)
58 (3-4 CONTACTOS)

PR 17 - 20 A (AC21)

Fijación empotrada entre ejes 30

Ref.



SB04AQ1

Maneta pequeña gris/negra
Placa frontal □ 48 aluminio

1P - 1 contacto
2P - 2 contactos
3P - 3 contactos
4P - 4 contactos



Descripción

PR17 1101 A4 E Q48PN
PR17 1102 A4 E Q48PN
PR17 1103 A4 E Q48PN
PR17 1104 A4 E Q48PN

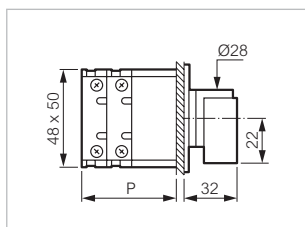
SB01AQ1
SB02AQ1
SB03AQ1
SB04AQ1

3P - 3 contactos
4P - 4 contactos



PR17 1103 A8 E Q48PN
PR17 1104 A8 E Q48PN

SB03EQ1
SB04EQ1



Lados
P: 33 (1-2 CONTACTOS)
45 (3-4 CONTACTOS)

Conmutadores de levas

 Características (p. 203)

► INTERRUPTOR DE MARCHA / PARADA (CONTINUACIÓN)

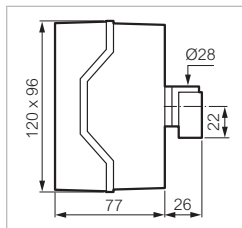
PR 17 - 20 A (AC21)

Caja aislante

Ref.



SB02AXQ



Maneta pequeña negra
Placa frontal □ 64 aluminio

1P - 1 contacto
2P - 2 contactos
3P - 3 contactos
4P - 4 contactos



Descripción

PR17 1101 A4 BCQ3
PR17 1102 A4 BCQ3
PR17 1103 A4 BCQ3
PR17 1104 A4 BCQ3

SB01AXQ
SB02AXQ
SB03AXQ
SB04AXQ

PR 21 - 25 A (AC21)

Fijación empotrada entre ejes 30

Ref.



TB01AQ1

Maneta pequeña gris/negra
Placa frontal □ 48 aluminio

1P - 1 contacto
2P - 2 contactos
3P - 3 contactos
4P - 4 contactos



3P - 3 contactos



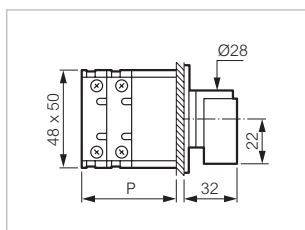
Descripción

PR21 1101 A4 E Q48PN
PR21 1102 A4 E Q48PN
PR21 1103 A4 E Q48PN
PR21 1104 A4 E Q48PN

TB01AQ1
TB02AQ1
TB03AQ1
TB04AQ1

PR21 1103 A8 E Q48PN

TB03EQ1



Lados
P: 33 (1-2 CONTACTOS)
45 (3-4 CONTACTOS)

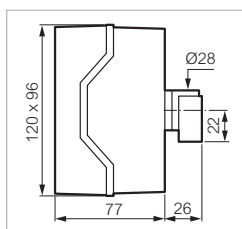
PR 21 - 25 A (AC21)

Caja aislante

Ref.



TB01AXQ



Maneta pequeña negra
Placa frontal □ 64 aluminio

1P - 1 contacto
2P - 2 contactos
3P - 3 contactos
4P - 4 contactos



Descripción

PR21 1101 A4 BCQ3
PR21 1102 A4 BQ3
PR21 1103 A4 BCQ3
PR21 1104 A4 BCQ3

TB01AXQ
TB02AXQ
TB03AXQ
TB04AXQ

Conmutadores de levas

 Características (p. 203)

► INTERRUPTOR DE MARCHA / PARADA (CONTINUACIÓN)

PR 26 - 32 A (AC21)

Fijación empotrada entre ejes 30

Ref.



ZB04AQ7

Maneta mediana gris/negra
Placa frontal □ 72 aluminio

- 1P - 1 contacto
- 2P - 2 contactos
- 3P - 3 contactos
- 4P - 4 contactos



- 3P - 3 contactos



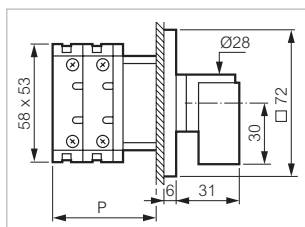
Descripción

PR26 1101 A4 E Q72MN
PR26 1102 A4 E Q72MN
PR26 1103 A4 E Q72MN
PR26 1104 A4 E Q72MN

ZB01AQ7
ZB02AQ7
ZB03AQ7
ZB04AQ7

PR26 1103 A8 E Q72MN

ZB03EQ7

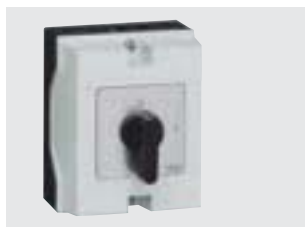


Lados
P: 36 (1-2 CONTACTOS)
51 (3-4 CONTACTOS)

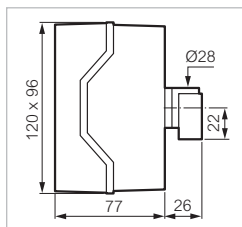
PR 26 - 32 A (AC21)

Caja aislante

Ref.



ZB02AXQ



Maneta pequeña negra
Placa frontal □ 72 aluminio

- 1P - 1 contacto
- 2P - 2 contactos
- 3P - 3 contactos
- 4P - 4 contactos



Descripción

PR26 1101 A4 BCQ3
PR26 1102 A4 BCQ3
PR26 1103 A4 BCQ3
PR26 1104 A4 BCQ3

ZB01AXQ
ZB02AXQ
ZB03AXQ
ZB04AXQ

PR 40 - 50 A (AC21)

Fijación empotrada entre ejes 50

Ref.



HB03AQ7

Maneta mediana gris/negra
Placa frontal □ 72 aluminio

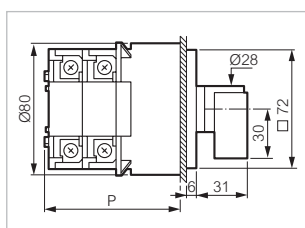
- 1P - 1 contacto
- 2P - 2 contactos
- 3P - 3 contactos
- 4P - 4 contactos



Descripción

PR40 1101 A4 E Q72MN
PR40 1102 A4 E Q72MN
PR40 1103 A4 E Q72MN
PR40 1104 A4 E Q72MN

HB01AQ7
HB02AQ7
HB03AQ7
HB04AQ7



Lados
P: 60 (1-2 CONTACTOS)
80 (3-4 CONTACTOS)

Referencia en negrita: normalmente almacenada por distribución

Conmutadores de levas

 Características (p. 203)

► INTERRUPTOR DE MARCHA / PARADA (CONTINUACIÓN)

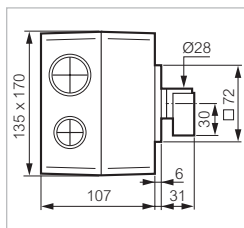
PR 40 - 50 A (AC21)

Caja aislante

Ref.



HB02AAQ



Maneta mediana gris/negra
Placa frontal □ 72 aluminio

- 1P - 1 contacto
- 2P - 2 contactos
- 3P - 3 contactos
- 4P - 4 contactos



Descripción

- PR40 1101 A4 BCFQ72MN
- PR40 1102 A4 BCFQ72MN
- PR40 1103 A4 BCFQ72MN
- PR40 1104 A4 BCFQ72MN

- HB01AAQ
- HB02AAQ
- HB03ABQ
- HB04ABQ

PR 63 - 63 A (AC21)

Fijación empotrada entre ejes 50

Ref.



IB03AQ7

Maneta mediana gris/negra
Placa frontal □ 72 aluminio

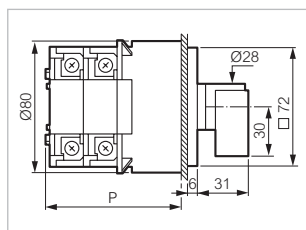
- 1P - 1 contacto
- 2P - 2 contactos
- 3P - 3 contactos
- 4P - 4 contactos



Descripción

- PR63 1101 A4 E Q72MN
- PR63 1102 A4 E Q72MN
- PR63 1103 A4 E Q72MN
- PR63 1104 A4 E Q72MN

- IB01AQ7
- IB02AQ7
- IB03AQ7**
- IB04AQ7



Lados
P: 60 (1-2 CONTACTOS)
80 (3-4 CONTACTOS)

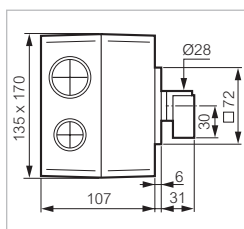
PR 63 - 63 A (AC21)

Caja aislante

Ref.



IB02AAQ



Maneta mediana gris/negra
Placa frontal □ 72 aluminio

- 1P - 1 contacto
- 2P - 2 contactos
- 3P - 3 contactos
- 4P - 4 contactos



Descripción

- PR63 1101 A4 BCF140Q72MN
- PR63 1102 A4 BCF140Q72MN
- PR63 1103 A4 BCF240Q72MN
- PR63 1104 A4 BCF240Q72MN

- IB01AAQ
- IB02AAQ
- IB03ABQ
- IB04ABQ

Conmutadores de levas

 Características (p. 203)

► INTERRUPTOR DE MARCHA / PARADA (CONTINUACIÓN)

PR 125 - 160 A (AC21)

Fijación empotrada entre ejes 50

Ref.



LB02AQ9

Maneta grande gris/negra
Placa frontal □ 96 aluminio

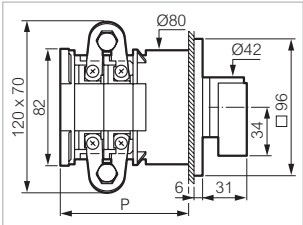
1P - 1 contacto
2P - 2 contactos
3P - 3 contactos
4P - 4 contactos



Descripción

PR125 1101 A4 E Q96GN
PR125 1102 A4 E Q96GN
PR125 1103 A4 E Q96GN
PR125 1104 A4 E Q96GN

LB01AQ9
LB02AQ9
LB03AQ9
LB04AQ9



Lados
P: 80 (1-2 CONTACTOS)
120 (3-4 CONTACTOS)

PR 160 - 200 A (AC21)

Fijación empotrada entre ejes 50

Ref.



MB02AQ9

Maneta grande gris/negra
Placa frontal □ 96 aluminio

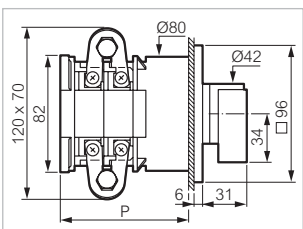
1P - 1 contacto
2P - 2 contactos
3P - 3 contactos
4P - 4 contactos



Descripción

PR160 1101 A4 E Q96GN
PR160 1102 A4 E Q96GN
PR160 1103 A4 E Q96GN
PR160 1104 A4 E Q96GN

MB01AQ9
MB02AQ9
MB03AQ9
MB04AQ9



Lados
P: 80 (1-2 CONTACTOS)
120 (3-4 CONTACTOS)

Conmutadores de levas

 Características (p. 203)

► INTERRUPTOR PRINCIPAL

Nº de contactos	Nº de contactos	
	0	1
1 - 2		X
3 - 4		X
5 - 6		X
7 - 8		X


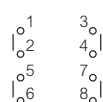
Diagrama de conexión: 

Diagrama de terminales: 

3P
4P

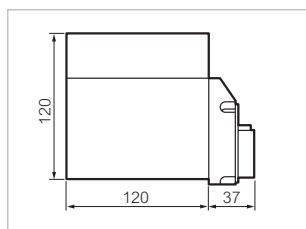
PR 125 - 160 A (AC21)

Fijación empotrada entre ejes 50

Ref.



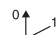
LS3EV73



Descripción

Presentación con mando de seguridad bloqueable por 4 candados
Placa frontal □ 72 en amarillo

Marcado con la función 'INTER PRINCIPAL'

3P+ ± - 3 contactos 
3P+N - 4 contactos

PR125 1103GN E J721MND61
PR125 1104GN E J721MND61

LS3EV73
LS4EV73

Sin marcado

3P+ ± 
3P+N

PR125 1103GN E J72MND61
PR125 1104GN E J72MND61

LS3EV72
LS4EV72

Para otros marcados, consultarnos

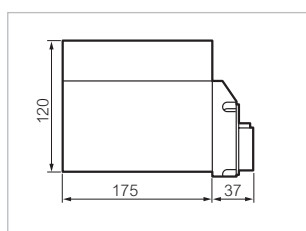
PR 125 - 160 A (AC21)

Fijación empotrada entre ejes 50

Ref.



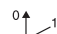
LG3EV73



Descripción

Presentación con mando de seguridad bloqueable por 4 candados
Placa frontal □ 72 gris

Marcado con la función 'INTER PRINCIPAL'

3P+ ± - 3 contactos 
3P+N - 4 contactos

PR125 1103GN E V721MND61
PR125 1104GN E V721MND61

LG3EV73
LG4EV73

Sin marcado 

3P+ ± - 3 contactos
3P+N - 4 contactos

PR125 1103GN E V72MND61
PR125 1104GN E V72MND61

LG3EV72
LG4EV72

Para otros marcados, consultarnos

Conmutadores de levas

 Características (p. 203)

► INTERRUPTOR PRINCIPAL (CONTINUACIÓN)

PR 125 - 160 A (AC21)

Fijación empotrada entre ejes 50

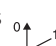

Ref.



LS3EV97

Presentación con mando de seguridad bloqueable por 4 candados
Placa frontal □ 96 en amarillo

Marcado con la función 'INTER PRINCIPAL'

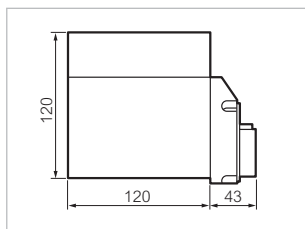
3P+ \pm - 3 contactos 
3P+N - 4 contactos 

Descripción

PR125 1103GN E J961GND61
PR125 1104GN E J961GND61

LS3EV97
LS4EV97

Para otros marcados, consultarnos



PR 125 - 160 A (AC21)

Fijación saliente con mando de embrague



Ref.



LS3RV72

Presentación con mando de seguridad bloqueable por 4 candados
Placa frontal □ 72 en amarillo
Mando de embrague y bloqueo de puerta

Marcado con la función 'INTER PRINCIPAL'

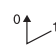

3P+ \pm - 3 contactos 
3P+N - 4 contactos 

Descripción

PR125 1103GN SV6 J721MND61
PR125 1104GN SV6 J721MND61

LS3RV73
LS4RV73

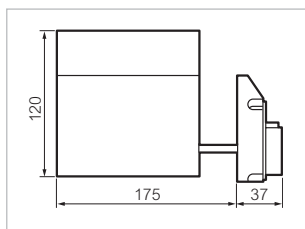
Sin marcado

3P+ \pm - 3 contactos 
3P+N - 4 contactos 

PR125 1103GN SV6 J721MND61
PR125 1104GN SV6 J721MND61

LS3RV72
LS4RV72

Para otros marcados, consultarnos



Conmutadores de levas

 Características (p. 203)

► INTERRUPTOR PRINCIPAL (CONTINUACIÓN)

PR 125 - 160 A (AC21)

Fijación saliente con mando de embrague

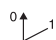
Ref.



LG3RV73

Presentación con mando de seguridad bloqueable por 4 candados
Placa frontal □ 72 gris

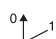
Marcado con la función 'INTER PRINCIPAL'

3P+ ± - 3 contactos 
3P+N - 4 contactos

Descripción

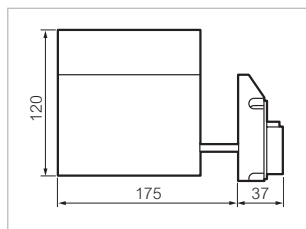
PR125 1103GN SV6 V721MND61	LG3RV73
PR125 1104GN SV6 V721MND61	LG4RV73

Sin marcado

3P+ ± - 3 contactos 
3P+N - 4 contactos

PR125 1103GN SV6 V72MND61	LG3RV72
PR125 1104GN SV6 V72MND61	LG4RV72

Para otros marcados, consultarnos



PR 125 - 160 A (AC21)

Fijación saliente con mando de embrague

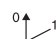
Ref.



LS3RV97

Presentación con mando de seguridad bloqueable por 4 candados
Placa frontal □ 96 en amarillo

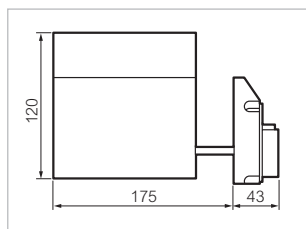
Marcado con la función 'INTER PRINCIPAL'

3P+ ± - 3 contactos 
3P+N - 4 contactos

Descripción

PR125 1103GN SV6 J961GND61	LS3RV97
PR125 1104GN SV6 J961GND61	LS4RV97

Para otros marcados, consultarnos



Conmutadores de levas

 Características (p. 203)

► INTERRUPTOR PRINCIPAL (CONTINUACIÓN)

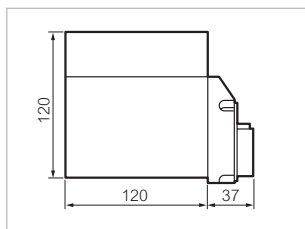
PR 160 - 200 A (AC21)

Fijación empotrada entre ejes 50

Ref.


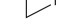


MS3EV73



Presentación con mando de seguridad bloqueable por 4 candados
Placa frontal □ 72 en amarillo



Marcado con la función 'INTER PRINCIPAL'

3P+ \pm - 3 contactos 
3P+N - 4 contactos 

Descripción

PR160 1103GN E J721MND61	MS3EV73
PR160 1104GN E J721MND61	MS4EV73

Sin marcado

3P+ \pm - 3 contactos 
3P+N - 4 contactos 

PR160 1103GN E J72MND61	MS3EV72
PR160 1104GN E J72MND61	MS4EV72

Para otros marcados, consultarnos

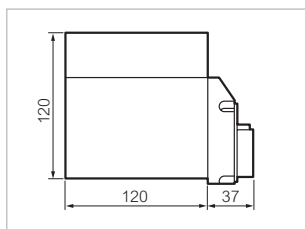
PR 160 - 200 A (AC21)

Fijación empotrada entre ejes 50

Ref.


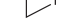


MG3EV73



Presentación con mando de seguridad bloqueable por 4 candados
Placa frontal □ 72 gris


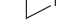
Marcado con la función 'INTER PRINCIPAL'

3P+ \pm - 3 contactos 
3P+N - 4 contactos 

Descripción

PR160 1103GN E V721MND61	MG3EV73
PR160 1104GN E V721MND61	MG4EV73

Sin marcado

3P+ \pm - 3 contactos 
3P+N - 4 contactos 

PR160 1103GN E V72MND61	MG3EV72
PR160 1104GN E V72MND61	MG4EV72

Para otros marcados, consultarnos

Conmutadores de levas

 Características (p. 203)

► INTERRUPTOR PRINCIPAL (CONTINUACIÓN)

PR 160 - 200 A (AC21)

Fijación empotrada entre ejes 50


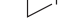
Ref.



MS4EV97

Presentación con mando de seguridad bloqueable por 4 candados
Placa frontal □ 96 en amarillo

Marcado con la función 'INTER PRINCIPAL'

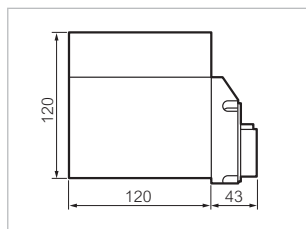
3P+ ± - 3 contactos 
3P+N - 4 contactos 

Descripción

PR160 1103GN E J961GND61
PR160 1104GN E J961GND61

MS3EV97
MS4EV97

Para otros marcados, consultarnos



PR 160 - 200 A (AC21)

Fijación saliente con mando de embrague



Ref.



MS3RV73

Presentación con mando de seguridad bloqueable por 4 candados
Placa frontal □ 72 en amarillo
Mando de embrague y bloqueo de puerta

Marcado con la función 'INTER PRINCIPAL'


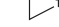
3P+ ± - 3 contactos 
3P+N - 4 contactos 

Descripción

PR160 1103GN SV6 J721MND61
PR160 1104GN SV6 J721MND61

MS3RV73
MS4RV73

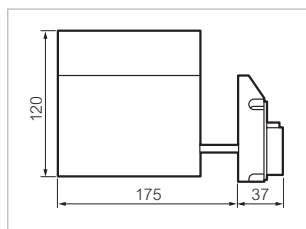
Sin marcado

3P+ ± - 3 contactos 
3P+N - 4 contactos 

PR160 1103GN SV6 J72MND61
PR160 1104GN SV6 J72MND61

MS3RV72
MS4RV72

Para otros marcados, consultarnos



Conmutadores de levas

 Características (p. 203)

► INTERRUPTOR PRINCIPAL (CONTINUACIÓN)

PR 160 - 200 A (AC21)

Fijación saliente con mando de embrague

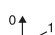

Ref.



MG4RV73

Presentación con mando de seguridad bloqueable por 4 candados
Placa frontal □ 72 gris

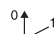
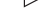
Marcado con la función 'INTER PRINCIPAL'

3P+ ± - 3 contactos 
3P+N - 4 contactos 

Descripción

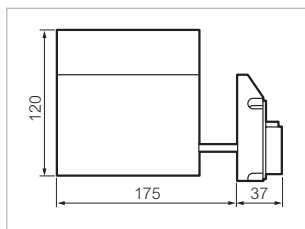
PR160 1103GN SV6 V721MND61	MG3RV73
PR160 1104GN SV6 V721MND61	MG4RV73

Sin marcado

3P+ ± - 3 contactos 
3P+N - 4 contactos 

PR160 1103GN SV6 V72MND61	MG3RV72
PR160 1104GN SV6 V72MND61	MG4RV72

Para otros marcados, consultarnos



PR 160 - 200 A (AC21)

Fijación saliente con mando de embrague

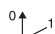

Ref.



MS4RV97

Presentación con mando de seguridad bloqueable por 4 candados
Placa frontal □ 96 en amarillo

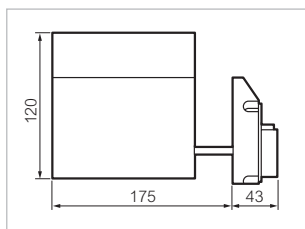
Marcado con la función 'INTER PRINCIPAL'

3P+ ± - 3 contactos 
3P+N - 4 contactos 

Descripción

PR160 1103GN SV6 V961GND61	MS3RV97
PR160 1104GN SV6 V961GND61	MS4RV97

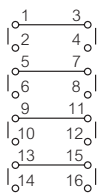
Para otros marcados, consultarnos



Conmutadores de levas

 Características (p. 203)

► INVERSOR CON POSICIÓN DE PARADA

Nº de contactos	1	0	2		
1 - 2	X			1P	
3 - 4		X			
5 - 6	X			2P	
7 - 8		X			
9 - 10	X			3P	
11 - 12		X			
13 - 14	X			4P	
15 - 16		X			

MINICONMUTADOR - 10 A (AC21)

Fijación empotrada \varnothing 16 y 22 (taladro único)

Ref.



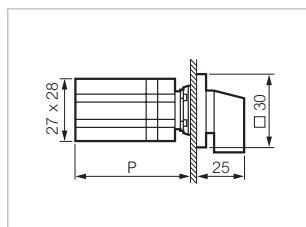
223505

Placa frontal \square 30 aluminio

- 1P - 2 contactos
- 2P - 4 contactos
- 3P - 6 contactos
- 4P - 8 contactos



- 223505**
- 223506**
- 223507**
- 223508**



- Lados**
- P: 50 (1-2 CONTACTOS)
 - 62 (3-4 CONTACTOS)
 - 74 (5-6 CONTACTOS)
 - 96 (7-8 CONTACTOS)

PR 12 - 16 A (AC21)

Fijación empotrada entre ejes 30

Ref.



NC02GQ1

Maneta pequeña gris/negra
Placa frontal \square 48 aluminio

- 1P - 2 contactos
- 2P - 4 contactos
- 3P - 6 contactos
- 4P - 8 contactos



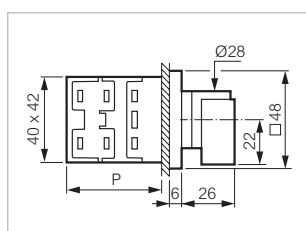
Descripción

- PR12 2201 C8 E Q48PN **NC01GQ1**
- PR12 2202 C8 E Q48PN **NC02GQ1**
- PR12 2203 C8 E Q48PN **NC03GQ1**
- PR12 2204 C8 E Q48PN **NC04GQ1**

- 1P - 2 contactos
- 2P - 4 contactos
- 3P - 6 contactos



- PR12 2201 C4 E Q48PN **NC01CQ1**
- PR12 2202 C4 E Q48PN **NC02CQ1**
- PR12 2203 C4 E Q48PN **NC03CQ1**



- Lados**
- P: 36 (1-2 CONTACTOS)
 - 46 (3-4 CONTACTOS)
 - 56 (5-6 CONTACTOS)
 - 66 (7-8 CONTACTOS)

Referencia en negrita: normalmente almacenada por distribución

Conmutadores de levas

 Características (p. 203)

► INVERSOR CON POSICIÓN DE PARADA (CONTINUACIÓN)

PR 12 - 16 A (AC21)

Fijación empotrada \varnothing 22 (taladro único)

Ref.



NC02GX80

Maneta pequeña gris/negra
Placa frontal \square 48 aluminio

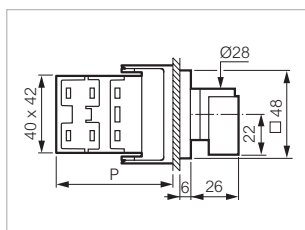
- 1P - 2 contactos
- 2P - 4 contactos
- 3P - 6 contactos
- 4P - 8 contactos



Descripción

- PR12 2201 C8 E N48MD50
- PR12 2202 C8 E N48MD50
- PR12 2203 C8 E N48MD50
- PR12 2204 C8 E N48MD50

- NC01GX80**
- NC02GX80**
- NC03GX80
- NC04GX80



- Lados**
- P: 51 (1-2 CONTACTOS)
 - 61 (3-4 CONTACTOS)
 - 71 (5-6 CONTACTOS)
 - 81 (7-8 CONTACTOS)

PR 12 - 16 A (AC21)

Fijación empotrada \varnothing 22 (taladro único)

Ref.



NC02GC113

Maneta negra tipo selector
Collarin de plástico cromado mate

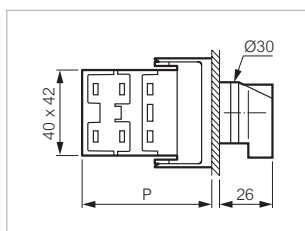
- 1P - 2 contactos
- 2P - 4 contactos
- 3P - 6 contactos
- 4P - 8 contactos



Descripción

- PR12 2201 C8 E C21RA03
- PR12 2202 C8 E C21RA03
- PR12 2203 C8 E C21RA03
- PR12 2204 C8 E C21RA03

- NC01GC113
- NC02GC113
- NC03GC113
- NC04GC113



- Lados**
- P: 51 (1-2 CONTACTOS)
 - 61 (3-4 CONTACTOS)
 - 71 (5-6 CONTACTOS)
 - 81 (7-8 CONTACTOS)

Conmutadores de levas

 Características (p. 203)

► INVERSOR CON POSICIÓN DE PARADA (CONTINUACIÓN)

PR 12 - 16 A (AC21)

Caja aislante

Ref.



NC01GXQ

Maneta pequeña negra
Placa frontal □ 64 aluminio

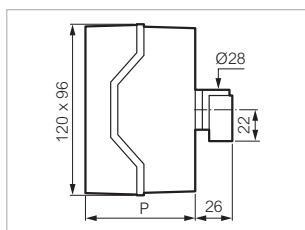
1P - 2 contactos
2P - 4 contactos
3P - 6 contactos
4P - 8 contactos



Descripción

PR12 2201 C8 BCQ3
PR12 2202 C8 BCQ3
PR12 2203 C8 BCQ3
PR12 2204 C8 BCQ3

NC01GXQ
NC02GXQ
NC03GXQ
NC04GXQ

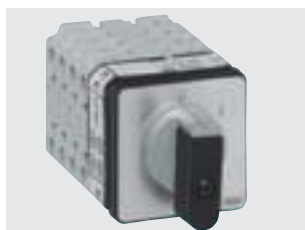


Lados
P: 77 (1 A 6 CONTACTOS)
101 (7-8 CONTACTOS)

PR 17 - 20 A (AC21)

Fijación empotrada entre ejes 30

Ref.



SC04GQ1

Maneta pequeña gris/negra
Placa frontal □ 48 aluminio

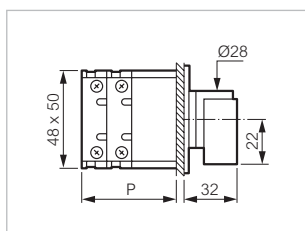
1P - 2 contactos
2P - 4 contactos
3P - 6 contactos
4P - 8 contactos



Descripción

PR17 2201 C8 E Q48PN
PR17 2202 C8 E Q48PN
PR17 2203 C8 E Q48PN
PR17 2204 C8 E Q48PN

SC01GQ1
SC02GQ1
SC03GQ1
SC04GQ1



Lados
P: 33 (1-2 CONTACTOS)
45 (3-4 CONTACTOS)
57 (5-6 CONTACTOS)
69 (7-8 CONTACTOS)

Conmutadores de levas

 Características (p. 203)

► INVERSOR CON POSICIÓN DE PARADA (CONTINUACIÓN)

PR 17 - 20 A (AC21)

Caja aislante

Ref.



SC01GXQ

Maneta pequeña negra
Placa frontal □ 64 aluminio

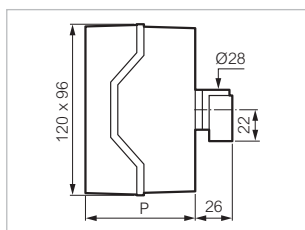
1P - 2 contactos
2P - 4 contactos
3P - 6 contactos
4P - 8 contactos



Descripción

PR17 2201 C8 BCQ3
PR17 2202 C8 BCQ3
PR17 2203 C8 BCQ3
PR17 2201 C8 BCQ3

SC01GXQ
SC02GXQ
SC03GXQ
SC04GXQ



Lados
P: 77 (1 A 6 CONTACTOS)
101 (7-8 CONTACTOS)

PR 21 - 25 A (AC21)

Fijación empotrada entre ejes 30

Ref.



TC02GQ1

Maneta pequeña gris/negra
Placa frontal □ 48 aluminio

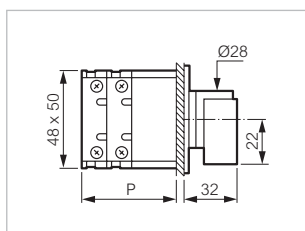
1P - 2 contactos
2P - 4 contactos
3P - 6 contactos
4P - 8 contactos



Descripción

PR21 2201 C8 E Q48PN
PR21 2202 C8 E Q48PN
PR21 2203 C8 E Q48PN
PR21 2204 C8 E Q48PN

TC01GQ1
TC02GQ1
TC03GQ1
TC04GQ1



Lados
P: 33 (1-2 CONTACTOS)
45 (3-4 CONTACTOS)
57 (5-6 CONTACTOS)
69 (7-8 CONTACTOS)

Conmutadores de levas

 Características (p. 203)

► INVERSOR CON POSICIÓN DE PARADA (CONTINUACIÓN)

PR 21 - 25 A (AC21)

Caja aislante

Ref.



TC03GXQ

Maneta pequeña negra
Placa frontal □ 64 aluminio

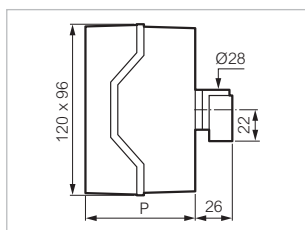
1P - 2 contactos
2P - 4 contactos
3P - 6 contactos
4P - 8 contactos



Descripción

PR21 2201 C8 BCQ3
PR21 2202 C8 BCQ3
PR21 2203 C8 BCQ3
PR21 2204 C8 BCQ3

TC01GXQ
TC02GXQ
TC03GXQ
TC04GXQ



Lados
P: 77 (1 A 6 CONTACTOS)
101 (7-8 CONTACTOS)

PR 26 - 32 A (AC21)

Fijación empotrada entre ejes 30

Ref.



ZC02GQ7

Maneta mediana gris/negra
Placa frontal □ 72 aluminio

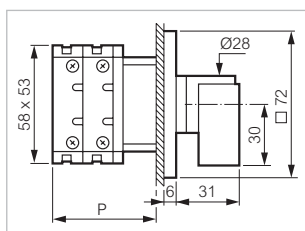
1P - 2 contactos
2P - 4 contactos
3P - 6 contactos
4P - 8 contactos



Descripción

PR26 2201 C8 E Q72MN
PR26 2202 C8 E Q72MN
PR26 2203 C8 E Q72MN
PR26 2204 C8 E Q72MN

ZC01GQ7
ZC02GQ7
ZC03GQ7
ZC04GQ7



Lados
P: 36 (1-2 CONTACTOS)
51 (3-4 CONTACTOS)
66 (5-6 CONTACTOS)
81 (7-8 CONTACTOS)

Conmutadores de levas

 Características (p. 203)

► INVERSOR CON POSICIÓN DE PARADA (CONTINUACIÓN)

PR 26 - 32 A (AC21)

Caja aislante

Ref.



ZC04GXQ

Maneta pequeña negra
Placa frontal □ 64 aluminio

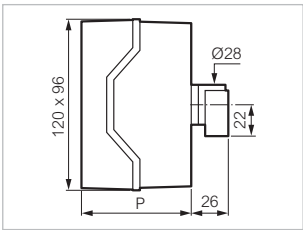
1P - 2 contactos
2P - 4 contactos
3P - 6 contactos
4P - 8 contactos



Descripción

PR26 2201 C8 BCQ3
PR26 2202 C8 BCQ3
PR26 2203 C8 BCQ3
PR26 2204 C8 BCQ3

ZC01GXQ
ZC02GXQ
ZC03GXQ
ZC04GXQ



Lados
P: 77 (1 A 6 CONTACTOS)
101 (7-8 CONTACTOS)

PR 40 - 50 A (AC21)

Fijación empotrada entre ejes 50

Ref.



HC03GQ7

Maneta mediana gris/negra
Placa frontal □ 72 aluminio

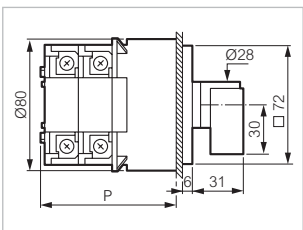
1P - 2 contactos
2P - 4 contactos
3P - 6 contactos
4P - 8 contactos



Descripción

PR40 2201 C8 E Q72MN
PR40 2202 C8 E Q72MN
PR40 2203 C8 E Q72MN
PR40 2204 C8 E Q72MN

HC01GQ7
HC02GQ7
HC03GQ7
HC04GQ7



Lados
P: 60 (1-2 CONTACTOS)
80 (3-4 CONTACTOS)
100 (5-6 CONTACTOS)
120 (7-8 CONTACTOS)

Conmutadores de levas

 Características (p. 203)

► INVERSOR CON POSICIÓN DE PARADA (CONTINUACIÓN)

PR 40 - 50 A (AC21)

Caja aislante

Ref.



HC01GAQ

Maneta mediana gris/negra
Placa frontal □ 72 aluminio

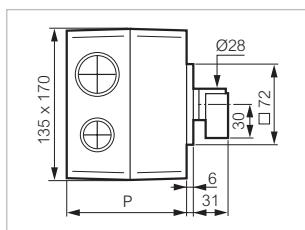
1P - 2 contactos
2P - 4 contactos
3P - 6 contactos
4P - 8 contactos



Descripción

PR40 2201 C8 BCFQ72MN
PR40 2202 C8 BCFQ72MN
PR40 2203 C8 BCFQ72MN
PR40 2204 C8 BCFQ72MN

HC01GAQ
HC02GBQ
HC03GCQ
HC04GDQ



Lados
P: 107 (1 A 4 CONTACTOS)
145 (5 A 8 CONTACTOS)

PR 63 - 63 A (AC21)

Fijación empotrada entre ejes 50

Ref.



IC02GQ7

Maneta mediana gris/negra
Placa frontal □ 72 aluminio

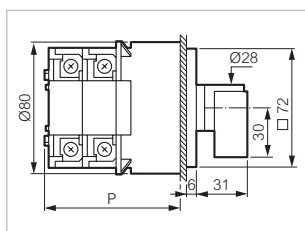
1P - 2 contactos
2P - 4 contactos
3P - 6 contactos
4P - 8 contactos



Descripción

PR63 2201 C8 E Q72MN
PR63 2202 C8 E Q72MN
PR63 2203 C8 E Q72MN
PR63 2204 C8 E Q72MN

IC01GQ7
IC02GQ7
IC03GQ7
IC04GQ7



Lados
P: 60 (1-2 CONTACTOS)
80 (3-4 CONTACTOS)
100 (5-6 CONTACTOS)
120 (7-8 CONTACTOS)

Conmutadores de levas

 Características (p. 203)

► INVERSOR CON POSICIÓN DE PARADA (CONTINUACIÓN)

PR 63 - 63 A (AC21)

Caja aislante

Ref.



IC02GBQ

Maneta mediana gris/negra
Placa frontal □ 72 aluminio

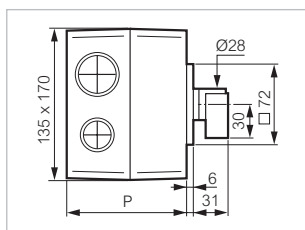
1P - 2 contactos
2P - 4 contactos
3P - 6 contactos
4P - 8 contactos



Descripción

PR63 2201 C8 BCFQ72MN
PR63 2202 C8 BCFQ72MN
PR63 2203 C8 BCFQ72MN
PR63 2204 C8 BCFQ72MN

IC01GAQ
IC02GBQ
IC03GCQ
IC04GDQ



Lados
P: 107 (1 A 4 CONTACTOS)
145 (5 A 8 CONTACTOS)

PR 125 - 160 A (AC21)

Fijación empotrada entre ejes 50

Ref.



LC02GQ9

Maneta grande gris/negra
Placa frontal □ 96 aluminio

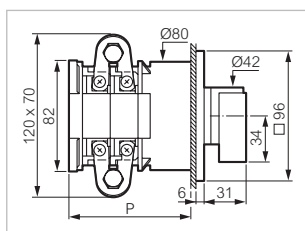
1P - 2 contactos
2P - 4 contactos
3P - 6 contactos
4P - 8 contactos



Descripción

PR125 2201 C8 E Q96GN
PR125 2202 C8 E Q96GN
PR125 2203 C8 E Q96GN
PR125 2204 C8 E Q96GN

LC01GQ9
LC02GQ9
LC03GQ9
LC04GQ9



Lados
P: 80 (1-2 CONTACTOS)
120 (3-4 CONTACTOS)
160 (5-6 CONTACTOS)
200 (7-8 CONTACTOS)

Conmutadores de levas

 Características (p. 203)

► INVERSOR CON POSICIÓN DE PARADA (CONTINUACIÓN)

PR 160 - 200 A (AC21)

Fijación empotrada entre ejes 50

Ref.



MC02GQ9

Maneta grande gris/negra
Placa frontal □ 96 aluminio

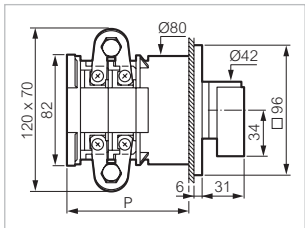
1P - 2 contactos
2P - 4 contactos
3P - 6 contactos
4P - 8 contactos



Descripción

PR160 2201 C8 E Q96GN
PR160 2202 C8 E Q96GN
PR160 2203 C8 E Q96GN
PR160 2204 C8 E Q96GN

MC01GQ9
MC02GQ9
MC03GQ9
MC04GQ9



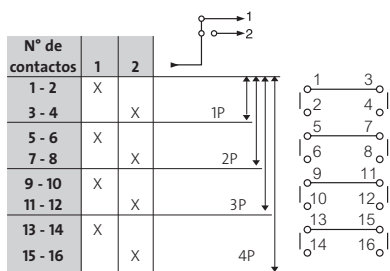
Lados

P: 80 (1-2 CONTACTOS)
120 (3-4 CONTACTOS)
160 (5-6 CONTACTOS)
200 (7-8 CONTACTOS)

Conmutadores de levas

 Características (p.203)

► INVERSOR SIN POSICIÓN DE PARADA



MINICONMUTADOR - 10 A (AC21)

Fijación empotrada \varnothing 16 y 22 (taladro único)

Ref.



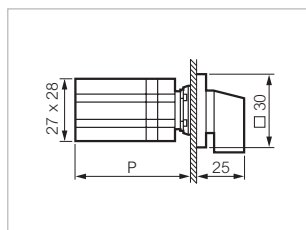
223511

Placa frontal \square 30 aluminio

1P - 2 contactos
2P - 4 contactos
3P - 6 contactos
4P - 8 contactos



223511
223512
223513
223514



Lados

P: 50 (1-2 CONTACTOS)
62 (3-4 CONTACTOS)
74 (5-6 CONTACTOS)
86 (7-8 CONTACTOS)

PR 12 - 16 A (AC21)

Fijación empotrada entre ejes 30

Ref.



NC53DQ1

Maneta pequeña gris/negra
Placa frontal \square 48 aluminio

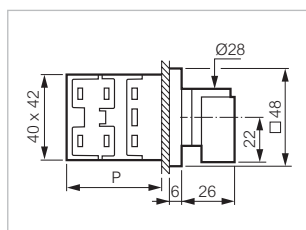
1P - 2 contactos
2P - 4 contactos
3P - 6 contactos
4P - 8 contactos



Descripción

PR12 2251 D4 E Q48PN
PR12 2252 D4 E Q48PN
PR12 2253 D4 E Q48PN
PR12 2254 D4 E Q48PN

NC51DQ1
NC51DQ1
NC53DQ1
NC54DQ1



Lados

P: 36 (1-2 CONTACTOS)
46 (3-4 CONTACTOS)
56 (5-6 CONTACTOS)
66 (7-8 CONTACTOS)

Referencia en negrita: normalmente almacenada por distribución

Conmutadores de levas

 Características (p. 203)

► INVERSOR SIN POSICIÓN DE PARADA (CONTINUACIÓN)

PR 12 - 16 A (AC21)

Fijación empotrada \varnothing 22 (taladro único)

Ref.



NC53DX80

Maneta pequeña gris/negra
Placa frontal \square 48 aluminio

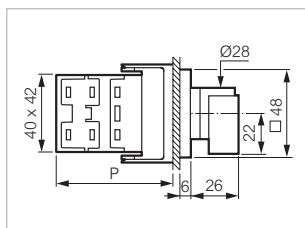
1P - 2 contactos
2P - 4 contactos
3P - 6 contactos
4P - 8 contactos



Descripción

PR12 2251 D4 E N48MD50
PR12 2252 D4 E N48MD50
PR12 2253 D4 E N48MD50
PR12 2254 D4 E N48MD50

NC51DX80
NC52DX80
NC53DX80
NC54DX80



Lados
P: 51 (1-2 CONTACTOS)
61 (3-4 CONTACTOS)
71 (5-6 CONTACTOS)
81 (7-8 CONTACTOS)

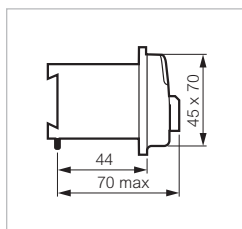
PR 12 - 16 A (AC21)

Fijación sobre carril Din

Ref.



NDF15



Maneta pequeña gris

2P - 4 contactos



Descripción

PR12 2202 C8 DF

NDF15

PR 12 - 16 A (AC21)

Fijación empotrada \varnothing 22 (taladro único)

Ref.



NC52DC113

Maneta negra tipo selector
Collarín de plástico cromado mate

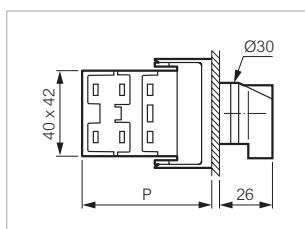
1P - 2 contactos
2P - 4 contactos
3P - 6 contactos
4P - 8 contactos



Descripción

PR12 2251 D4 E C21RA03
PR12 2252 D4 E C21RA03
PR12 2253 D4 E C21RA03
PR12 2254 D4 E C21RA03

NC51DC113
NC52DC113
NC53DC113
NC54DC113



Lados
P: 51 (1-2 CONTACTOS)
61 (3-4 CONTACTOS)
71 (5-6 CONTACTOS)
81 (7-8 CONTACTOS)

Referencia en negrita: normalmente almacenada por distribución

Conmutadores de levas

 Características (p. 203)

► INVERSOR SIN POSICIÓN DE PARADA (CONTINUACIÓN)

PR 12 - 16 A (AC21)

Caja aislante

Ref.



NC51DXQ

Maneta pequeña negra
Placa frontal □ 64 aluminio

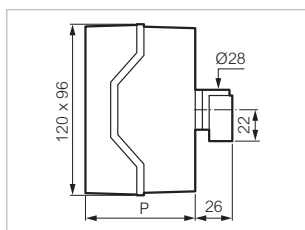
1P - 2 contactos
2P - 4 contactos
3P - 6 contactos
4P - 8 contactos



Descripción

PR12 2251 D4 BCQ3
PR12 2252 D4 BCQ3
PR12 2253 D4 BCQ3
PR12 2254 D4 BCQ3

NC51DXQ
NC52DXQ
NC53DXQ
NC54DXQ



Lados
P: 77 (1 A 6 CONTACTOS)
101 (7 A 8 CONTACTOS)

PR 17 - 20 A (AC21)

Fijación empotrada entre ejes 30

Ref.



SC52DQ1

Maneta pequeña gris/negra
Placa frontal □ 48 aluminio

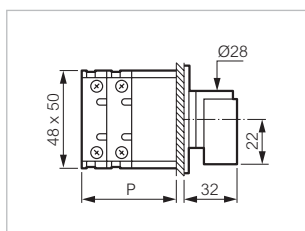
1P - 2 contactos
2P - 4 contactos
3P - 6 contactos
4P - 8 contactos



Descripción

PR17 2251 D4 E Q48PN
PR17 2252 D4 E Q48PN
PR17 2253 D4 E Q48PN
PR17 2254 D4 E Q48PN

SC51DQ1
SC52DQ1
SC53DQ1
SC54DQ1


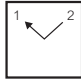


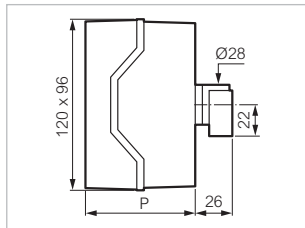
Lados
P: 33 (1-2 CONTACTOS)
45 (3-4 CONTACTOS)
57 (5-6 CONTACTOS)
69 (7-8 CONTACTOS)

Conmutadores de levas


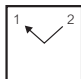
 Características (p. 203)

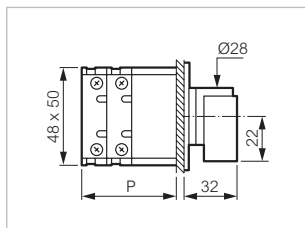
► INVERSOR SIN POSICIÓN DE PARADA (CONTINUACIÓN)

PR 17 - 20 A (AC21)	Caja aislante		Ref.
 <p>SC51DXQ</p>	<p>Maneta pequeña negra Placa frontal □ 64 aluminio</p> <p>1P - 2 contactos 2P - 4 contactos 3P - 6 contactos 4P - 8 contactos</p> 	<p>Descripción</p> <p>PR17 2251 D4 BCQ3 PR17 2252 D4 BCQ3 PR17 2253 D4 BCQ3 PR17 2254 D4 BCQ3</p>	<p>SC51DXQ</p>
			<p>SC52DXQ</p> <p>SC53DXQ</p> <p>SC54DXQ</p>



Lados
P: 77 (1 A 6 CONTACTOS)
101 (7 A 8 CONTACTOS)

PR 21 - 25 A (AC21)	Fijación empotrada entre ejes 30		Ref.
 <p>TC51DQ1</p>	<p>Maneta pequeña gris/negra Placa frontal □ 48 aluminio</p> <p>1P - 2 contactos 2P - 4 contactos 3P - 6 contactos 4P - 8 contactos</p> 	<p>Descripción</p> <p>PR21 2251 D4 E Q48PN PR21 2252 D4 E Q48PN PR21 2253 D4 E Q48PN PR21 2254 D4 E Q48PN</p>	<p>TC51DQ1</p>
			<p>TC52DQ1</p> <p>TC53DQ1</p> <p>TC54DQ1</p>



Lados
P: 33 (1-2 CONTACTOS)
45 (3-4 CONTACTOS)
57 (5-6 CONTACTOS)
69 (7-8 CONTACTOS)

Conmutadores de levas

 Características (p. 203)

► INVERSOR SIN POSICIÓN DE PARADA (CONTINUACIÓN)

PR 21 - 25 A (AC21)

Caja aislante

Ref.



TC53DXQ

Maneta pequeña negra
Placa frontal □ 64 aluminio

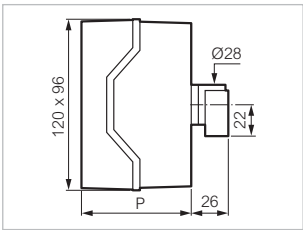
1P - 2 contactos
2P - 4 contactos
3P - 6 contactos
4P - 8 contactos



Descripción

PR21 2251 D4 BCQ3
PR21 2252 D4 BCQ3
PR21 2253 D4 BCQ3
PR21 2254 D4 BCQ3

TC51DXQ
TC52DXQ
TC53DXQ
TC54DXQ



Lados
P: 77 (1 A 6 CONTACTOS)
101 (7 A 8 CONTACTOS)

PR 26 - 32 A (AC21)

Fijación empotrada entre ejes 30

Ref.



ZC52DQ7

Maneta mediana gris/negra
Placa frontal □ 72 aluminio

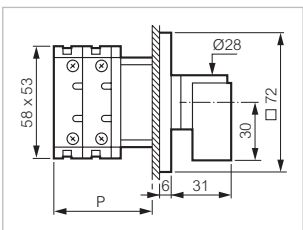
1P - 2 contactos
2P - 4 contactos
3P - 6 contactos
4P - 8 contactos



Descripción

PR26 2251 D4 E Q72MN
PR26 2252 D4 E Q72MN
PR26 2253 D4 E Q72MN
PR26 2254 D4 E Q72MN

ZC51DQ7
ZC52DQ7
ZC53DQ7
ZC54DQ7



Lados
P: 36 (1-2 CONTACTOS)
51 (3-4 CONTACTOS)
66 (5-6 CONTACTOS)
81 (7-8 CONTACTOS)

Conmutadores de levas

 Características (p. 203)

► INVERSOR SIN POSICIÓN DE PARADA (CONTINUACIÓN)

PR 26 - 32 A (AC21)

Caja aislante

Ref.



ZC51DXQ

Maneta pequeña negra
Placa frontal □ 64 aluminio

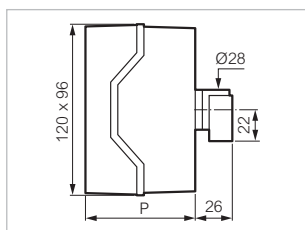
1P - 2 contactos
2P - 4 contactos
3P - 6 contactos
4P - 8 contactos



Descripción

PR26 2251 D4 BCQ3
PR26 2252 D4 BCQ3
PR26 2253 D4 BCQ3
PR26 2254 D4 BCQ3

ZC51DXQ
ZC52DXQ
ZC53DXQ
ZC54DXQ



Lados

P: 77 (1 A 4 CONTACTOS)
101 (5 A 8 CONTACTOS)

PR 40 - 50 A (AC21)

Fijación empotrada entre ejes 50

Ref.



HC52DQ7

Maneta mediana gris/negra
Placa frontal □ 72 aluminio

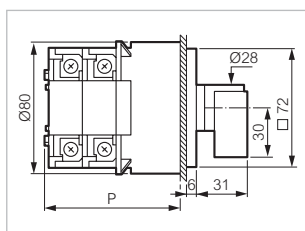
1P - 2 contactos
2P - 4 contactos
3P - 6 contactos
4P - 8 contactos



Descripción

PR40 2251 D4 E Q72MN
PR40 2252 D4 E Q72MN
PR40 2253 D4 E Q72MN
PR40 2254 D4 E Q72MN

HC51DQ7
HC52DQ7
HC53DQ7
HC54DQ7



Lados

P: 60 (1-2 CONTACTOS)
80 (3-4 CONTACTOS)
100 (5-6 CONTACTOS)
120 (7-8 CONTACTOS)

Conmutadores de levas

 Características (p. 203)

► INVERSOR SIN POSICIÓN DE PARADA (CONTINUACIÓN)

PR 40 - 50 A (AC21)

Caja aislante

Ref.



HC52DBQ

Maneta mediana gris/negra
Placa frontal □ 72 aluminio

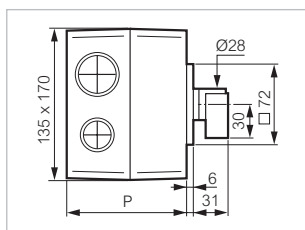
1P - 2 contactos
2P - 4 contactos
3P - 6 contactos
4P - 8 contactos



Descripción

PR40 2251 D4 BCF Q72MN
PR40 2252 D4 BCF Q72MN
PR40 2253 D4 BCF Q72MN
PR40 2254 D4 BCF Q72MN

HC51DAQ
HC52DBQ
HC53DCQ
HC54DDQ



Lados
P: 107 (1 A 4 CONTACTOS)
145 (5 A 8 CONTACTOS)

PR 63 - 63 A (AC21)

Fijación empotrada entre ejes 50

Ref.



IC51DQ7

Maneta mediana gris/negra
Placa frontal □ 72 aluminio

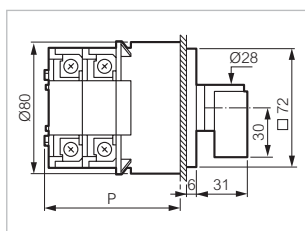
1P - 2 contactos
2P - 4 contactos
3P - 6 contactos
4P - 8 contactos



Descripción

PR63 2251 D4 E Q72MN
PR63 2252 D4 E Q72MN
PR63 2253 D4 E Q72MN
PR63 2254 D4 E Q72MN

IC51DQ7
IC52DQ7
IC53DQ7
IC54DQ7



Lados
P: 60 (1-2 CONTACTOS)
80 (3-4 CONTACTOS)
100 (5-6 CONTACTOS)
120 (7-8 CONTACTOS)

Conmutadores de levas

 Características (p. 203)

► INVERSOR SIN POSICIÓN DE PARADA (CONTINUACIÓN)

PR 63 - 63 A (AC21)

Caja aislante

Ref.



IC52DBQ

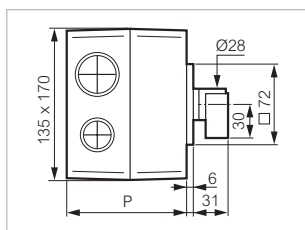
Maneta mediana gris/negra
Placa frontal □ 72 aluminio

- 1P - 2 contactos
- 2P - 4 contactos
- 3P - 6 contactos
- 4P - 8 contactos



Descripción

PR63 2251 D4 BCF Q72MN	IC51DAQ
PR63 2252 D4 BCF Q72MN	IC52DBQ
PR63 2253 D4 BCF Q72MN	IC53DCQ
PR63 2254 D4 BCF Q72MN	IC54DDQ



Lados

P: 107 (1 A 4 CONTACTOS)
145 (5 A 8 CONTACTOS)

PR 125 - 160 A (AC21)

Fijación empotrada entre ejes 50

Ref.



LC52DQ9

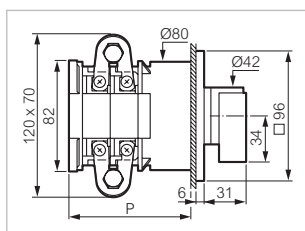
Maneta grande gris/negra
Placa frontal □ 96 aluminio

- 1P - 2 contactos
- 2P - 4 contactos
- 3P - 6 contactos
- 4P - 8 contactos



Descripción

PR125 2251 D4 E Q96GN	LC51DQ9
PR125 2252 D4 E Q96GN	LC52DQ9
PR125 2253 D4 E Q96GN	LC53DQ9
PR125 2254 D4 E Q96GN	LC54DQ9



Lados

P: 80 (1-2 CONTACTOS)
120 (3-4 CONTACTOS)
160 (5-6 CONTACTOS)
200 (7-8 CONTACTOS)

Conmutadores de levas

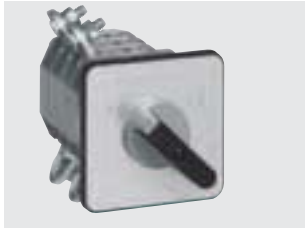
 Características (p. 203)

► INVERSOR SIN POSICIÓN DE PARADA (CONTINUACIÓN)

PR 160 - 200 A (AC21)

Fijación empotrada entre ejes 50

Ref.



MC52DQ9

Maneta grande gris/negra
Placa frontal □ 96 aluminio

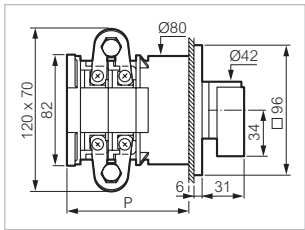
1P - 2 contactos
2P - 4 contactos
3P - 6 contactos
4P - 8 contactos



Descripción

PR160 2251 D4 E Q96GN
PR160 2252 D4 E Q96GN
PR160 2253 D4 E Q96GN
PR160 2254 D4 E Q96GN

MC51DQ9
MC52DQ9
MC53DQ9
MC54DQ9



Lados

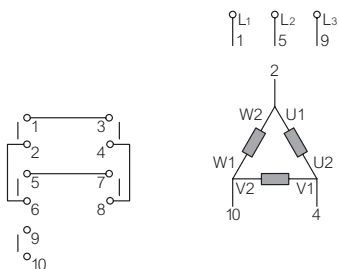
P: 80 (1-2 CONTACTOS)
120 (3-4 CONTACTOS)
160 (5-6 CONTACTOS)
200 (7-8 CONTACTOS)

Conmutadores de levas

 Características (p. 203)

► INVERSOR DE SENTIDO DE MARCHA, 1 VELOCIDAD - MOTOR TRIFÁSICO

Nº de contactos	AT	0	AD
1 - 2	X		
3 - 4			X
5 - 6			X
7 - 8	X		
9 - 10	X		X



PR 12 - 16 A (AC21)

Fijación empotrada entre ejes 30

Ref.



NZ11GQ1

Maneta pequeña gris/negra
Placa frontal □ 48 aluminio
P= 4 kW en 400 V

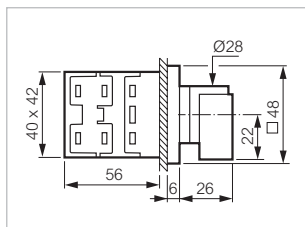
5 contactos



Descripción

PR12 9151 C8 E Q48PN

NZ11GQ1



PR 12 - 16 A (AC21)

Caja aislante

Ref.



NZ11GXQ

Maneta pequeña negra
Placa frontal □ 64 aluminio
P= 4 kW en 400 V

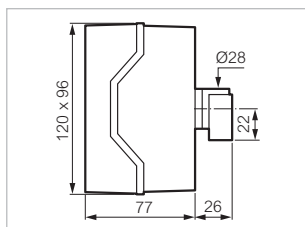
5 contactos



Descripción

PR12 9151 C8 BCQ3

NZ11GXQ



Referencia en negrita: normalmente almacenada por distribución

Conmutadores de levas

 Características (p. 203)

► INVERSOR DE SENTIDO DE MARCHA, 1 VELOCIDAD - MOTOR TRIFÁSICO (CONTINUACIÓN)

PR 17 - 20 A (AC21)

Fijación empotrada entre ejes 30

Ref.



SZ11GQ1

Maneta pequeña gris/negra
Placa frontal □ 48 aluminio
P= 7,5 kW en 400 V

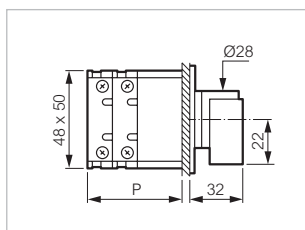
5 contactos



Descripción

PR17 9151 C8 E Q48PN

SZ11GQ1



PR 17 - 20 A (AC21)

Caja aislante

Ref.



SZ11GXQ

Maneta pequeña negra
Placa frontal □ 64 aluminio
P= 7,5 kW en 400 V

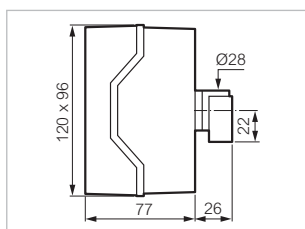
5 contactos



Descripción

PR17 9151 C8 BCQ3

SZ11GXQ



Conmutadores de levas

 Características (p. 203)

► INVERSOR DE SENTIDO DE MARCHA, 1 VELOCIDAD - MOTOR TRIFÁSICO (CONTINUACIÓN)

PR 21 - 25 A (AC21) Fijación empotrada entre ejes 30 Ref.



TZ11GQ1

Maneta pequeña gris/negra
Placa frontal □ 48 aluminio
P= 7,5 kW en 400 V

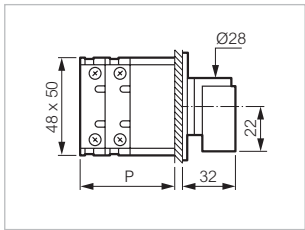
5 contactos



Descripción

PR21 9151 C8 E Q48PN

TZ11GQ1



PR 21 - 25 A (AC21) Caja aislante Ref.



TZ11GXQ

Maneta pequeña negra
Placa frontal □ 64 aluminio
P= 7,5 kW en 400 V

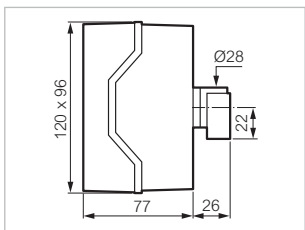
5 contactos



Descripción

PR21 9151 C8 BCQ3

TZ11GXQ



Conmutadores de levas

 Características (p. 203)

► INVERSOR DE SENTIDO DE MARCHA, 1 VELOCIDAD - MOTOR TRIFÁSICO (CONTINUACIÓN)

PR 26 - 32 A (AC21) **Fijación empotrada entre ejes 30** Ref.



ZZ11GQ7

Maneta mediana gris/negra
Placa frontal □ 72 aluminio
P= 11 kW en 400 V

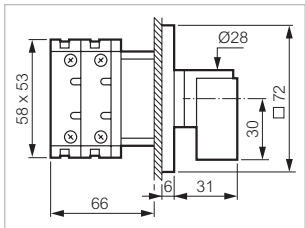
5 contactos



Descripción

PR26 9151 C8 E Q72MN

ZZ11GQ7



PR 26 - 32 A (AC21) **Caja aislante** Ref.



ZZ11GXQ

Maneta pequeña negra
Placa frontal □ 64 aluminio
P= 11 kW en 400 V

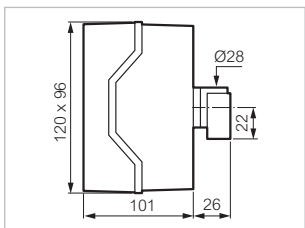
5 contactos



Descripción

PR26 9151 C8 BCQ3

ZZ11GXQ



Conmutadores de levas

 Características (p. 203)

► INVERSOR DE SENTIDO DE MARCHA, 1 VELOCIDAD - MOTOR TRIFÁSICO (CONTINUACIÓN)

PR 40 - 50 A (AC21)

Fijación empotrada entre ejes 50

Ref.



HZ11GQ7

Maneta mediana gris/negra
Placa frontal □ 72 aluminio
P= 18,5 kW en 400 V

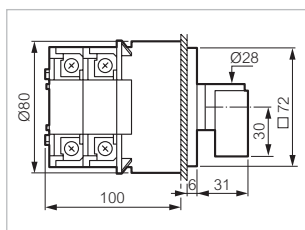
5 contactos



Descripción

PR40 9151 C8 E Q72MN

HZ11GQ7



PR 40 - 50 A (AC21)

Caja aislante

Ref.



HZ11GCQ

Maneta mediana gris/negra
Placa frontal □ 72 aluminio
P= 18,5 kW en 400 V

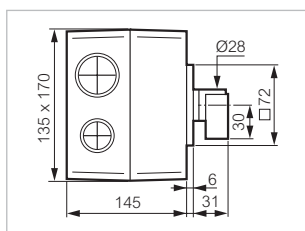
5 contactos



Descripción

PR40 9151 C8 BCF Q72MN

HZ11GCQ



Conmutadores de levas

 Características (p. 203)

► INVERSOR DE SENTIDO DE MARCHA, 1 VELOCIDAD - MOTOR TRIFÁSICO (CONTINUACIÓN)

PR 63 - 63 A (AC21) **Fijación empotrada entre ejes 50** Ref.



IZ11GQ7

Maneta mediana gris/negra
Placa frontal □ 72 aluminio
P= 22 kW en 400 V

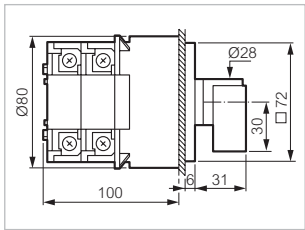
5 contactos



Descripción

PR63 9151 C8 E Q72MN

IZ11GQ7



PR 63 - 63 A (AC21) **Caja aislante** Ref.



IZ11GXQ

Maneta mediana gris/negra
Placa frontal □ 72 aluminio
P= 22 kW en 400 V

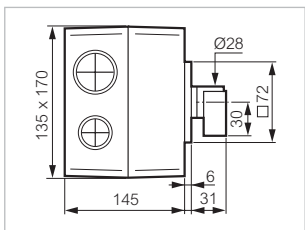
5 contactos



Descripción

PR63 9151 C8 BCF Q72MN

IZ11GXQ

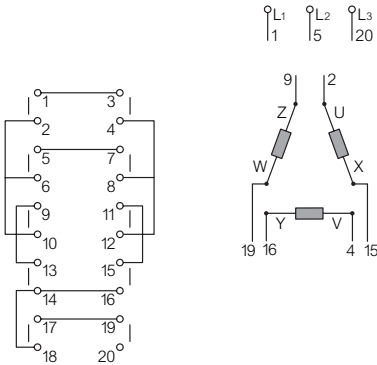


Conmutadores de levas

 Características (p. 203)

▶ ARRANCADOR 2 SENTIDOS DE MARCHA, 1 VELOCIDAD - MOTOR TRIFÁSICO

N° de contactos	AT			AD	
	Δ	Y	0	Δ	Y
1 - 2				X	X
3 - 4	X	X			
5 - 6	X	X			
7 - 8				X	X
9 - 10	X				X
11 - 12	X				X
13 - 14		X	X		
15 - 16		X	X		
17 - 18	X			X	X
19 - 20	X	X		X	X



PR 12 - 16 A (AC21)

Fijación empotrada entre ejes 30

Ref.



NZ13GQ1

Maneta pequeña gris/negra
Placa frontal □ 48 aluminio
P= 4 kW en 400 V

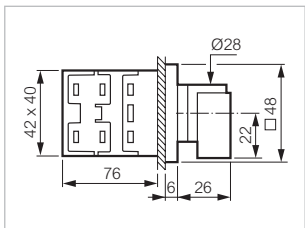
10 contactos



Descripción

PR12 9153 C8 E Q48PN


NZ13GQ1

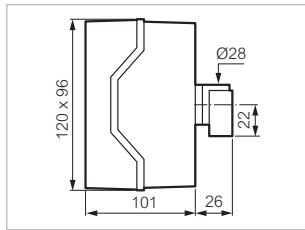



Conmutadores de levas

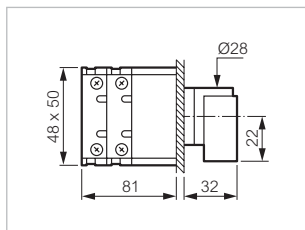
 Características (p. 203)

► ARRANCADOR 2 SENTIDOS DE MARCHA, 1 VELOCIDAD - MOTOR TRIFÁSICO (CONTINUACIÓN)

PR 12 - 16 A (AC21)	Caja aislante		Ref.
	<p>Maneta pequeña negra Placa frontal □ 64 aluminio P= 4 kW en 400 V</p> <p>10 contactos</p>	<p>Descripción</p> <p>PR12 9153 C8 BCQ3</p>	<p>NZ13GXQ</p>



PR 17 - 20 A (AC21)	Fijación empotrada entre ejes 30		Ref.
	<p>Maneta pequeña gris/negra Placa frontal □ 48 aluminio P= 7,5 kW en 400 V</p> <p>10 contactos</p>	<p>Descripción</p> <p>PR17 9153 C8 E Q48PN</p>	<p>SZ13GQ1</p>



Conmutadores de levas

 Características (p. 203)

► ARRANCADOR 2 SENTIDOS DE MARCHA, 1 VELOCIDAD - MOTOR TRIFÁSICO (CONTINUACIÓN)

PR 17 - 20 A (AC21)

Caja aislante

Ref.



SZ13GXQ

Maneta pequeña negra
Placa frontal □ 64 aluminio
P= 7,5 kW en 400 V

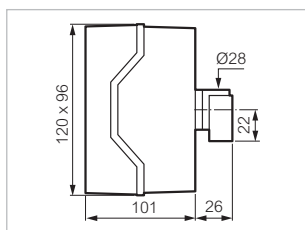
10 contactos



Descripción

PR17 9153 C8 BCQ3

SZ13GXQ



PR 21 - 25 A (AC21)

Fijación empotrada entre ejes 30

Ref.



TZ13GQ1

Maneta pequeña gris/negra
Placa frontal □ 48 aluminio
P= 7,5 kW en 400 V

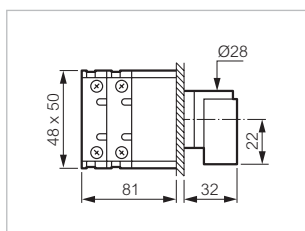
10 contactos



Descripción

PR21 9153 C8 E Q48PN

TZ13GQ1



Conmutadores de levas

 Características (p. 203)

▶ ARRANCADOR 2 SENTIDOS DE MARCHA, 1 VELOCIDAD - MOTOR TRIFÁSICO (CONTINUACIÓN)

PR 21 - 25 A (AC21)

Caja aislante

Ref.



TZ13GXQ

Maneta pequeña negra
Placa frontal □ 64 aluminio
P= 7,5 kW en 400 V

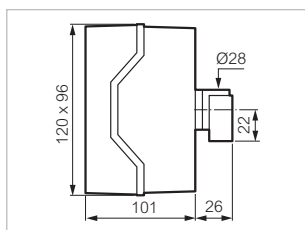
10 contactos



Descripción

PR21 9153 C8 BCQ3

TZ13GXQ



PR 26 - 32 A (AC21)

Fijación empotrada entre ejes 30

Ref.



ZZ13GQ7

Maneta mediana gris/negra
Placa frontal □ 72 aluminio
P= 11 kW en 400 V

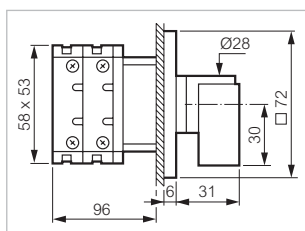
10 contactos



Descripción

PR26 9153 C8 E Q72MN

ZZ13GQ7



Conmutadores de levas

 Características (p. 203)

▶ ARRANCADOR 2 SENTIDOS DE MARCHA, 1 VELOCIDAD - MOTOR TRIFÁSICO (CONTINUACIÓN)

PR 40 - 50 A (AC21) Fijación empotrada entre ejes 50 Ref.



HZ13GQ7

Maneta mediana gris/negra
Placa frontal □ 72 aluminio
P= 18,5 kW en 400 V

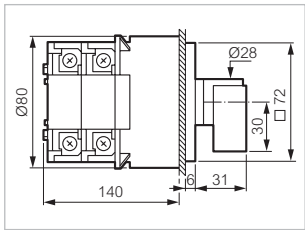
10 contactos



Descripción

PR40 9153 C8 E Q72MN

HZ13GQ7



PR 63 - 63 A (AC21) Fijación empotrada entre ejes 50 Ref.



IZ13GQ7

Maneta mediana gris/negra
Placa frontal □ 72 aluminio
P= 22 kW en 400 V

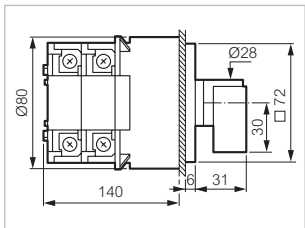
10 contactos



Descripción

PR63 9153 C8 E Q72MN

IZ13GQ7

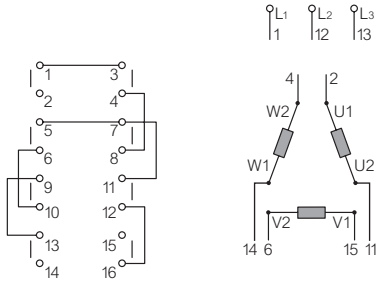


Conmutadores de levass

 Características (p. 203)

▶ ARRANCADOR 1 SENTIDO DE MARCHA, 1 VELOCIDAD - MOTOR TRIFÁSICO

Nº de contactos	0	Y	Δ
1 - 2		X	X
3 - 4			X
5 - 6	X	X	
7 - 8	X	X	
9 - 10			X
11 - 12			X
13 - 14	X	X	
15 - 16	X	X	



PR 12 - 16 A (AC21)

Fijación empotrada entre ejes 30

Ref.



NZ51BQ1

Maneta pequeña gris/negra
Placa frontal □ 48 aluminio
P= 4 kW en 400 V

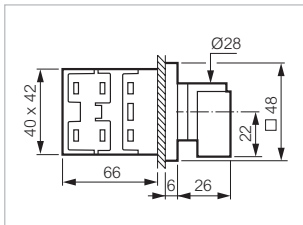
8 contactos



Descripción

PR12 9551 B4 E Q48PN

NZ51BQ1



PR 12 - 16 A (AC21)

Caja aislante

Ref.



NZ51BXQ

Maneta pequeña negra
Placa frontal □ 64 aluminio
P= 4 kW en 400 V

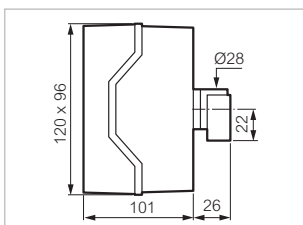
8 contactos



Descripción

PR12 9551 B4 BCQ3

NZ51BXQ



Conmutadores de levas

 Características (p. 203)

► ARRANCADOR 1 SENTIDO DE MARCHA, 1 VELOCIDAD - MOTOR TRIFÁSICO (CONTINUACIÓN)

PR 17 - 20 A (AC21)

Fijación empotrada entre ejes 30

Ref.



SZ51BQ1

Maneta pequeña gris/negra
Placa frontal □ 48 aluminio
P= 7,5 kW en 400 V

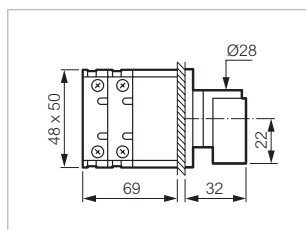
8 contactos



Descripción

PR17 9551 B4 E Q48PN

SZ51BQ1



PR 17 - 20 A (AC21)

Caja aislante

Ref.



SZ51BXQ

Maneta pequeña negra
Placa frontal □ 64 aluminio
P= 7,5 kW en 400 V

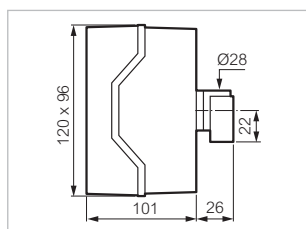
8 contactos



Descripción

PR17 9551 B4 BCQ3

SZ51BXQ



Conmutadores de levas

 Características (p. 203)

▶ ARRANCADOR 1 SENTIDO DE MARCHA, 1 VELOCIDAD - MOTOR TRIFÁSICO (CONTINUACIÓN)

PR 21 - 25 A (AC21)

Fijación empotrada entre ejes 30

Ref.



TZ51BQ1

Maneta pequeña gris/negra
Placa frontal □ 48 aluminio
P= 7,5 kW en 400 V

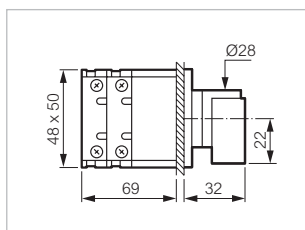
8 contactos



Descripción

PR21 9551 B4 E Q48PN

TZ51BQ1



PR 21 - 25 A (AC21)

Caja aislante

Ref.



TZ51BXQ

Maneta pequeña negra
Placa frontal □ 64 aluminio
P= 7,5 kW en 400 V

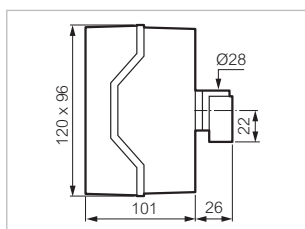
8 contactos



Descripción

PR21 9551 B4 BCQ3

TZ51BXQ



Conmutadores de levas

 Características (p. 203)

▶ ARRANCADOR 1 SENTIDO DE MARCHA, 1 VELOCIDAD - MOTOR TRIFÁSICO (CONTINUACIÓN)

PR 26 - 32 A (AC21)

Fijación empotrada entre ejes 30

Ref.



ZZ51BQ7

Maneta mediana gris/negra
Placa frontal □ 72 aluminio
P= 11 kW en 400 V

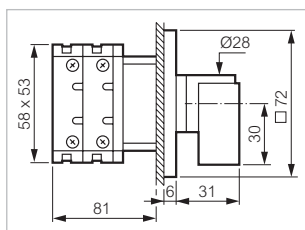
8 contactos



Descripción

PR26 9551 B4 E Q72MN

ZZ51BQ7



PR 26 - 32 A (AC21)

Caja aislante

Ref.



ZZ51BXQ

Maneta pequeña negra
Placa frontal □ 64 aluminio
P= 11 kW en 400 V

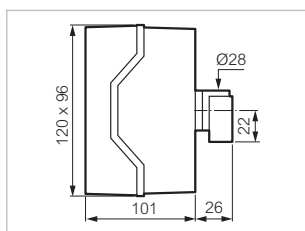
8 contactos



Descripción

PR26 9551 B4 BCQ3

ZZ51BXQ



Conmutadores de levas

 Características (p. 203)

► ARRANCADOR 1 SENTIDO DE MARCHA, 1 VELOCIDAD - MOTOR TRIFÁSICO (CONTINUACIÓN)

PR 40 - 50 A (AC21) **Fijación empotrada entre ejes 50** **Ref.**



HZ51BQ7

Maneta mediana gris/negra
Placa frontal □ 72 aluminio
P= 18,5 kW en 400 V

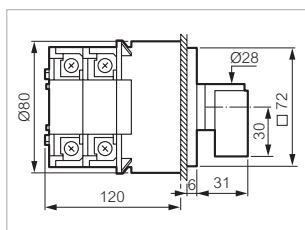
8 contactos



Descripción

PR40 9551 B4 E Q72MN

HZ51BQ7



PR 40 - 50 A (AC21) **Caja aislante** **Ref.**



HZ51BDQ

Maneta mediana gris/negra
Placa frontal □ 72 aluminio
P= 18,5 kW en 400 V

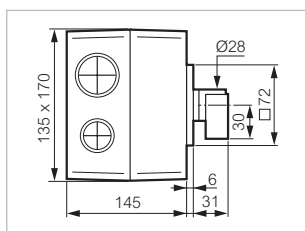
8 contactos



Descripción

PR40 9551 B4 BCF Q72MN

HZ51BDQ



Conmutadores de levas

 Características (p. 203)

▶ ARRANCADOR 1 SENTIDO DE MARCHA, 1 VELOCIDAD - MOTOR TRIFÁSICO (CONTINUACIÓN)

PR 63 - 63 A (AC21) **Fijación empotrada entre ejes 50** **Ref.**



IZ51BQ7

Maneta mediana gris/negra
Placa frontal □ 72 aluminio
P= 22 kW en 400 V

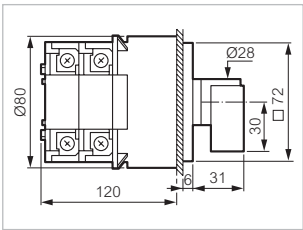
8 contactos



Descripción

PR63 9551 B4 E Q72MN

IZ51BQ7



PR 63 - 63 A (AC21) **Caja aislante** **Ref.**



HZ51BDQ

Maneta mediana gris/negra
Placa frontal □ 72 aluminio
P= 22 kW en 400 V

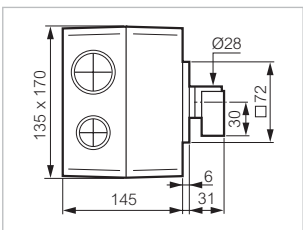
8 contactos



Descripción

PR63 9551 B4 BCF Q72MN

HZ51BDQ

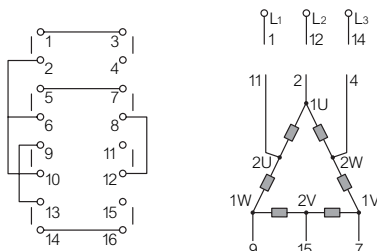


Conmutadores de levas

 Características (p. 203)

▶ ARRANCADOR 1 SENTIDO, 2 VELOCIDADES DAHLANDER - MOTOR TRIFÁSICO

N° de contactos				N° de contactos			
1 - 2	Δ	0	W	1 - 2	0	Δ	W
1 - 2	X			1 - 2		X	
3 - 4			X	3 - 4			X
5 - 6			X	5 - 6			X
7 - 8	X			7 - 8		X	
9 - 10			X	9 - 10			X
11 - 12			X	11 - 12			X
13 - 14	X			13 - 14		X	
15 - 16			X	15 - 16			X



PR 12 - 16 A (AC21)

Fijación empotrada entre ejes 30

Ref.



NZ52CQ1

Maneta pequeña gris/negra
Placa frontal □ 48 aluminio
P= 4 kW en 400 V

Descripción

8 contactos



PR12 9552 B4 E Q48PN

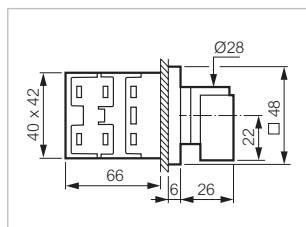
NZ52BQ1

8 contactos



PR12 9552 C4 E Q48PN

NZ52CQ1



PR 12 - 16 A (AC21)

Caja aislante

Ref.



NZ52CXQ

Maneta pequeña negra
Placa frontal □ 64 aluminio
P= 4 kW en 400 V

Descripción

8 contactos



PR12 9552 B4 BCQ3

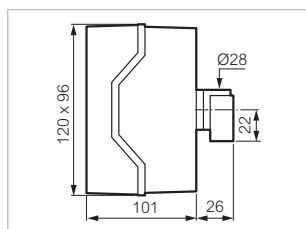
NZ52BXQ

8 contactos



PR12 9552 C4 BCQ3


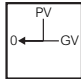
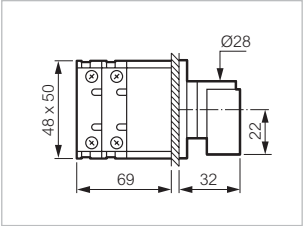
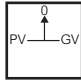
NZ52CXQ


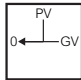
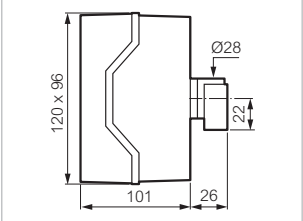
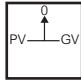


Conmutadores de levas

 Características (p. 203)

► ARRANCADOR 1 SENTIDO, 2 VELOCIDADES DAHLANDER - MOTOR TRIFÁSICO (CONTINUACIÓN)

PR 17 - 20 A (AC21)	Fijación empotrada entre ejes 30	Ref.
 <p>SZ52BQ1</p>	<p>Maneta pequeña gris/negra Placa frontal □ 48 aluminio P= 7,5 kW en 400 V</p>	<p>Descripción</p>
	<p>8 contactos</p> 	<p>PR17 9552 B4 E Q48PN</p> <p>SZ52BQ1</p>
	<p>8 contactos</p> 	<p>PR17 9552 C4 E Q48PN</p> <p>SZ52CQ1</p>

PR 17 - 20 A (AC21)	Caja aislante	Ref.
 <p>SZ52BXQ</p>	<p>Maneta pequeña negra Placa frontal □ 64 aluminio P= 7,5 kW en 400 V</p>	<p>Descripción</p>
	<p>8 contactos</p> 	<p>PR17 9552 B4 BCQ3</p> <p>SZ52BXQ</p>
	<p>8 contactos</p> 	<p>PR17 9552 C4 BCQ3</p> <p>SZ52CXQ</p>

Conmutadores de levas

 Características (p. 203)

► ARRANCADOR 1 SENTIDO, 2 VELOCIDADES DAHLANDER - MOTOR TRIFÁSICO (CONTINUACIÓN)

PR 21 - 25 A (AC21)

Fijación empotrada entre ejes 30

Ref.



TZ52BQ1

Maneta pequeña gris/negra
Placa frontal □ 48 aluminio
P= 7,5 kW en 400 V

8 contactos



Descripción

PR21 9552 B4 E Q48PN

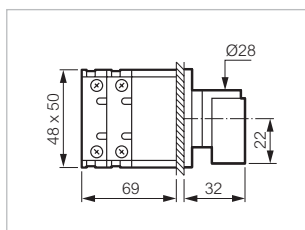
TZ52BQ1

8 contactos



PR21 9552 C4 E Q48PN

TZ52CQ1



PR 21 - 25 A (AC21)

Caja aislante

Ref.



TZ52BXQ

Maneta pequeña negra
Placa frontal □ 64 aluminio
P= 7,5 kW en 400 V

8 contactos



Descripción

PR21 9552 B4 BCQ3

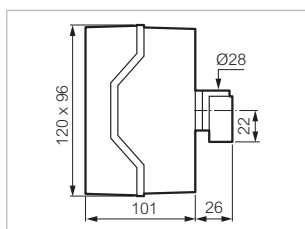
TZ52BXQ

8 contactos



PR21 9552 C4 BCQ3

TZ52CXQ



Conmutadores de levas

 Características (p. 203)

▶ ARRANCADOR 1 SENTIDO, 2 VELOCIDADES DAHLANDER - MOTOR TRIFÁSICO (CONTINUACIÓN)

PR 26 - 32 A (AC21) **Fijación empotrada entre ejes 30** **Ref.**



ZZ52BQ7

Maneta mediana gris/negra
Placa frontal □ 72 aluminio
P= 11 kW en 400 V

8 contactos



Descripción

PR26 9552 B4 E Q72MN

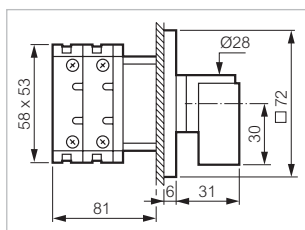
ZZ52BQ7

8 contactos



PR26 9552 C4 E Q72MN

ZZ52CQ7



PR 26 - 32 A (AC21) **Caja aislante** **Ref.**



ZZ52BXQ

Maneta pequeña negra
Placa frontal □ 64 aluminio
P= 11 kW en 400 V

8 contactos



Descripción

PR26 9552 B4 BCQ3

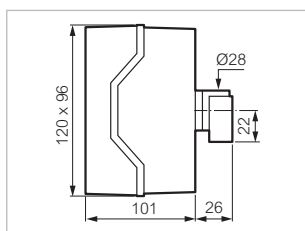
ZZ52BXQ

8 contactos



PR26 9552 C4 BCQ3


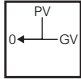
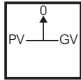
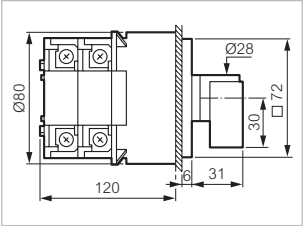
ZZ52CXQ


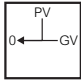
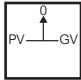
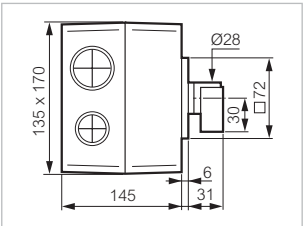


Conmutadores de levas

 Características (p. 203)

▶ ARRANCADOR 1 SENTIDO, 2 VELOCIDADES DAHLANDER - MOTOR TRIFÁSICO (CONTINUACIÓN)

PR 40 - 50 A (AC21)	Fijación empotrada entre ejes 50		Ref.		
 <p>HZ52BQ7</p>	<p>Maneta mediana gris/negra Placa frontal □ 72 aluminio P= 18,5 kW en 400 V</p>	Descripción			
		8 contactos		PR40 9552 B4 E Q72MN	HZ52BQ7
		8 contactos		PR40 9552 C4 E Q72MN	HZ52CQ7
					

PR 40 - 50 A (AC21)	Caja aislante		Ref.		
 <p>HZ52BDQ</p>	<p>Maneta mediana gris/negra Placa frontal □ 72 aluminio P= 18,5 kW en 400 V</p>	Descripción			
		8 contactos		PR40 9552 B4 BCF Q72MN	HZ52BDQ
		8 contactos		PR40 9552 C4 BCF Q72MN	HZ52CDQ
					

Conmutadores de levas

 Características (p. 203)

▶ ARRANCADOR 1 SENTIDO, 2 VELOCIDADES DAHLANDER - MOTOR TRIFÁSICO (CONTINUACIÓN)

PR 63 - 63 A (AC21)

Fijación empotrada entre ejes 50

Ref.



IZ52BQ7

Maneta mediana gris/negra
Placa frontal □ 72 aluminio
P= 22 kW en 400 V

8 contactos



Descripción

PR63 9552 B4 E Q72MN

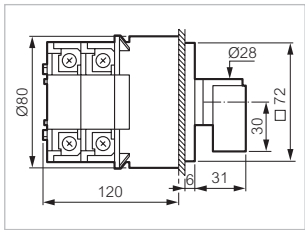
IZ52BQ7

8 contactos



PR63 9552 C4 E Q72MN

IZ52CQ7



PR 63 - 63 A (AC21)

Caja aislante

Ref.



IZ52BDQ

Maneta mediana gris/negra
Placa frontal □ 72 aluminio
P= 22 kW en 400 V

8 contactos



Descripción

PR63 9552 B4 BCF Q72MN

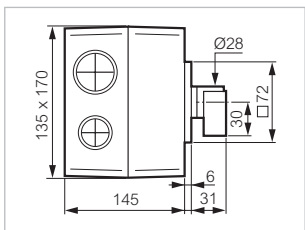
HZ52BDQ

8 contactos



PR63S 9552 C4 BCF Q72MN

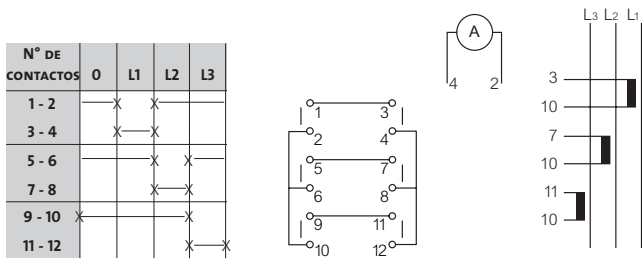
HZ52CDQ



Conmutadores de levas

 Características (p. 203)

► CONMUTADOR DE AMPERÍMETRO, 3 TI CON PUNTO COMÚN



MINICONMUTADOR - 10 A (AC21)

Fijación empotrada \varnothing 16 y 22 (taladro único)

Ref.



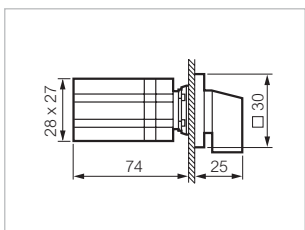
223529

Placa frontal \square 30 aluminio
1 red, 3 hilos, 1 amperímetro

6 contactos



223529



Conmutadores de levas

 Características (p. 203)

► CONMUTADOR DE AMPERÍMETRO, 3 TI CON PUNTO COMÚN (CONTINUACIÓN)

PR 12 - 16 A (AC21) **Fijación empotrada entre ejes 30** **Ref.**



NY11AQ1

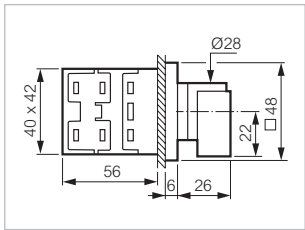
Maneta pequeña gris/negra
Placa frontal □ 48 aluminio
1 red, 3 hilos, 1 amperímetro
6 contactos



Descripción

PR12 8151 A4 E Q48PN

NY11AQ1



PR 12 - 16 A (AC21) **Fijación empotrada ø 22 (taladro único)** **Ref.**



NY11AX80

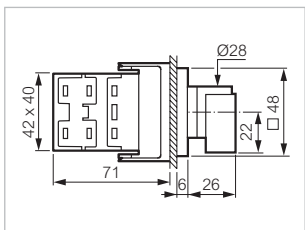
Maneta pequeña gris/negra
Placa frontal □ 48 aluminio
1 red, 3 hilos, 1 amperímetro
6 contactos



Descripción

PR12 8151 A4 E N48MD50

NY11AX80

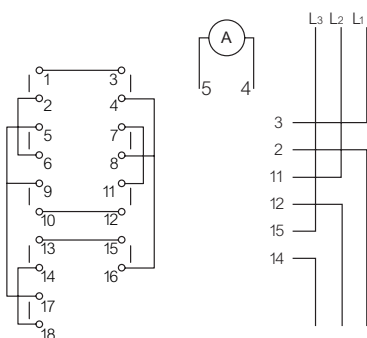


Conmutadores de levas

 Características (p. 203)

► CONMUTADOR DE AMPERÍMETRO, SIN TI

Nº de contactos	0	L1	L2	L3
1 - 2	X	X		
3 - 4	X	X		
5 - 6	X	X		
7 - 8		X	X	
9 - 10		X	X	
11 - 12		X	X	
13 - 14	X		X	
15 - 16			X	X
17 - 18			X	X



PR 12 - 16 A (AC21)

Fijación empotrada entre ejes 30

Ref.



NY14AQ1

Maneta pequeña gris/negra
Placa frontal □ 48 aluminio
1 red, 3 hilos, 1 amperímetro

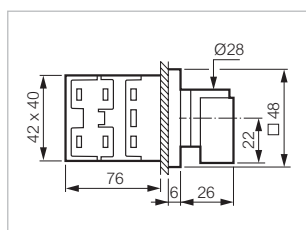
9 contactos



Descripción

PR12 8164 A4 E Q48PN

NY14AQ1



PR 12 - 16 A (AC21)

Fijación empotrada Ø 22 (taladro único)

Ref.



NY14AX80

Maneta pequeña gris/negra
Placa frontal □ 48 aluminio
1 red, 3 hilos, 1 amperímetro

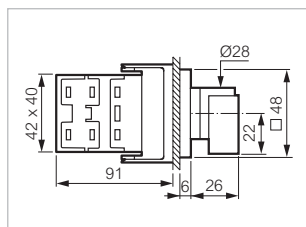
9 contactos



Descripción

PR12 8164 A4 E N48MD50

NY14AX80

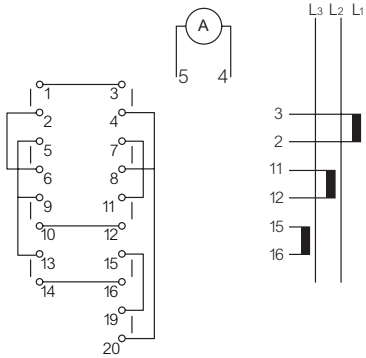


Conmutadores de levas

 Características (p. 203)

► CONMUTADOR DE AMPERÍMETRO, 3 TI INDEPENDIENTES

Nº DE CONTACTOS	0	L1	L2	L3
1 - 2	X	X		
3 - 4	X	X		
5 - 6	X	X		
7 - 8		X	X	
9 - 10		X	X	
11 - 12		X	X	
13 - 14			X	X
15 - 16	X		X	
19 - 20			X	X



PR 12 - 16 A (AC21)

Fijación empotrada entre ejes 30

Ref.



NY17AQ1

Maneta pequeña gris/negra
Placa frontal □ 48 aluminio
1 red, 3 hilos, 1 amperímetro

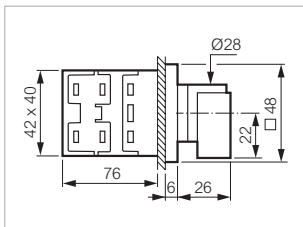
9 contactos



Descripción

PR12 8157 A4 E Q48PN

NY17AQ1



PR 12 - 16 A (AC21)

Fijación empotrada Ø 22 (taladro único)

Ref.



NY17AX80

Maneta pequeña gris/negra
Placa frontal □ 48 aluminio
1 red, 3 hilos, 1 amperímetro

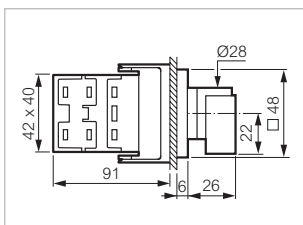
9 contactos



Descripción

PR12 8157 A4 E N48MD50

NY17AX80

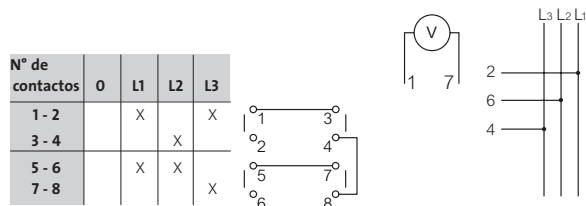


Referencia en negrita: normalmente almacenada por distribución

Conmutadores de levas

 Características (p. 203)

► CONMUTADOR DE VOLTÍMETRO, SIN NEUTRO



MINICONMUTADOR - 10 A (AC21)

Fijación empotrada \varnothing 16 y 22 (taladro único)

Ref.



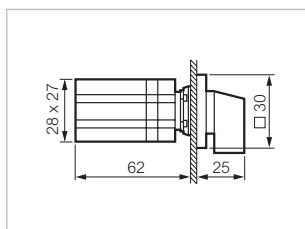
223527

Placa frontal \square 30 aluminio
1 red, trifásico sin neutro,
1 voltímetro

4 contactos



223527



Conmutadores de levas

 Características (p. 203)

► CONMUTADOR DE VOLTÍMETRO, SIN NEUTRO (CONTINUACIÓN)

PR 12 - 16 A (AC21)

Fijación empotrada entre ejes 30

Ref.



NY31AQ1

Maneta pequeña gris/negra
Placa frontal □ 48 aluminio
1 red, trifásico sin neutro,
1 voltímetro

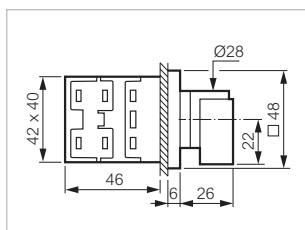
4 contactos



Descripción

PR12 8351 A4 E Q48PN

NY31AQ1



PR 12 - 16 A (AC21)

Fijación empotrada \varnothing 22 (taladro único)

Ref.



NY31AX80

Maneta pequeña gris/negra
Placa frontal □ 48 aluminio
1 red, trifásico sin neutro,
1 voltímetro

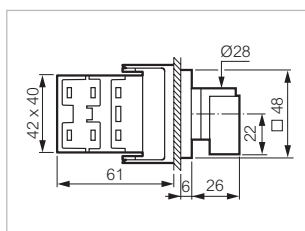
4 contactos



Descripción

PR12 8351 A4 E N48MD50

NY31AX80

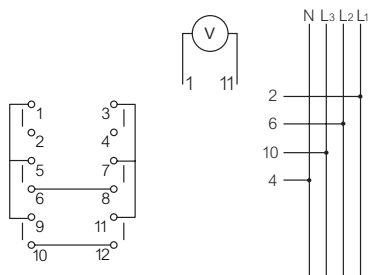


Conmutadores de levas

 Características (p. 203)

► CONMUTADOR DE VOLTÍMETRO, CON NEUTRO

N° contactos	L3 L1	L2 L3	L1 L2	0 0	L1 N	L2 N	L3 N
1 - 2	X		X		X		
3 - 4					X	X	X
5 - 6		X				X	
7 - 8			X				
9 - 10							X
11 - 12	X	X					



MINICONMUTADOR - 10 A (AC21)

Fijación empotrada \varnothing 16 y 22 (taladro único)

Ref.



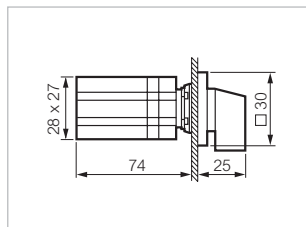
223528

Placa frontal \square 30 aluminio
1 red, trifásico con neutro,
1 voltímetro

4 contactos



223528



PR 12 - 16 A (AC21)

Fijación empotrada entre ejes 30

Ref.



NY37GQ1

Maneta pequeña gris/negra
Placa frontal \square 48 aluminio
1 red, trifásico con neutro,
1 voltímetro

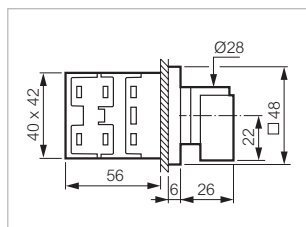
6 contactos



Descripción

PR12 8357 C8 E Q48PN

NY37GQ1



Referencia en negrita: normalmente almacenada por distribución

Conmutadores de levas

 Características (p. 203)

► CONMUTADOR DE VOLTÍMETRO, CON NEUTRO (CONTINUACIÓN)

PR 12 - 16 A (AC21)

Fijación empotrada - \varnothing 22

Ref.



NY37GX80

Maneta pequeña gris/negra
Placa frontal \square 48 aluminio
1 red, trifásico con neutro,
1 voltímetro

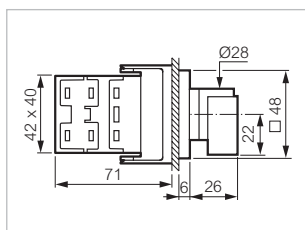
6 contactos



Descripción

PR12 8357 C8 E N48MD50

NY37GX80



PR 12 - 16 A (AC21)

Fijación sobre carril Din

Ref.



NDF03

Maneta pequeña gris
1 red, trifásico con neutro,
1 voltímetro

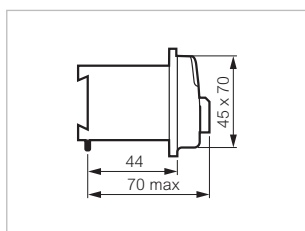
6 contactos



Descripción

PR12 8357 C8 DF

NDF03

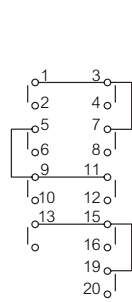


Conmutadores de levas

 Características (p. 203)

► CONMUTADORES DE 3 DIRECCIONES CON POSICIÓN DE PARADA

Nº de contactos	0	1	2	3
1 - 2		X		
3 - 4			X	
7 - 8				X
5 - 6			X	X
9 - 10			X	
11 - 12		X		
13 - 14		X		
15 - 16			X	
19 - 20				X



MINICONMUTADOR - 10 A (AC21)

Fijación empotrada \varnothing 16 y 22 (taladro único)

Ref.



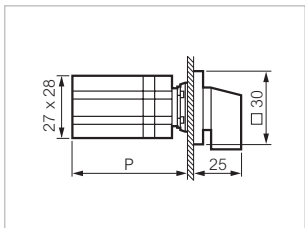
223522

Placa frontal \square 30 aluminio

1P - 3 contactos
2P - 6 contactos
3P - 9 contactos



223521
223522
223523



Lados

P: 62 (3 CONTACTOS)
74 (6 CONTACTOS)
95 (9 CONTACTOS)

Conmutadores de levas

 Características (p. 203)

► CONMUTADORES DE 3 DIRECCIONES CON POSICIÓN DE PARADA (CONTINUACIÓN)

PR 12 - 16 A (AC21)

Fijación empotrada entre ejes 30

Ref.



ND03AQ1

Maneta pequeña gris/negra
Placa frontal □ 48 aluminio

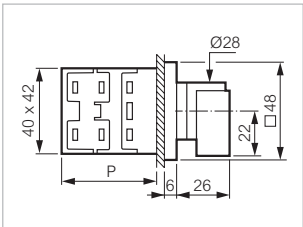
1P - 3 contactos
2P - 6 contactos
3P - 9 contactos



Descripción

PR12 2301 A4 E Q48PN
PR12 2302 A4 E Q48PN
PR12 2303 A4 E Q48PN

ND01AQ1
ND02AQ1
ND03AQ1



Lados

P: 46 (3 CONTACTOS)
56 (6 CONTACTOS)
76 (9 CONTACTOS)

PR 12 - 16 A (AC21)

Fijación empotrada \varnothing 22 (taladro único)

Ref.



ND02AX80

Maneta pequeña gris/negra
Placa frontal □ 48 aluminio

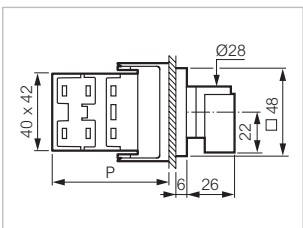
1P - 3 contactos
2P - 6 contactos
3P - 9 contactos



Descripción

PR12 2301 A4 E N48MD50
PR12 2302 A4 E N48MD50
PR12 2303 A4 E N48MD50

ND01AX80
ND02AX80
ND03AX80



Lados

P: 61 (3 CONTACTOS)
71 (6 CONTACTOS)
91 (9 CONTACTOS)

Conmutadores de levas

 Características (p. 203)

► CONMUTADORES DE 3 DIRECCIONES CON POSICIÓN DE PARADA (CONTINUACIÓN)

PR 12 - 16 A (AC21)

Fijación empotrada \varnothing 22 (taladro único)

Ref.



ND01AC113

Descripción

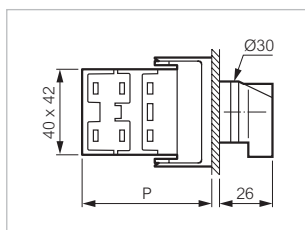
Maneta negra tipo selector
Collarín de plástico cromado mate

1P - 3 contactos
2P - 6 contactos
3P - 9 contactos



PR12 2301 A4 E C21RA03
PR12 2302 A4 E C21RA03
PR12 2303 A4 E C21RA03

ND01AC113
ND02AC113
ND03AC113



Lados

P: 61 (3 CONTACTOS)
71 (6 CONTACTOS)
91 (9 CONTACTOS)

PR 12 - 16 A (AC21)

Caja aislante

Ref.



ND02AXQ

Descripción

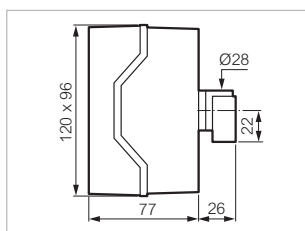
Maneta pequeña negra tipo selector
Placa frontal \square 64 aluminio

1P - 3 contactos
2P - 6 contactos
3P - 9 contactos



PR12 2301 A4 BCQ3
PR12 2302 A4 BCQ3
PR12 2303 A4 BCQ3

ND01AXQ
ND02AXQ
ND03AXQ



Lados

P: 77 (3 A 6 CONTACTOS)
101 (9 CONTACTOS)

Conmutadores de levas

 Características (p. 203)

► CONMUTADORES DE 3 DIRECCIONES CON POSICIÓN DE PARADA (CONTINUACIÓN)

PR 17 - 20 A (AC21)

Fijación empotrada entre ejes 30

Ref.



SD03AQ1

Maneta pequeña gris/negra
Placa frontal □ 48 aluminio

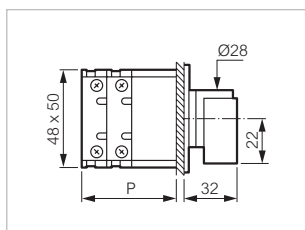
1P - 3 contactos
2P - 6 contactos
3P - 9 contactos



Descripción

PR17 2301 A4 E Q48PN
PR17 2302 A4 E Q48PN
PR17 2303 A4 E Q48PN

SD01AQ1
SD02AQ1
SD03AQ1



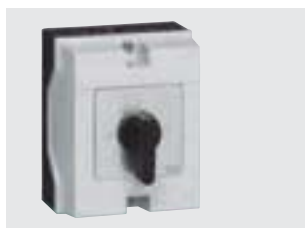
Lados

P: 45 (3 CONTACTOS)
57 (6 CONTACTOS)
81 (9 CONTACTOS)

PR 17 - 20 A (AC21)

Caja aislante

Ref.



SD02AXQ

Maneta pequeña negra
Placa frontal □ 64 aluminio

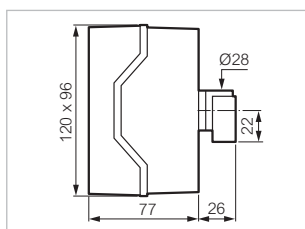
1P - 3 contactos
2P - 6 contactos
3P - 9 contactos



Descripción

PR17 2301 A4 BCQ3
PR17 2302 A4 BCQ3
PR17 2303 A4 BCQ3

SD01AXQ
SD02AXQ
SD03AXQ



Lados

P: 77 (3 A 6 CONTACTOS)
101 (9 CONTACTOS)

Conmutadores de levas

 Características (p. 203)

► CONMUTADORES DE 3 DIRECCIONES CON POSICIÓN DE PARADA (CONTINUACIÓN)

PR 21 - 25 A (AC21)

Fijación empotrada entre ejes 30

Ref.



TD02AQ1

Maneta pequeña gris/negra
Placa frontal □ 48 aluminio

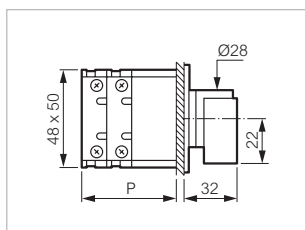
1P - 3 contactos
2P - 6 contactos
3P - 9 contactos



Descripción

PR21 2301 A4 E Q48PN
PR21 2302 A4 E Q48PN
PR21 2303 A4 E Q48PN

TD01AQ1
TD02AQ1
TD03AQ1



Lados

P: 45 (3 CONTACTOS)
57 (6 CONTACTOS)
81 (9 CONTACTOS)

PR 21 - 25 A (AC21)

Caja aislante

Ref.



TD01AXQ

Maneta pequeña negra
Placa frontal □ 64 aluminio

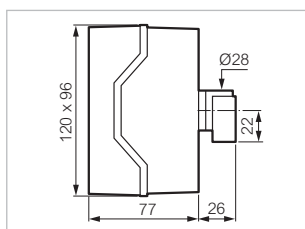
1P - 3 contactos
2P - 6 contactos
3P - 9 contactos



Descripción

PR21 2301 A4 BCQ3
PR21 2302 A4 BCQ3
PR21 2303 A4 BCQ3

TD01AXQ
TD02AXQ
TD03AXQ



Lados

P: 77 (3 A 6 CONTACTOS)
101 (9 CONTACTOS)

Conmutadores de levas

 Características (p. 203)

► CONMUTADORES DE 3 DIRECCIONES CON POSICIÓN DE PARADA (CONTINUACIÓN)

PR 26 - 32 A (AC21)

Fijación empotrada entre ejes 30

Ref.



ZD02AQ7

Maneta mediana gris/negra
Placa frontal □ 72 aluminio

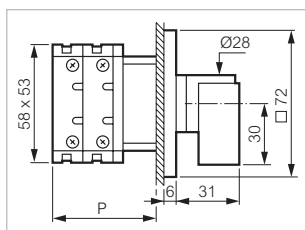
1P - 3 contactos
2P - 6 contactos
3P - 9 contactos



Descripción

PR26 2301 A4 E Q72MN
PR26 2302 A4 E Q72MN
PR26 2303 A4 E Q72MN

ZD01AQ7
ZD02AQ7
ZD03AQ7



Lados

P: 51 (3 CONTACTOS)
66 (6 CONTACTOS)
96 (9 CONTACTOS)

PR 26 - 32 A (AC21)

Caja aislante

Ref.



ZD01AXQ

Maneta pequeña negra
Placa frontal □ 64 aluminio

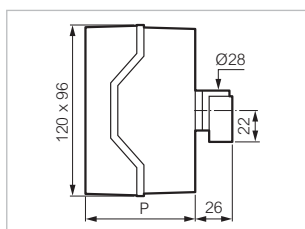
1P - 3 contactos
2P - 6 contactos



Descripción

PR26 2301 A4 BCQ3
PR26 2302 A4 BCQ3

ZD01AXQ
ZD02AXQ



Lados

P: 77 (3 CONTACTOS)
101 (6 CONTACTOS)

Conmutadores de levas

 Características (p. 203)

► CONMUTADORES DE 3 DIRECCIONES CON POSICIÓN DE PARADA (CONTINUACIÓN)

PR 40 - 50 A (AC21)

Fijación empotrada entre ejes 50

Ref.



HD02AQ7

Maneta mediana gris/negra
Placa frontal □ 72 aluminio

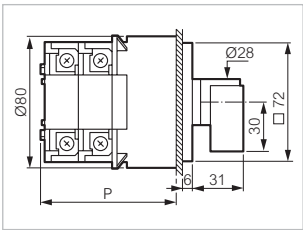
1P - 3 contactos
2P - 6 contactos
3P - 9 contactos



Descripción

PR40 2301 A4 E Q72MN
PR40 2302 A4 E Q72MN
PR40 2303 A4 E Q72MN

HD01AQ7
HD02AQ7
HD03AQ7



Lados

P: 80 (3 CONTACTOS)
100 (6 CONTACTOS)
140 (9 CONTACTOS)

PR 40 - 50 A (AC21)

Caja aislante

Ref.



HD01ABQ

Maneta mediana gris/negra
Placa frontal □ 72 aluminio

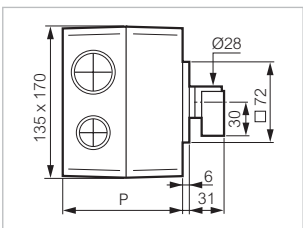
1P - 3 contactos
2P - 6 contactos



Descripción

PR40 2301 A4 BCF Q72MN
PR40 2302 A4 BCF Q72MN

HD01ABQ
HD02ACQ



Lados

P: 107 (3 CONTACTOS)
145 (6 CONTACTOS)

Conmutadores de levas

 Características (p. 203)

► CONMUTADORES DE 3 DIRECCIONES CON POSICIÓN DE PARADA (CONTINUACIÓN)

PR 63 - 63 A (AC21)

Fijación empotrada entre ejes 50

Ref.



ID01AQ7

Maneta mediana gris/negra
Placa frontal □ 72 aluminio

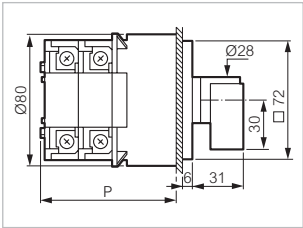
1P - 3 contactos
2P - 6 contactos
3P - 9 contactos



Descripción

PR63 2301 A4 E Q72MN
PR63 2302 A4 E Q72MN
PR63 2303 A4 E Q72MN

ID01AQ7
ID02AQ7
ID03AQ7



Lados

P: 80 (3 CONTACTOS)
100 (6 CONTACTOS)
140 (9 CONTACTOS)

PR 63 - 63 A (AC21)

Caja aislante

Ref.



ID01ABQ

Maneta mediana gris/negra
Placa frontal □ 72 aluminio

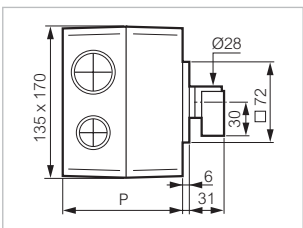
1P - 3 contactos
2P - 6 contactos



Descripción

PR63 2301 A4 BCF Q72MN
PR63 2302 A4 BCF Q72MN

ID01ABQ
ID02ACQ



Lados

P: 107 (3 CONTACTOS)
145 (6 CONTACTOS)

Conmutadores de levas

 Características (p. 203)

► CONMUTADORES DE 3 DIRECCIONES CON POSICIÓN DE PARADA (CONTINUACIÓN)

PR 125 - 160 A (AC21)

Fijación empotrada entre ejes 50

Ref.



LD02AQ9

Maneta grande gris/negra
Placa frontal □ 96 aluminio

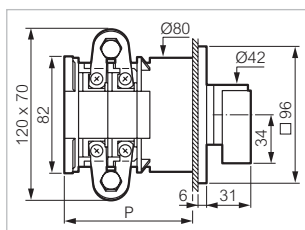
1P - 3 contactos
2P - 6 contactos
3P - 9 contactos



Descripción

PR125 2301 A4 E Q96GN
PR125 2302 A4 E Q96GN
PR125 2303 A4 E Q96GN

LD01AQ9
LD02AQ9
LD03AQ9



Lados

P: 120 (3 CONTACTOS)
160 (6 CONTACTOS)
240 (9 CONTACTOS)

PR 160 - 200 A (AC21)

Fijación empotrada entre ejes 50

Ref.



MD01AQ9

Maneta grande gris/negra
Placa frontal □ 96 aluminio

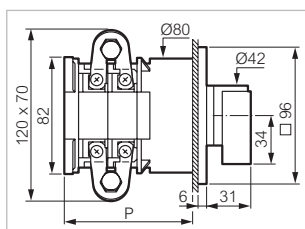
1P - 3 contactos
2P - 6 contactos
3P - 9 contactos



Descripción

PR160 2301 A4 E Q96GN
PR160 2302 A4 E Q96GN
PR160 2303 A4 E Q96GN

MD01AQ9
MD02AQ9
MD03AQ9



Lados

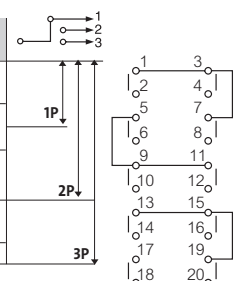
P: 120 (3 CONTACTOS)
160 (6 CONTACTOS)
240 (9 CONTACTOS)

Conmutadores de levas

 Características (p. 203)

► CONMUTADORES DE 3 DIRECCIONES SIN POSICIÓN DE PARADA

N° de contactos	1	2	3	
1 - 2	X			1P↓
3 - 4		X		
7 - 8			X	
5 - 6			X	2P↓
9 - 10		X		
11 - 12	X			3P↓
13 - 14	X			
15 - 16		X		
19 - 20			X	



MINICONMUTADOR - 10 A (AC21)

Fijación empotrada \varnothing 16 y 22 (taladro único)

Ref.



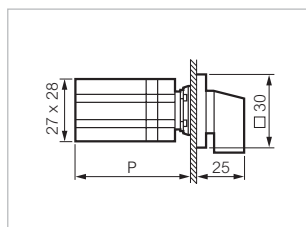
223516

Placa frontal \square 30 aluminio

1P - 3 contactos
2P - 6 contactos
3P - 9 contactos



223515
223516
223517



Lados
P: 50 (3 CONTACTOS)
74 (6 CONTACTOS)
95 (9 CONTACTOS)

PR 12 - 16 A (AC21)

Fijación empotrada - entre ejes 30

Ref.



ND51EQ1

Maneta pequeña gris/negra
Placa frontal \square 48 aluminio

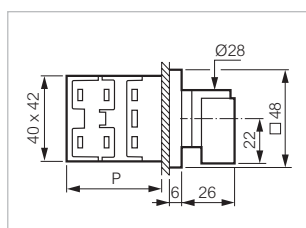
1P - 3 contactos
2P - 6 contactos
3P - 9 contactos



Descripción

PR12 2351 A8 E Q48PN
PR12 2352 A8 E Q48PN
PR12 2353 A8 E Q48PN

ND51EQ1
ND52EQ1
ND53EQ1



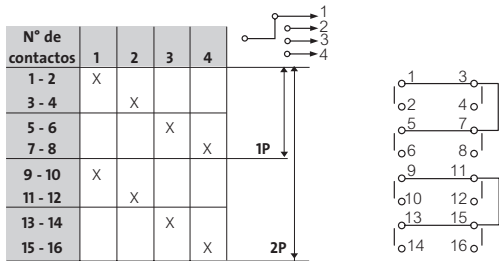
Lados
P: 46 (3 CONTACTOS)
56 (6 CONTACTOS)
76 (9 CONTACTOS)

Referencia en negrita: normalmente almacenada por distribución

Conmutadores de levas

 Características (p. 203)

► CONMUTADORES DE 4 DIRECCIONES SIN POSICIÓN DE PARADA



MINICONMUTADOR - 10 A (AC21)

Fijación empotrada \varnothing 22 (taladro único)

Ref.



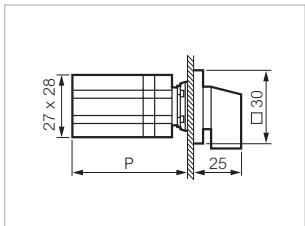
223525

Placa frontal \square 30 aluminio

1P - 4 contactos
2P - 8 contactos



223525
223526



Lados

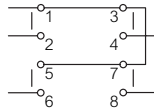
P: 62 (4 CONTACTOS)
86 (8 CONTACTOS)

Conmutadores de levas

 Características (p. 203)

► CÓDIGO BCD CON PARADA

N° de contactos	Posiciones											
	0	1	2	3	4	5	6	7	8	9	10	11
1 - 2		X		X		X		X		X		X
3 - 4			X	X			X	X			X	X
5 - 6					X			X				
7 - 8									X			X



PR 12 - 16 A (AC21)

Fijación empotrada entre ejes 30

Ref.



NR51UQ1

Maneta pequeña gris/negra
Placa frontal □ 48 aluminio

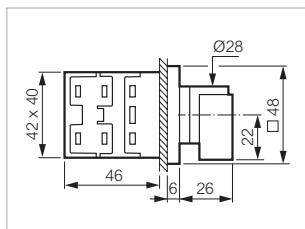
4 contactos



Descripción

PR12 6501 A1 E Q48PN

NR51UQ1

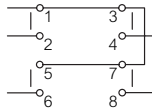


Conmutadores de levas

 Características (p. 203)

► CÓDIGO BCD SIN PARADA

N° de contactos	Posiciones												
	0	1	2	3	4	5	6	7	8	9	10	11	12
1 - 2		X		X		X		X		X		X	
3 - 4			X	X			X	X			X	X	
5 - 6					X				X				
7 - 8									X				X



PR 12 - 16 A (AC21)

Fijación empotrada entre ejes 30

Ref.



NR52UQ1

Maneta pequeña gris/negra
Placa frontal □ 48 aluminio

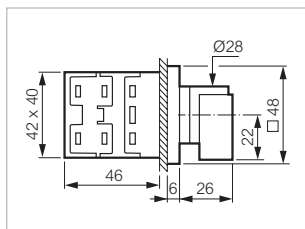
4 contactos



Descripción

PR12 6502 A1 E Q48PN

NR52UQ1

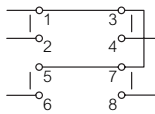


Conmutadores de levas

 Características (p. 203)

► CÓDIGO BCD o A 9

N° de contactos	Posiciones									
	0	1	2	3	4	5	6	7	8	9
1 - 2		X		X		X		X		X
3 - 4			X	X			X	X		
5 - 6					X			X		
7 - 8									X	X



PR 12 - 16 A (AC21)

Fijación empotrada entre ejes 30

Ref.



NR53UQ1

Maneta pequeña gris/negra
Placa frontal □ 48 aluminio
Con rotación completa posible

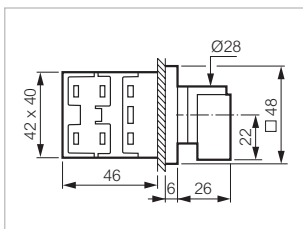
4 contactos



Descripción

PR12 6503 A1 E Q48PN

NR53UQ1

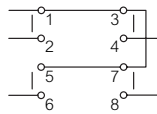


Conmutadores de levas

 Características (p. 203)

► CÓDIGO BCD o A 9 COMPLEMENTARIO

N° de contactos	Posiciones									
	0	1	2	3	4	5	6	7	8	9
1 - 2	X		X		X		X		X	
3 - 4	X	X			X	X			X	X
5 - 6	X			X					X	X
7 - 8	X						X			



PR 12 - 16 A (AC21)

Fijación empotrada entre ejes 30

Ref.



NR54UQ1

Maneta pequeña gris/negra
Placa frontal □ 48 aluminio
Con rotación completa posible

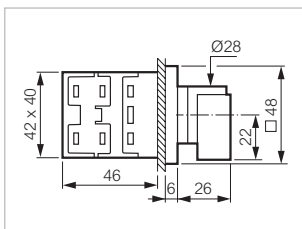
4 contactos



Descripción

PR12 6504 A1 E Q48PN

NR54UQ1

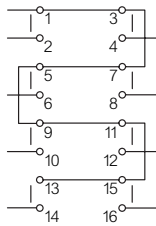


Conmutadores de levas

 Características (p. 203)

► CÓDIGO BCD o A 9 + CÓDIGO BCD COMPLEMENTARIO

Nº de contactos	Posiciones									
	0	1	2	3	4	5	6	7	8	9
1 - 2		X		X		X		X		X
3 - 4			X	X			X	X		
5 - 6					X			X		
7 - 8									X	X
9 - 10	X		X		X		X		X	
11 - 12	X	X			X	X			X	X
13 - 14	X			X					X	X
15 - 16	X						X			



PR 12 - 16 A (AC21)

Fijación empotrada - entre ejes 30

Ref.



NR55UQ1

Maneta pequeña gris/negra
Placa frontal □ 48 aluminio
Con rotación completa posible

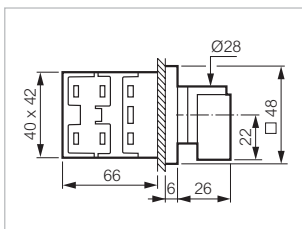
8 contactos



Descripción

PR12 6505 A1 E Q48PN

NR55UQ1



Conmutadores de levas

 Características (p. 203)

▶ ACCESORIOS

LLAVE DE APRIETE

Ref.



223520

Para miniconmutador

223520

LLAVE DE APRIETE

Ref.



LWA0234

Llave de apriete para conmutadores PR 12
Fijación empotrada \varnothing 22

LWA0234