

Accesorios ϕ 22

 Características (p. 94)

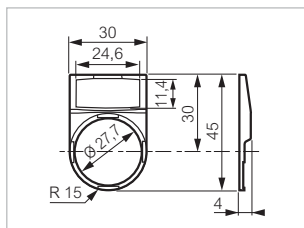
▶ PORTAETIQUETAS COMPLETOS

Modelo estándar: 30 x 45 mm

Ref.



LWP31



Forma redonda
Portaetiqueta negro y etiqueta virgen sin ensamblar
2 líneas como máximo, 13 caracteres por línea

Sin marcado

- Blanco
- Rojo
- Aluminio
- Negro

LWP35
LWP31
LWP39
LWP33

Con marcado personalizado a elegir (p. 70)

Código de símbolo que se debe añadir al final de la referencia

- Blanco
- Rojo
- Aluminio
- Negro

LWP35□□□□
LWP31□□□□
LWP39□□□□
LWP33□□□□

Tapa protectora para etiquetas (papel u otro material)

- Transparente

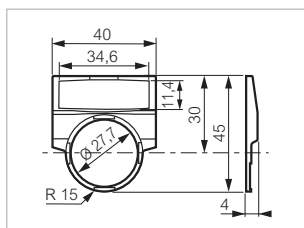
LWP37

Modelo grande: 40 x 45 mm

Ref.



LWG33



Forma redonda
Portaetiqueta negro y etiqueta virgen sin ensamblar
2 líneas como máximo, 18 caracteres por línea

Sin marcado

- Blanco
- Rojo
- Aluminio
- Negro

LWG35
LWG31
LWG39
LWG33

Con marcado personalizado a elegir (p. 70)

Código de símbolo que se debe añadir al final de la referencia

- Blanco
- Rojo
- Aluminio
- Negro

LWG35□□□□
LWG31□□□□
LWG39□□□□
LWG33□□□□

Tapa protectora para etiquetas (papel u otro material)

- Transparente

LWG37

Accesorios ø 22

 Características (p. 91)

▶ ETIQUETAS

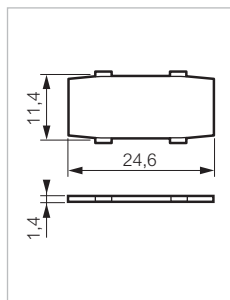
PARA MARCAR



LIA5



LIA1



Modelo estándar

Ref.

2 líneas como máximo
13 caracteres por línea
Para portaetiquetas redondos
y cuadrados referencia LWP3, LWP4 y LWP2 (p. 69)

Sin marcado

- Blanco
- Rojo
- Aluminio
- Negro

LIA5
LIA1
LIA9
LIA3

Con marcado personalizado a elegir (p. 70)

Código de símbolo que se debe añadir al final de la referencia

- Blanco: marcado negro
- Rojo: marcado blanco
- Aluminio: marcado negro
- Negro: marcado blanco

LIA5□□□□
LIA1□□□□
LIA9□□□□
LIA3□□□□

Tapa protectora para etiquetas (papel u otro material)

- Transparente

LIA7

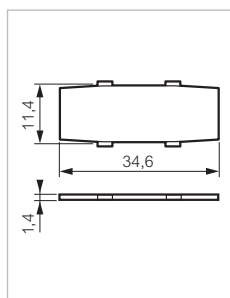
PARA MARCAR



LIB9



LIB3



Modelo grande

Ref.

2 líneas como máximo
18 caracteres por línea
Para portaetiquetas redondos
y cuadrados referencia LWG3 (p. 69)

Sin marcado

- Blanco
- Rojo
- Aluminio
- Negro

LIB5
LIB1
LIB9
LIB3

Con marcado personalizado a elegir (p. 70)

Código de símbolo que se debe añadir al final de la referencia

- Blanco: marcado negro
- Rojo: marcado blanco
- Aluminio: marcado negro
- Negro: marcado blanco

LIB5□□□□
LIB1□□□□
LIB9□□□□
LIB3□□□□

Tapa protectora para etiquetas (papel u otro material)

- Transparente

LIB7

Accesorios \varnothing 22

 Características (p. 94)

▶ ETIQUETAS

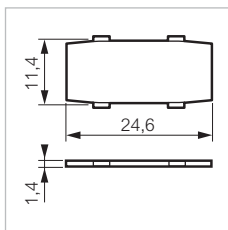
MARCADAS

Modelo estándar

Ref.



LIA9081



Etiqueta de aluminio, marcado negro
Para portaetiquetas redondos y cuadrados referencia
LWP3, LWP4 y LWP2 (p. 69)

Con marcado estándar

O-I	LIA9081
I-II	LIA9082
I-O-I	LIA9091
MANU-O-AUTO	LIA9191
HAND-O-AUTO	LIA9291
START	LIA9301
ON	LIA9303
OFF	LIA9304
RESET	LIA9315
RUN	LIA9327
HAND-AUTO	LIA9383

Para marcado personalizado a elegir (p. 70)

Código de símbolo que se debe añadir al final de la referencia **LIA9□□□**

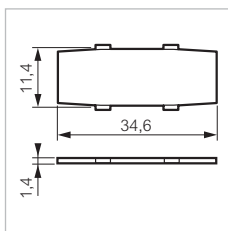
MARCADAS

Modelo grande

Ref.



LIB9382



Etiqueta de aluminio, marcado negro
Para portaetiquetas redondos
y cuadrados referencia LWG3 (p. 69)

OFF-ON	LIB9382
O-I-START	LIB9093

Accesorios \varnothing 22

 Características (p. 94)

► PORTAETIQUETAS

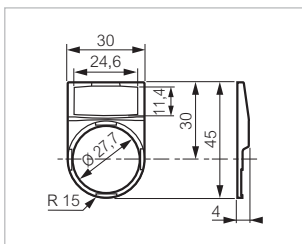
REDONDO

Modelo estándar

Ref.



LWP3



Para etiquetas LIA5, LIA1, LIA 9 y LIA 3 (p. 67)

- Negro

LWP3

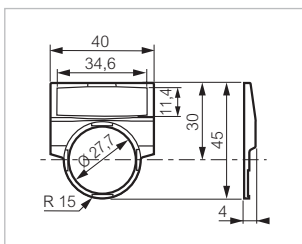
REDONDO

Modelo grande

Ref.



LWG3



Para etiquetas LIB5, LIB1, LIB 9 y LIB 3 (p. 67)

- Negro

LWG3

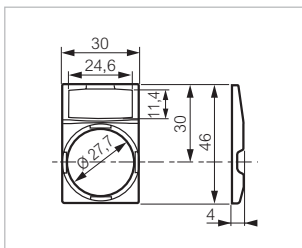
CUADRADO

Modelo estándar

Ref.



LWP4



Para etiquetas LIA5, LIA1, LIA 9 y LIA 3 (p. 67)

- Negro

LWP4

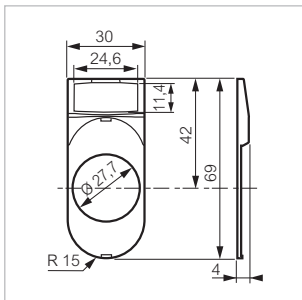
PARA DOBLE O TRIPLE PULSADOR

Modelo estándar

Ref.



LWP2



Para etiquetas LIA5, LIA1, LIA 9 y LIA 3 (p. 67)

- Negro

LWP2

Referencia en negrita: normalmente almacenada por distribución

Accesorios ø 22

 Características (p. 94)

► TECLAS: PARA BOTONES SIN TECLA

NO LUMINOSO

Ref.



LT05

Para botón de impulso ref. L21AA00 (p. 21)

Sin marcado

● Rojo	LT01
● Verde	LT02
● Negro	LT03
● Amarillo	LT04
○ Blanco	LT05
● Azul	LT06

Con marcado personalizado a elegir (p. 70)

Código de símbolo que se debe añadir al final de la referencia

● Rojo	LT21	□□□□
● Verde	LT22	□□□□
● Negro	LT23	□□□□
● Amarillo	LT24	□□□□
○ Blanco	LT25	□□□□
● Azul	LT26	□□□□

LUMINOSO

Ref.



LT20

Para botón de impulso ref. L21AH00 (p. 37)

Sin marcado

● Rojo	LT10
● Verde	LT20
● Amarillo	LT40
○ Blanco	LT50
● Azul	LT60

Con marcado personalizado a elegir (p. 70)

Código de símbolo que se debe añadir al final de la referencia

● Rojo	LT31	□□□□
● Verde	LT32	□□□□
● Amarillo	LT34	□□□□
○ Blanco	LT35	□□□□
● Azul	LT36	□□□□

Accesorios ø 22

 Características (p. 94)

▶ CAPUCHONES DE SILICONA: ESTANQUEIDAD REFORZADA IP 67

PARA PULSADORES

Ref.



LWA0205

Para botones de impulso o de enganche

Transparente

LWA0228

Para botones de impulso no luminosos

Ópaco rojo

Ópaco verde

Ópaco negro

LWA0203

LWA0204

LWA0205

PARA DOBLE PULSADOR

Ref.



LWA0223

Para doble pulsador rasante-saliente y triple pulsador

Transparente

LWA0223

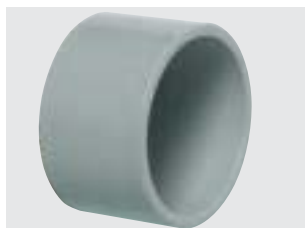
Accesorios \varnothing 22

 Características (p. 94)

▶ OTROS

DISPOSITIVO PROTECTOR

Ref.



LWA0225

Para pulsadores y pulsadores de seta de impulso (máx. \varnothing 40)

- Gris

LWA0225

DISPOSITIVO PROTECTOR CON CANDADO

Ref.



LWA0239

Para pulsador de seta de enganche

- Amarillo

Estándar (Altura: 36 mm)

LWA0239

Alto (Altura: 40 mm)

LWA0240

MARCADO CUADRADO

Ref.



LWA0230

Permite transformar un botón o un piloto redondo con acabado cuadrado

- Negro

LWA0230

BORNA DE RELÉ (CONEXIÓN A TIERRA O NEUTRA)

Ref.



LW0216

Para cajas
Fijación en el fondo de la caja

LWA0216

Accesorios ø 22

 Características (p. 94)

▶ OTROS

BOMBILLAS

Ref.



LWDN230

Para pilotos monocuerpos con alimentación directa
bombilla BA9S (p. 45)

Neón 230 V
Para piloto rojo, amarillo y blanco

LWDN230

Fluorescente verde 230 V
Para piloto verde

LWDF230

EXTRACTOR DE BOMBILLAS

Ref.



LWA0201

Para bombilla BA9S

LWA0201

PLACA ANTIROTACIÓN

Ref.



LWA0237

Para selectores

LWA0237

TAPÓN OBTURADOR

Ref.



LWA0229

● Negro

LWA0229

Accesorios \varnothing 22

 Características (p. 94)

▶ OTROS (CONTINUACIÓN)

LLAVE DE APRIETE

Ref.



LWA0234

Llave de apriete para el anillo de bloqueo

LWA0234

ARANDELA REDUCTORA \varnothing 30/22

Ref.



LWA0219

Permite montar una cabeza \varnothing 22 en un taladro \varnothing 30

- Gris

LWA0219

ADAPTADOR CARRIL DIN

Ref.



LWA0238

Para pilotos, botones de impulso y selectores

LWA0238

CAJA ENCLAVABLE CON CANDADO

Ref.



LWA0226

Para botones pulsadores de impulso

LWA0226

Referencia en negrita: normalmente almacenada por distribución